

Meerjarenonderhoudsplan

91839-1 • IKC de Kreek / MFA de Kreek

Meetketting 5

Zwaag



Inhoudsopgave

- **Inleiding**
- **Algemene Objectgegevens**
- **Elementenoverzicht**
- **NEN 2767 - Bevindingen**
- **Jaarplan - 2022**
- **Overzicht 20 - jarenplan (Gedetailleerd)**
- **Overzicht 20 - jarenplan (Hoofdgroepen)**
- **Kapitalisatie - 20 jaren**
- **Planning**

INLEIDING

Iedere organisatie die gebouwen beheert weet dat onderhoud een belangrijk aspect van het beheren is. Ieder gebouw heeft na verloop van tijd onderhoud nodig. Meestal wordt dat onderhoud uitgevoerd als er zichtbaar verval aan de elementen is. De kans op vervolgschade aan de overige gerelateerde elementen is dan groot.

Bij planmatig onderhoud gaat men uit van een theoretische cyclus in combinatie met een frequente inspectie. Op deze wijze wordt globaal het startjaar van onderhoud bepaald, terwijl de inspectie het exacte moment van uitvoering aangeeft.

Het doel van de inspectie is het verkrijgen van inzicht in de bouwkundige- en installatietechnische kwaliteit van het object. Het betreft een visuele inspectie. Het object is onafhankelijk beoordeeld aan de hand van de huidig geldende technische normen en eisen in relatie tot het bouwjaar en de bouwwijze van het object.

Technische staat

De beoordeling van de bouwkundige of installatietechnische staat van het object heeft betrekking op twee zaken:

1. De kwaliteit van het object en de samengestelde bouwdelen: hierbij wordt bekeken of er in de bouwdelen gebreken of constructiefouten zijn geconstateerd.
2. Het verouderingsproces.

Het oordeel is gebaseerd op visuele inspecties.

Onderdelen van het object die niet of gedeeltelijk controleerbaar zijn, worden geschat op basis van hun ouderdom en de voor betreffende bouwdelen normaal geldende levensduur. Het betreft hier in hoofdzaak installaties (bijvoorbeeld riolering).

Rapport

De opbouw van het rapport is als volgt:

- Voorblad
- Inleiding
- Algemene gegevens
- Overzicht elementen
- Calculatie bevindingen/gebreken (constatering tijdens inspectie)
- Jaarplan (Handelingen die in het huidige jaar moeten worden uitgevoerd).
- 10 jaren-begroting gedetailleerd
- 10 jaren-begroting gecompriimeerd
- Kapitalisatie
- Planning

**91839-1 • IKC de Kreek / MFA de Kreek
Meetketting 5 • Zwaag**

Algemene Objectgegevens

Code

Code 91839-1

Object

Naam IKC de Kreek / MFA de Kreek

Aantal eenheden 1

Adres Meetketting 5

Postcode 1689 XD

Plaats Zwaag

Inspecteur M. de Reus

Inspectiedatum 10-2-2021

Opdrachtgever

Technisch

Voorgevel locatie Noord

Monumentaal Nee

Ligging van het object Stedelijk

Oppervlak 2580,00 m2

Bouwjaar 2020

Financieel

Prijspeil 10-2-2021

BTW De bedragen in de begrotingen zijn exclusief BTW

BTW tarief 21,0%

Overige

Niet te inspecteren onderdelen Diverse onderdelen niet, of niet goed inspecteerbaar i.v.m. aanwezige sneeuw. In verband met oplevering gebouw in 2020 is als uitgangspunt voor deze elementen conditie 1 aangehouden.

Weersgesteldheid Droog

91839-1 • IKC de Kreek / MFA de Kreek
 Meetketting 5 • Zwaag

Algemene Objectgegevens

Risico/prioriteit	9	8	7	6	5	4	3	2	1
Veiligheid & Gezondheid							Yellow	Orange	Red
Cultuur historische waarde						Yellow	Orange	Red	
Gebruik en bedrijfsproces					Yellow	Orange	Red		
Technische motieven	Yellow	Orange	Red						
Beveiliging in en extern						Yellow	Orange	Red	
Esthetica & Techniek			Yellow	Orange	Red				
Financieel risico				Yellow	Orange	Red			

Elementenoverzicht

91839-1 • IKC de Kreek / MFA de Kreek

Meetketting 5
1689 XD Zwaag

Toelichting:

Element: Een omschrijving van de bouwkundige of installatietechnische elementen die onderhoudsgevoelig zijn.

Locatie: De plaats waar het element zich bevindt.

Hoeveelheid/eenheid: Het aantal met de betreffende meeteenheid dat onderhouden moet worden.

Conditie: Deze geeft de conditie van de bouwkundige staat weer en is als volgt opgebouwd:

1 = Uitstekende conditie
2 = Goed
3 = Redelijk
4 = Matig
5 = Slecht
6 = Zeer slecht
8 = Nader onderzoek nodig
9 = Niet te inspecteren

91839-1 • IKC de Kreek / MFA de Kreek
Meetketting 5 • Zwaag

Code	Element	Locatie	Hvh Ehd	Conditie
21 Buitenwanden				
2110	Gevelconstructie betonsteen <i>Betonsteen gevelmetselwerk afgewerkt met cementgebonden voegwerk, alle orientaties.</i>	IKC de Kreek (NB)	208,00 m2	1
2110	Gevelconstructie betonsteen <i>Niet planmatig vervangen.</i>	MFA de Kreek (OB)	1139,00 m2	2
2110	Gevelafdekking aluminium <i>Gecoat aluminium gevelafdekking t.p.v. borstwering zuid en westgevel.</i>	IKC de Kreek (NB)	16,00 m2	1
22 Binnenwanden				
2213	Systeemwand sanitair <i>Volkern kunststof (kupan) sanitaire systeemwanden bgg 10 m1 en 1e etage 27 m1</i>	IKC de Kreek (NB)	37,00 m1	1
2213	Paneelwand	MFA de Kreek (OB)	1,00 pst	2
2214	Vouwwand hout <i>Scheidingswand, panelenwand bgg 14,5 m2 en 1e etage 14,5 m2</i>	IKC de Kreek (NB)	29,00 m2	1
2214	Vouwwand kunststof	MFA de Kreek (OB)	4,00 st	2
23 Vloeren				
2322	Betimmering multiplex <i>MPX koofbetimmering afgewerkt met een dekkend verfsysteem bgg 35 m2 en 1e etage 77 mn2</i>	IKC de Kreek (NB)	112,00 m2	1
24 Trappen en hellingen				
2410	Buientrap staal <i>Thermisch verzinkt stalen buientrap t.p.v. de Zuidgevel.</i>	IKC de Kreek (NB)	1,00 st	1
2410	Buientrap beton <i>Betonnen buientrappen terrein.</i>	IKC de Kreek (NB)	4,00 st	1
2410	Binnentrappen beton <i>Betonnen binnentrappen onafgewerkt, diverse afmetingen</i>	IKC de Kreek (NB)	5,00 st	1
28 Hoofddraagconstructies				
2811	Staalconstructie geveerd <i>Stalen kolommen afgewerkt met een dekkend verfsysteem.</i>	IKC de Kreek (NB)	254,00 m1	1
2811	Kolom staal <i>Stalen kolomconstructies zuidgevel, afgewerkt met een dekkend verfsysteem.</i>	IKC de Kreek (NB)	8,00 m1	1
31 Buitenwandopeningen				
3120	Lekdorpel aluminium <i>Gecoat aluminium lekdorpels ter plaatse van buitenkozijnwerk alle orientaties.</i>	IKC de Kreek (NB)	248,00 m1	1
3120	Hang en sluitwerk buitenramen (PKM) <i>Hang en sluitwerk ramen alle orientaties</i>	IKC de Kreek (NB)	59,00 st	1

91839-1 • IKC de Kreek / MFA de Kreek
Meetketting 5 • Zwaag

Code	Element	Locatie	Hvh Ehd	Conditie
3120	Kozijn buiten aluminium <i>Geanodiseerd aluminium buitenkozijnwerk vzw triple HR beglazing, op alle orientaties.</i>	IKC de Kreek (NB)	611,00 m2	1
3120	Kozijn buiten aluminium	MFA de Kreek (OB)	645,60 m2	2
3120	Zonwering uitvalscherp compleet elektrisch <i>Zonweringinstallatie Oost en Westgevel - Somfy Animeo</i>	IKC de Kreek (NB)	56,00 m1	1
3120	Zonwering screens elektrisch	MFA de Kreek (OB)	1,00 pst	2
3122	Draai/val/uitzet raam aluminium	MFA de Kreek (OB)	122,00 st	2
3124	Taats/tuimel/kiepraam aluminium <i>Geanodiseerd aluminium ramen in buitenkozijnwerk.</i>	IKC de Kreek (NB)	59,00 st	1
3130	Hang en sluitwerk buitendeuren (PKM) <i>Hang en sluitwerk deuren alle orientaties</i>	IKC de Kreek (NB)	36,00 st	1
3131	Buitendeur aluminium <i>Geanodiseerd aluminium buitendeuren.</i>	IKC de Kreek (NB)	36,00 st	1
3131	Buitendeur aluminium	MFA de Kreek (OB)	15,00 st	2
3131	Deur volkern toplaag	MFA de Kreek (OB)	6,00 st	3
3140	Kozijn buiten puivulling aluminium <i>Geanodiseerd aluminium puivulling in buitenkozijnwerk Noordgevel.</i>	IKC de Kreek (NB)	1,00 m2	1
3140	Kozijn buiten puivulling aluminium	MFA de Kreek (OB)	18,00 m2	1
3140	Kozijn buiten puivulling kunststof	MFA de Kreek (OB)	102,00 m2	2
32	Binnenwandopeningen			
3230	Hang en sluitwerk binnendeuren <i>Hang en sluitwerk binnendeuren bgg 64 st en 1e etage 36 st.</i>	IKC de Kreek (NB)	100,00 st	1
3230	Kozijnen hout <i>Houten binnenkozijnen afgewerkt met een dekkend verfsysteem bgg 255 m2 en 1e etage 125 m2</i>	IKC de Kreek (NB)	380,00 m2	1
3230	Kozijnen binnen hout	MFA de Kreek (OB)	1364,00 m2	2
3231	Binnendeur stomp +toplaag <i>Houten binnendeuren vzw HPL toplaag bgg 64 st en 1e etage 36 st.</i>	IKC de Kreek (NB)	100,00 st	1
3231	Deurdranger geleidedranger <i>Deurdrangers binnendeuren.</i>	IKC de Kreek (NB)	18,00 st	1
3231	Deurdranger geleidedranger	MFA de Kreek (OB)	55,00 st	2
34	Balustrades en leuningen			
3410	Balustrade (verz.) staal <i>Thermisch verzinkt stalen balustrade ter plaatse van hellingbaan terrein.</i>	IKC de Kreek (NB)	21,00 m1	1

91839-1 • IKC de Kreek / MFA de Kreek
Meetketting 5 • Zwaag

Code	Element	Locatie	Hvh Ehd	Conditie
3411	Binnentraphek metaal <i>Gecoat stalen balustrade.</i>	IKC de Kreek (NB)	8,00 m1	1
3420	Leuning staal <i>Gecoat stalen leuning op borstwering Zuid en Westgevel.</i>	IKC de Kreek (NB)	54,00 m1	1
3421	Binnentrapleuning metaal <i>Gecoat stael leuningen.</i>	IKC de Kreek (NB)	22,00 m1	1
37	Dakopeningen			
3724	Dakvenster-Velux GGL 4 (78x98)	MFA de Kreek (OB)	198,00 st	9
41	Buitenwandafwerkingen			
4111	Gevelafwerking voegwerk platvol <i>Cementgebonden voegwerk als afwerking van betonsteen gevelmetselwerk.</i>	IKC de Kreek (NB)	208,00 m2	1
4112	Gevelbekleding aluminium <i>Gecoat aluminium gevelbekleding op alle orientaties.</i>	IKC de Kreek (NB)	187,00 m2	1
4112	Gevelbekleding hout <i>Gevelbekleding hout onafgewerkt, op alle orientaties.</i>	IKC de Kreek (NB)	702,00 m2	1
4112	Gevelbekleding hardhout	MFA de Kreek (OB)	1801,90 m2	2
42	Binnenwandafwerkingen			
4212	Wandafwerking tegels <i>Wandafwerking keramisch tegelwerk bgg 183 m2 en 1e etage 116 m2</i>	IKC de Kreek (NB)	299,00 m2	1
4212	Wandafwerking vilt <i>Wandafwerking viltbekleding bgg 150 m2 en 1e etage 102 m2</i>	IKC de Kreek (NB)	252,00 m2	1
4212	Wandafwerking multiplex <i>Wandbekleding mpx afgewerkt met een transparante lak verfsysteem bgg 65 m2 en 1e etage 123 m2</i>	IKC de Kreek (NB)	188,00 m2	1
4212	Wandafwerking multiplex magneetverf <i>Wandafwerking mpx afgewerkt met magneetverf bgg 25 m2 en 1e etage 54 m2</i>	IKC de Kreek (NB)	79,00 m2	1
4212	Wandafwerking behangwerk glasweefsel <i>Wandafwerking glasweefsel vzv dekkend muurverfsysteem bgg 1820 m2 en 1e etage 1630 m2</i>	IKC de Kreek (NB)	3450,00 m2	1
4212	Wandafwerking behangwerk glasweefsel	MFA de Kreek (OB)	722,00 m2	2
4212	Wandafwerking gipsplaat	MFA de Kreek (OB)	4054,00 m2	2
43	Vloerafwerkingen			
4321	Vloerafwerking linoleum <i>Vloerafwerking linoleum Bgg 1176 m2, 1e etage 1221 m2</i>	IKC de Kreek (NB)	2397,00 m2	1

91839-1 • IKC de Kreek / MFA de Kreek
Meetketting 5 • Zwaag

Code	Element	Locatie	Hvh Ehd	Conditie
4321	Vloerafwerking coralmat <i>Entreematen Coral Bgg 24 m2</i>	IKC de Kreek (NB)	24,00 m2	1
4321	Vloerafwerking sportvloer <i>Vloerafwerking sportvloer Bgg 74 m2</i>	IKC de Kreek (NB)	73,00 m2	1
4321	Vloerafwerking cementdekvloer <i>Vloerafwerking cementdekvloer onafgewerkt Bgg 22 m2, 1e etage 24 m2</i>	IKC de Kreek (NB)	46,00 m2	1
4321	Vloerafwerking kunsthars <i>Epoxy kunsthars gietvloer sanitaire ruimtes Bgg 56 m2, 1e etage 42 m2</i>	IKC de Kreek (NB)	98,00 m2	1
4321	Vloerafwerking cementdekvloer gecoat	MFA de Kreek (OB)	512,00 m2	2
4321	Vloerafwerking coralmat	MFA de Kreek (OB)	54,00 m2	2
4321	Vloerafwerking linoleum <i>Specificatie: Marmoleum vloerafwerking. Oudbouw school: 2.180 m2 Wijkgebouw: 1.224 m2 Sporthal: 105 m2</i>	MFA de Kreek (OB)	3509,00 m2	2
4321	Vloerafwerking sportvloer hout	MFA de Kreek (OB)	1440,34 m2	2
4322	Balkon/galerij afwerking betontegels <i>Drainagetegels dakterras Zuid en Westgevel.</i>	IKC de Kreek (NB)	109,00 m2	1
4322	Vloerafwerking plavuizen <i>Specificatie: Vloertegels entree. Wijkgebouw: 135 m2 Sporthal: 27 m2</i>	MFA de Kreek (OB)	162,00 m2	2
44	Trap- en hellingafwerkingen			
4410	Binnentrapafwerking mpx <i>MPX trapbekleding afgewerkt met een transparante lak verfsysteem.</i>	IKC de Kreek (NB)	12,00 m2	1
45	Plafondafwerkingen			
4510	Buitenplafond hout <i>MPX buitenplafond / overstekken afgewerkt met een dekkend verfsysteem.</i>	IKC de Kreek (NB)	115,00 m2	1
4511	Plafondafwerking gipsplaat <i>Plafondafwerking gipsplaat 1e etage 101 m2</i>	IKC de Kreek (NB)	101,00 m2	1
4511	Plafondafwerking gipsplaat geperforeerd <i>Plafondafwerking geperforeerd gipsplaat Bgg 547 m2, 1e etage 253 m2</i>	IKC de Kreek (NB)	800,00 m2	1
4511	Plafondafwerking houten delen <i>Specificatie: Zachthouten plafondafwerking voorzien van firetdoek. Oudbouw school: 475 m2 Wijkgebouw: 268 m2 Sporthal: 40 m2</i>	MFA de Kreek (OB)	783,00 m2	2
4511	Plafondafwerking hwc-plaat	MFA de Kreek (OB)	32,00 m2	2

91839-1 • IKC de Kreek / MFA de Kreek
Meetketting 5 • Zwaag

Code	Element	Locatie	Hvh Ehd	Conditie
4512	Systeemplafond acoustische baffles <i>Plafondafwerking acoustisch baffles op kanaalplaat onafgewerkt Bgg 455 m2, 1e etage 467 m2</i>	IKC de Kreek (NB)	922,00 m2	1
4512	Systeemplafond <i>Specificatie: Zachtmineraal systeemplafond. Oudbouw school: 137 m2 Wijkgebouw: 111 m2 Sporthal: 301 m2</i>	MFA de Kreek (OB)	550,00 m2	2
4521	Plafondafw. mineraal systeem <i>Plafondafwerking systeemplafond minerale wol, Bgg 333 m2, 1e etage 610 m2</i>	IKC de Kreek (NB)	943,00 m2	2
4521	Plafondafwerking akoestisch <i>Specificatie: Akoestisch plafond. Oudbouw school: 1.616 m2 Wijkgebouw: 726 m2</i>	MFA de Kreek (OB)	2342,00 m2	1
46	Schilderwerk			
4621	Buitenschilderwerk metaal <i>Dekkend verfsysteem als afwerking van stalen kolommen zuidgevel.</i>	IKC de Kreek (NB)	6,00 m2	1
4622	Binnenschilderwerk diversen hout dekkend <i>Dekkend verfsysteem als afwerking van mpx koofbetimmering bgg 35 m2 en 1e etage 77 m2</i>	IKC de Kreek (NB)	112,00 m2	1
4622	Binnenschilderwerk diversen hout transparant <i>Transparant verfsysteem als afwerking van mpx wandafwerking bgg 65 m2 en 1e etage 123 m2</i>	IKC de Kreek (NB)	188,00 m2	1
4622	Binnenschilderwerk diversen hout transparant <i>Transparant verfsysteem als afwerking van houten staanders en liggers 1e etage.</i>	IKC de Kreek (NB)	95,00 m2	1
4622	Binnenschilderwerk metaal <i>Dekkend verfsysteem als afwerking van stalen kolomconstructie bgg 105 m2 en 1e etage 99 m2</i>	IKC de Kreek (NB)	203,00 m2	1
4622	Binnenschilderwerk glasweefsel <i>Dekkend muurverfsysteem als afwerking van glasweefselbehang bgg 1820 m2 en 1e etage 1630 m2</i>	IKC de Kreek (NB)	3450,00 m2	1
4622	Binnenschilderwerk plafond gips <i>Dekkend muurverfsysteem als afwerking van gipsplaat plafondafwerking bgg 547 m2 en 1e etage 354 m2</i>	IKC de Kreek (NB)	901,00 m2	1
4622	Binnenschilderwerk sauswerk	MFA de Kreek (OB)	2140,00 m2	2
4623	Buitenschilderwerk betonvloer coating (polyurethaan)	MFA de Kreek (OB)	275,00 m2	2
4623	Binnenschilderwerk betonvloer coating	MFA de Kreek (OB)	512,00 m2	2
4624	Binnenschilderwerk bank hout transparant <i>Transparante lak verfsysteem als afwerking van mpx zitbanken bgg 1 st en 1e etage 6 st.</i>	IKC de Kreek (NB)	7,00 st	1

91839-1 • IKC de Kreek / MFA de Kreek
Meetketting 5 • Zwaag

Code	Element	Locatie	Hvh Ehd	Conditie
4624	Binnenschilderwerk garderobe hout transparant <i>Transparante lak verfsysteem als afwerking van MPX garderobekasten bgg 30 m2 en 1e etage 40 m2</i>	IKC de Kreek (NB)	70,00 m2	1
4624	Binnenschilderwerk trap hout transparant <i>Transparante lak verfsysteem als afwerking van mpx trapbekleding.</i>	IKC de Kreek (NB)	12,00 m2	1
4624	Binnenschilderwerk trap hout transparant	MFA de Kreek (OB)	123,40 m2	4
4632	Binnenschilderwerk kozijn en raam hout dekkend <i>Dekkend verfsysteem als afwerking houten binnenkozijnwerk bgg 510 m2 en 1e etage 250 m2.</i>	IKC de Kreek (NB)	760,00 m2	1
4632	Binnenschilderwerk kozijn en raam hout dekkend	MFA de Kreek (OB)	1364,00 m2	2
4645	Buitenschilderwerk plafond hout dekkend <i>Dekkend verfsysteem als afwerking van MPX buitenplafonds.</i>	IKC de Kreek (NB)	115,00 m2	1
4645	Buitenschilderwerk plafond hout transparant	MFA de Kreek (OB)	67,40 m2	2
47	Dakafwerkingen			
4700	Valbeveiliging <i>Valbeveiliging, specificaties onbekend.</i>	IKC de Kreek (NB)	1,00 pst	1
4711	Dakbedekking bitumen Derbigum	MFA de Kreek (OB)	4467,17 m2	9
4711	Dakbedekking kunststof <i>EPDM dakbedekking als afwerking van platdak constructies.</i>	IKC de Kreek (NB)	1490,00 m2	1
4711	Dakrandafwerking aluminium knelprofiel	MFA de Kreek (OB)	628,18 m1	9
4711	Dakrandafwerking aluminium trim <i>Gecoat aluminium daktrim t.b.v. randafwerking.</i>	IKC de Kreek (NB)	237,00 m1	1
4712	Overstek/windveer multiplex <i>Gecoat aluminium overstekken t.p.v. dakopbouw.</i>	IKC de Kreek (NB)	46,00 m2	1
51	Warmteopwekking			
5121	Bron	MFA de Kreek (OB)	1,00 pst	2
5121	Bronpompen	MFA de Kreek (OB)	1,00 pst	2
5121	atmosferische gasketels <i>Specificatie: Ketels opgesteld in cascade. Merk: Remeha Type: Quinta 115 Vermogen: 14 kW Installatiejaar: 2012</i>	MFA de Kreek (OB)	3,00 st	2
5124	rookgasafvoeren ketel	MFA de Kreek (OB)	6,00 st	2
5151	Warmtepomp bron Water <i>CIAT LG 300 - 129 KW Koudemiddel 11.5 kg</i>	IKC de Kreek (NB)	1,00 st	1

91839-1 • IKC de Kreek / MFA de Kreek
Meetketting 5 • Zwaag

Code	Element	Locatie	Hvh Ehd	Conditie
5151	Warmtepomp bron Water <i>Specificatie: Merk: CIAT00039 Type: DynaCIAT LGP 200V Koudemiddel: R410A Inhoud koudemiddel: 6,8 kg Installatiejaar: 2012</i>	MFA de Kreek (OB)	1,00 st	2
52 Afvoeren				
5211	Hemelwaterafvoer staal gegalvaniseerd <i>Stalen hemelwaterafvoeren Westgevel.</i>	IKC de Kreek (NB)	4,00 m1	1
5211	Hemelwaterafvoer pvc <i>PVC hemelwaterafvoeren Westgevel.</i>	IKC de Kreek (NB)	4,00 m1	1
5211	leidingen hemelwater- afvoer binnen	MFA de Kreek (OB)	570,27 m1	2
5220	Vetafscheidingsputten	MFA de Kreek (OB)	1,00 st	2
5221	Warmtewisselaar <i>Merk: Sondex Type: S55SE-IS10-116-TL-LIQUID Cap: 293 Kw Bouwjaar: 2019</i>	IKC de Kreek (NB)	1,00 st	1
5221	tsa	MFA de Kreek (OB)	1,00 pst	2
5221	tsa zuren	MFA de Kreek (OB)	1,00 pst	2
5240	Binnenriolering PVC	MFA de Kreek (OB)	1,00 pst	2
53 Water				
5314	Hydrofoor <i>Merk: Duijvelaar pompen Type: FU 1 DPVE4 Bouwjaar: 2020</i>	IKC de Kreek (NB)	1,00 st	1
5314	Hydrofoor <i>Specificatie: Drukverhogingsinstallatie drinkwater. Merk: Duijvelaar pompen Type: HU2 DPVME4/2 Installatiejaar: 2012</i>	MFA de Kreek (OB)	1,00 st	2
5320	WKO installaties	MFA de Kreek (OB)	1,00 st	2
532020	Circulatiepomp warm tapwater <i>Merk: Wilo Type: Star Z 25/6 Installatiejaar: 2012</i>	MFA de Kreek (OB)	2,00 st	2
5321	Boilers elektrisch <i>Merk: Daalderop Type: 30L Installatiejaar: 2020</i>	IKC de Kreek (NB)	3,00 st	1
5321	Boilers elektrisch <i>Merk: Daalderop Type: 10L Installatiejaar: 2020</i>	IKC de Kreek (NB)	7,00 st	1

91839-1 • IKC de Kreek / MFA de Kreek
Meetketting 5 • Zwaag

Code	Element	Locatie	Hvh Ehd	Conditie
532120	Boilers elektrisch <i>Merk: Daalderop</i> <i>Type: 80L</i> <i>Installatiejaar: 2012</i>	MFA de Kreek (OB)	3,00 st	2
532120	Boilers elektrisch <i>Merk: Daalderop</i> <i>Type: 10L</i> <i>Installatiejaar: 2012</i>	MFA de Kreek (OB)	8,00 st	2
5323	Debietmeter <i>Merk: Siemens</i> <i>Type: Sitrans FM mag 5000</i> <i>Bouwjaar: 2020</i>	IKC de Kreek (NB)	4,00 st	1
55	Koudeopwekking			
5521	Appendages	MFA de Kreek (OB)	1,00 st	2
5531	Expansievaten koudedistributie <i>1 st Flamco Type: Flexcon Cap: 200 ltr Bouwjaar: 2020</i> <i>1 st Flamco Type: Flexcon Cap: 300 ltr Bouwjaar: 2020</i> <i>1 st Global Water Solutions Type: C2B- 200LV</i> <i>Cap: 200 ltr Bouwjaar: 2020</i>	IKC de Kreek (NB)	3,00 st	1
5531	Regelkleppen en stelmotoren koudedistributie <i>6 st Belimo Type: DR24A-5 Bouwjaar: 2020</i> <i>1 st Belimo Type: EP080F+MOD Bouwjaar: 2020</i> <i>1 st Siemens Type:m MXG 461.50-30</i>	IKC de Kreek (NB)	8,00 st	1
5531	Buffervat koudedistributie <i>Merk: Sondex</i> <i>Type: RL 2014/68/EU Art.4 Abs.3</i> <i>Cap: 2000 ltr</i> <i>Bouwjaar: 2019</i>	IKC de Kreek (NB)	1,00 st	1
5531	Circulatiepompen koudedistributie <i>1 st Wilo Stratos 65/1-16 bouwjaar2020</i> <i>1 st Wilo Stratos 65/1-6 bouwjaar2020</i>	IKC de Kreek (NB)	2,00 st	1
553140	Buffervat koudedistributie	MFA de Kreek (OB)	1,00 st	2
553150	Circulatiepompen koudedistributie <i>Merk: Wilo</i> <i>Type: TOP-S 50/4</i> <i>Installatiejaar: 2012</i>	MFA de Kreek (OB)	2,00 st	2
56	Warmtedistributie			
5610	Circulatiepomp warmtedistributie <i>1 st Wilo Stratos 65/1-16 bouwjaar2020</i> <i>1 st Wilo Stratos 32/1-12 bouwjaar2020</i> <i>1 st Wilo Stratos 50/1-12 bouwjaar2020</i> <i>1 st Wilo Stratos 25/1-6 bouwjaar2020</i> <i>1 st Wilo Stratos 65/1-6 bouwjaar2020</i>	IKC de Kreek (NB)	5,00 st	1
5610	Buffervat warmtedistributie <i>Merk: Cordivari</i> <i>Type: PED 2014</i> <i>Cap: 800 ltr</i> <i>Bouwjaar: 2019</i>	IKC de Kreek (NB)	1,00 st	1

91839-1 • IKC de Kreek / MFA de Kreek
Meetketting 5 • Zwaag

Code	Element	Locatie	Hvh Ehd	Conditie
5610	Regelkleppen en stelmotoren warmtedistributie <i>2 st Belimo Type: GR24A-5 Bouwjaar: 2020</i> <i>4 st Belimo Type: EP080F+MOD Bouwjaar: 2020</i> <i>2 st Belimo Type: NR24A Bouwjaar: 2020</i> <i>1 st Siemens Type: SAX61.03</i>	IKC de Kreek (NB)	9,00 st	1
5610	Expansievaten warmtedistributie <i>Merk: Flamco</i> <i>Type: Flexcon</i> <i>Cap: 50 ltr</i> <i>Bouwjaar: 2020</i>	IKC de Kreek (NB)	1,00 st	1
5610	Driewegkleppen	MFA de Kreek (OB)	1,00 pst	2
561030	Expansievaten warmtedistributie <i>Specificatie: T.b.v. CV</i> <i>Merk: Flexcon</i> <i>Type: 300L</i> <i>Installatiejaar: 2020</i>	MFA de Kreek (OB)	1,00 st	2
561030	Expansievaten warmtedistributie <i>Specificatie: T.b.v. energiedak</i> <i>Merk: Flexcon</i> <i>Type: 80L</i> <i>Installatiejaar: 2012</i>	MFA de Kreek (OB)	1,00 st	2
561030	Expansievaten warmtedistributie <i>Specificatie: T.b.v. TSA</i> <i>Merk: Flexcon</i> <i>Type: 18L</i> <i>Installatiejaar: 2012</i>	MFA de Kreek (OB)	1,00 st	2
561040	Circulatiepomp warmtedistributie <i>Merk: Wilo</i> <i>Type: TOP-S 25-7 / 25-5 / 40-4</i> <i>Installatiejaar: 2012</i>	MFA de Kreek (OB)	12,00 st	2
561080	Buffervat warmtedistributie <i>Merk: Onbekend</i> <i>Type: 1000L</i> <i>Installatiejaar: 2012</i>	MFA de Kreek (OB)	1,00 st	2
561120	Stralingspanelen <i>Specificatie: Sporthal</i> <i>Merk: Enco Ray</i> <i>Type: Flat 3-pijps</i> <i>Afmetingen: 0,7x23 m1.</i> <i>Aantal: 9 st.</i> <i>Installatiejaar: 2012</i>	MFA de Kreek (OB)	207,00 m1	2
5613	Vloerverwarming, verdeler <i>Merk: WTH</i> <i>Type: C-2050</i> <i>Cap: 15 groepen</i> <i>Bouwjaar: 2020</i>	IKC de Kreek (NB)	3,00 st	1
561300	Vloerverwarming verdeler <i>Specificatie: Stalen verdelers incl. pomp.</i> <i>Merk: WTH</i> <i>Type: Staal</i> <i>Installatiejaar: 2012</i>	MFA de Kreek (OB)	16,00 st	2

91839-1 • IKC de Kreek / MFA de Kreek
Meetketting 5 • Zwaag

Code	Element	Locatie	Hvh Ehd	Conditie
57	Luchtbehandeling			
5721	Dakventilator algemeen, klein tot 3600 m3/h <i>Merk: Cairox Centre</i> <i>Type: ARFV-S 190 EC</i> <i>Bouwjaar: 2020</i>	IKC de Kreek (NB)	5,00 st	1
5721	Centrifugaalventilator <i>Merk: Cairox Centre</i> <i>Type: BCS -EC 125</i> <i>Bouwjaar: 2020</i>	IKC de Kreek (NB)	2,00 st	1
5721	Mechanische ventilatieunit	MFA de Kreek (OB)	1,00 pst	2
572111	Axiaalventilator <i>Specificatie: Dakafzuigventilatoren t.b.v. keukens.</i> <i>Merk: Stork</i> <i>Type: Onbekend</i> <i>Installatiejaar: 2012</i>	MFA de Kreek (OB)	4,00 st	2
5771	Luchtkanalen gebouw BVO	IKC de Kreek (NB)	2580,00 bvo	1
5771	VAV-boxen <i>Specificatie onbekend</i>	IKC de Kreek (NB)	27,00 st	1
5771	LBK toe-/afvoer buitenopstelling <i>Merk: AL-KO</i> <i>Type: AT4-F 24x12/24x8</i> <i>Debiet: 10.775 m3/h</i> <i>Installatiejaar: 2020</i>	IKC de Kreek (NB)	1,00 st	1
5771	luchtkanalen centr. luchtbehandeling.	MFA de Kreek (OB)	2901,98 m2	2
577130	VAV-boxen <i>Specificatie: Naregeling met ruimtethermostaat.</i> <i>Merk: Barcol Air</i> <i>Type: Onbekend</i> <i>Installatiejaar: 2012</i>	MFA de Kreek (OB)	104,00 st	2
577146	LBK toe-/afvoer buitenopstelling <i>Specificatie: LBK 1 oudbouw school</i> <i>Merk: Wolf</i> <i>Type: KGW Top 340</i> <i>Debiet: 34.000 m3/h</i> <i>Installatiejaar: 2012</i>	MFA de Kreek (OB)	1,00 st	2
577146	LBK toe-/afvoer buitenopstelling <i>Specificatie: LBK 2 sporthal</i> <i>Merk: Wolf</i> <i>Type: Wolf KGW Top 130</i> <i>Debiet: 12.750 m3/h</i> <i>Installatiejaar: 2012</i>	MFA de Kreek (OB)	1,00 st	2
577146	LBK toe-/afvoer buitenopstelling <i>Specificatie: LBK 3 wijkgebouw</i> <i>Merk: Wolf</i> <i>Type: GKW Top 320</i> <i>Debiet: 31.875 m3/h</i> <i>Installatiejaar: 2012</i>	MFA de Kreek (OB)	1,00 st	2
58	Regeling klimaat en sanitair			
5820	regelingkasten klimaat centraal	IKC de Kreek (NB)	1,00 pst	1
5820	Centraal meld- bedieningpanelen	MFA de Kreek (OB)	1,00 st	2

91839-1 • IKC de Kreek / MFA de Kreek
Meetketting 5 • Zwaag

Code	Element	Locatie	Hvh Ehd	Conditie
5820	Frequentieregelaar	MFA de Kreek (OB)	1,00 pst	2
5820	regelingkasten klimaat centraal	MFA de Kreek (OB)	1,00 pst	2
61	Centrale elektrotechnische voorzieningen			
6111	Centrale noodverlichtingsinstallatie	MFA de Kreek (OB)	1,00 pst	2
6121	Veiligheidsaarding	MFA de Kreek (OB)	14059,32 m1	2
6132	wand-, plint- en vloergoten	MFA de Kreek (OB)	1255,80 m1	2
6150	PV cellen Monokristallijnen <i>Specificatie onbekend</i>	IKC de Kreek (NB)	385,00 st	1
6150	PV panelen	MFA de Kreek (OB)	1,00 pst	9
6150	Energiedak <i>Specificatie: Uitgeschakeld.</i> <i>Merk: Triple Solar</i> <i>Type: 21 panelen 0,71 x 1,2 m1.</i> <i>Afmeting: 25,2 x 7,6 m1.</i> <i>Installatiejaar: 2012</i>	MFA de Kreek (OB)	1,00 pst	9
6151	Verdeelinrichting <i>Specificatie: Onderverdeelinrichtingen.</i> <i>LK0: 21x16A / 1f, 2x16A / 3f, 1 x 32A /3f, 1xHS, 1xOSB</i> <i>LK1: 18x16A / 1f, 1x16A / 3f, 1xHS, 1xOSB</i> <i>LKP: 9x16A / 1f, 2x16A / 3f, 1 x 32A /3f, 1xHS, 1xOSB</i> <i>LKK: 14x16A / 1f, 1x16A / 3f, 1 x 32A /3f, 1xHS, 1xOSB</i> <i>Installatiejaar: 2020</i>	IKC de Kreek (NB)	4,00 st	1
6151	Hoofdverdeelinrichting <i>Specificatie: Hoofdverdeelinrichtingen</i> <i>HKL: 3x63A / 3f, 3x50A / 3f, 2x40A / 3f, 1x100A / 3f, 1x16A / 1f, 1xHS, 1xOSB</i> <i>Installatiejaar: 2020</i>	IKC de Kreek (NB)	1,00 st	1
615120	Hoofdverdeelinrichting <i>Specificatie: Hoofdverdeelinrichtingen</i> <i>HKL-1: 3x63A / 3f, 2x125A / 3f, 1xHS, 1xOSB</i> <i>HKL-2: 1x63A / 3f, 1x125A / 3f, 1xHS, 1xOSB</i> <i>HKL-3: 1x63A / 3f, 1x125A / 3f, 1xHS, 1xOSB</i> <i>Installatiejaar: 2012</i>	MFA de Kreek (OB)	3,00 st	2
615120	Verdeelinrichting <i>Specificatie: Onderverdeelinrichtingen.</i> <i>LK0-1: 34x16A / 1f, 9x16A / 3f, 1xHS, 1xOSB</i> <i>LK0-2: 53x16A / 1f, 1xHS, 1xOSB</i> <i>LK0-3: 38x16A / 1f, 4x16A / 3f, 1xHS, 1xOSB</i> <i>LK0-4: 17x16A / 1f, 9x25A / 3f, 1x50A / 3f, 1xHS, 1xOSB</i> <i>Installatiejaar: 2012</i>	MFA de Kreek (OB)	4,00 st	1
6171	bliksemafleiding volgens NEN 1014	MFA de Kreek (OB)	1,00 pst	2

91839-1 • IKC de Kreek / MFA de Kreek
Meetketting 5 • Zwaag

Code	Element	Locatie	Hvh Ehd	Conditie
63	Verlichting			
6311	Verlichtingsarmaturen - BVO <i>Specificatie onbekend</i>	IKC de Kreek (NB)	2580,00 bvo	1
6311	Elektra armaturen buitenlamp <i>Specificatie onbekend</i>	IKC de Kreek (NB)	15,00 st	1
6311	lichtinstallaties infra- en schakelmateriaal	IKC de Kreek (NB)	2580,00 bvo	1
6311	Verlichtingsarmaturen	MFA de Kreek (OB)	1,00 pst	2
6311	Voorschakelapparaten	MFA de Kreek (OB)	1,00 pst	2
6311	lichtinstallaties infra- en schakelmateriaal	MFA de Kreek (OB)	1,00 m2	1
6324	Noodverlichtingsarmatuur decentraal <i>Van Lien</i>	IKC de Kreek (NB)	21,00 st	1
6324	noodverlichtings remplace	MFA de Kreek (OB)	1,00 st	2
64	Communicatie			
6411	Tijdsignaleringen <i>Televox SCS/B-KL</i>	IKC de Kreek (NB)	1,00 pst	1
6411	Tijdsignaleringen	MFA de Kreek (OB)	1,00 pst	2
6421	Telefoon en data installaties	MFA de Kreek (OB)	1,00 st	2
6422	Intercominstallaties <i>Comelit Easycom</i>	IKC de Kreek (NB)	1,00 st	1
6422	Intercominstallaties	MFA de Kreek (OB)	1,00 st	2
6431	CCTV-installaties <i>Merk: Idis</i>	IKC de Kreek (NB)	1,00 pst	1
6431	CCTV-installaties	MFA de Kreek (OB)	1,00 st	2
6432	Centrale beheer	MFA de Kreek (OB)	1,00 st	2
6451	CAI-installatie	MFA de Kreek (OB)	1,00 st	2
65	Beveiliging			
6511	Brandmeldinstallatie <i>Merk: Hertek Type: Penta 5475 Installatiejaar: 2020</i>	IKC de Kreek (NB)	2580,00 m2	1
6511	Brandmeldinstallatie <i>Merk: Hertek Type: Penta A-2L Installatiejaar: 2012</i>	MFA de Kreek (OB)	2419,77 m2	2
6512	Kleefmagneten <i>Specificatie onbekend</i>	IKC de Kreek (NB)	4,00 st	1
6512	Brandwerende doorvoeringen	IKC de Kreek (NB)	1,00 pst	0
6512	Brandwerende doorvoeringen	MFA de Kreek (OB)	1,00 pst	2

91839-1 • IKC de Kreek / MFA de Kreek
Meetketting 5 • Zwaag

Code	Element	Locatie	Hvh Ehd	Conditie
6513	Handblussers <i>Merk: Ajax</i> <i>Bouwjaar: 2020</i>	IKC de Kreek (NB)	1,00 st	1
6513	Brandslang haspel <i>Merk: Ajax</i> <i>Bouwjaar: 2020</i>	IKC de Kreek (NB)	5,00 st	1
6513	Brandslang haspel	MFA de Kreek (OB)	18,00 st	2
651303	Handblussers	MFA de Kreek (OB)	5,00 st	2
6521	Inbraak-alarminstallatie <i>Specificatie onbekend</i>	IKC de Kreek (NB)	2580,00 m2	1
6521	Inbraak-alarminstallatie <i>Merk: Galaxy</i> <i>Type: GD-264</i> <i>Installatiejaar: 2012</i>	MFA de Kreek (OB)	1360,10 m2	2
6541	Invalidetoilet noodsignaal <i>Noodsignalering Miva</i>	IKC de Kreek (NB)	1,00 st	1
6541	Invalidetoilet noodsignaal (MIVA)	MFA de Kreek (OB)	1,00 st	2
66	Transport			
6611	Personenlift (Elektrische lift) <i>Merk: Otis</i> <i>Type: Onbekend</i> <i>Installatiejaar: 2012</i>	MFA de Kreek (OB)	1,00 st	2
67	Gebouwbeheersvoorzieningen			
6710	Valbeveiliging algemeen	MFA de Kreek (OB)	1,00 pst	2
72	Vaste gebruikersvoorzieningen			
7210	Garderobekasten <i>MPX garderobekasten bgg 30 m2 en 1e etage 40 m2</i>	IKC de Kreek (NB)	70,00 m2	1
7210	Houten zitbanken <i>MPX zitbanken bgg 1 st en 1e etage 6 st</i>	IKC de Kreek (NB)	7,00 st	1
7213	vouwwallen, aandrijfaggregaat	MFA de Kreek (OB)	2,00 st	9
7213	vouwwallen, opwikkelbanden	MFA de Kreek (OB)	20,00 st	9
7213	vouwwallen, valbeveiliging	MFA de Kreek (OB)	2,00 st	9
7213	vouwwallen, wandvlak	MFA de Kreek (OB)	2,00 st	9
7213	vouwwallen, windwerk	MFA de Kreek (OB)	2,00 st	9
73	Vaste keukenvoorzieningen			
7311	Keukenblok 1.5-2.0 m. <i>Keukenblok, pantry lokalen kinderopvang</i>	IKC de Kreek (NB)	6,00 st	1
7311	Keukenblok > 2.0 m. <i>Keukenblok, pantry bgg 1 st, 1e etage 1 st</i>	IKC de Kreek (NB)	2,00 st	1
7311	Keukenblok 1.5-2.0 m.	MFA de Kreek (OB)	24,00 st	2

**91839-1 • IKC de Kreek / MFA de Kreek
Meetketting 5 • Zwaag**

Code	Element	Locatie	Hvh Ehd	Conditie
74	Vaste sanitairvoorzieningen			
7410	Sanitaire kitvoeg	MFA de Kreek (OB)	936,00 m1	2
7411	Sanitair closetpot <i>Sanitair closetpot bgg 17 st en 1e etage 16 st.</i>	IKC de Kreek (NB)	33,00 st	1
7411	Sanitair wastafel <i>Sanitair wastafel bgg 6 st en 1e etage 8 st</i>	IKC de Kreek (NB)	14,00 st	1
7411	Sanitair fontein <i>RVS fontein 1e etage 2 st</i>	IKC de Kreek (NB)	2,00 st	1
7411	Sanitair uitstortgootsteen <i>Sanitair uitstortgootsteen bgg 2 st en 1e etage 1 st.</i>	IKC de Kreek (NB)	3,00 st	1
7411	Sanitair douchesysteem	MFA de Kreek (OB)	1,00 pst	2
7411	Sanitaire inrichting modern	MFA de Kreek (OB)	1,00 pst	1
7413	Kranen algemeen	MFA de Kreek (OB)	1,00 pst	2
90	Terrein			
9022	Opstallen algemeen schuur <i>Berging / opstal terrein.</i>	IKC de Kreek (NB)	5,00 m2	1
9031	Tuinmuur baksteen <i>Terreinafscheiding baksteen metselwerk.</i>	IKC de Kreek (NB)	78,00 m1	1
9032	Hekwerk, spijlhek 1,0 - 2,0 m1 <i>Thermisch verzinkt stalen spijlhekwerk terrein</i>	IKC de Kreek (NB)	2,00 m1	1
9032	Hekwerk, gaashek <i>Geplastificeerd gaashekwerk terrein.</i>	IKC de Kreek (NB)	129,00 m1	1
9034	Draaiport loopport staal <i>Thermisch verzinkt stalen spijlpoorten terrein</i>	IKC de Kreek (NB)	3,00 st	1
9034	Draaiport grote poort staal <i>Thermisch verzinkt stalen spijlpoorten terrein</i>	IKC de Kreek (NB)	4,00 st	1
9041	Terreinverharding betontegels <i>Terreinverharding betontegels 30*30 cm</i>	IKC de Kreek (NB)	1428,00 m2	1
9041	Betontegels	MFA de Kreek (OB)	1938,00 m2	2
9044	Keerwanden / balustrade algemeen <i>Betonnen keerwanden terrein</i>	IKC de Kreek (NB)	84,00 m1	1
9074	Fietsbeugels staal <i>Thermisch verzinkt stalen fietsbeugels terrein</i>	IKC de Kreek (NB)	190,00 st	1
9074	Terrein zandbak zand	MFA de Kreek (OB)	50,00 m2	2
99	Algemeen			
9999	Inspectie NEN3140 (1x per 5 jaar)	IKC de Kreek (NB)	1,00 pst	9
9999	Managementfee	MFA de Kreek (OB)	1,00 pst	0
9999	Inspectie NEN3140 (1x per 5 jaar)	MFA de Kreek (OB)	1,00 pst	

**91839-1 • IKC de Kreek / MFA de Kreek
Meetketting 5 • Zwaag**

Code	Element	Locatie	Hvh Ehd	Conditie
9999	Eigen risico	MFA de Kreek (OB)	1,00 pst	0
9999	Dagelijks Onderhoud	MFA de Kreek (OB)	1,00 pst	
9999	Domotica installatie	MFA de Kreek (OB)	1,00 pst	0

Bevindingen NEN 2767

91839-1 • IKC de Kreek / MFA de Kreek

Meetketting 5
1689 XD Zwaag

Toelichting:

Element: Een omschrijving van de bouwkundige of installatietechnische elementen die onderhoudsgevoelig zijn.

Gebrek: Een verkorte omschrijving van het geconstateerde gebrek/bevinding.

Locatie: De plaats waar het element of gebrek zich bevindt.

Handeling/activiteit: Een verkorte omschrijving van de activiteiten die in het genoemde jaar moeten worden uitgevoerd.

Hoeveelheid/eenheid: Het aantal met de betreffende meeteenheid dat onderhouden moet worden.

Prijs per eenheid: De gehanteerde prijs per eenheid.

Totaal: Deze prijs wordt uitgerekend door de hoeveelheid te vermenigvuldigen met de prijs per eenheid.

1 = Uitstekende conditie

2 = Goed

3 = Redelijk

4 = Matig

5 = Slecht

6 = Zeer slecht

8 = Nader onderzoek nodig

9 = Niet te inspecteren

Alle prijzen zijn exclusief BTW

Printdatum: 19-2-2021

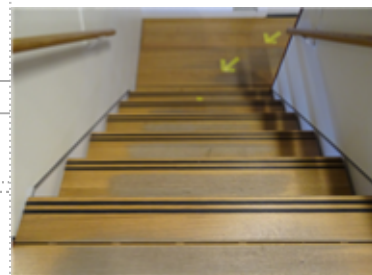
91839-1 • IKC de Kreek / MFA de Kreek
 Meetketting 5 • Zwaag

Conditie 4

4624 Binnenschilderwerk trap hout transparant

Oudbouw school, wijkgebouw, sporthal
 B11EM04 Kale delen

Ernst	Intensiteit	Omvang	Conditie	Risico/prioriteit
Ernstig	3	3	4	Esthetica & Techniek - ernstig effect



Activiteit:	2022	Hvh	Totaal
Uitvoeren herstelwerkzaamheden		125,00 m2	€ 3.969

Betreft de kale delen in het verfsysteem op de binnentrappen ter plaatse van de oudbouw school, wijkgebouw en sporthal. Geadviseerd wordt het bestaande verfsysteem te vervangen. De prijs omvat het uitvoeren van groot schilderwerk.



Conditie 3

3131 Deur volkern toplaag

Zijgevel oudbouw school
 B7EM05 Houtrot

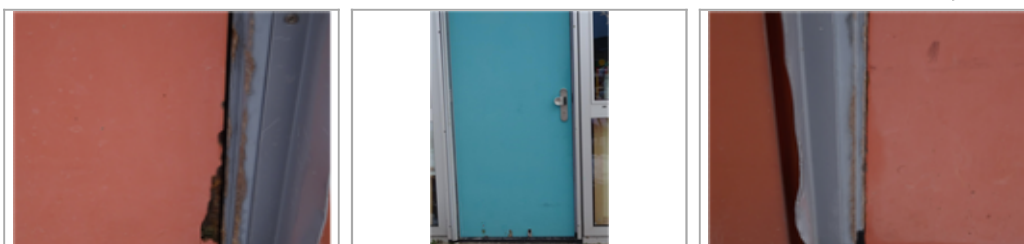
Ernst	Intensiteit	Omvang	Conditie	Risico/prioriteit
Ernstig	3	2	3	Technische motieven - matig effect Esthetica & Techniek - matig effect



Activiteit:	2028	Hvh	Totaal
Vervangen buitendeuren		6,00 st	€ 4.111

Betreft de aantasting van de buitendeuren op de begane grond ter plaatse van het buitenterrein behorende tot de oudbouw school. Als gevolg van vochtinwerking is er sprake van houtrot en onvoldoende omtrekspeling waardoor deuren kunnen gaan klemmen.

Geadviseerd wordt geen herstelwerkzaamheden uit te voeren maar de deuren op termijn te vervangen. De prijs omvat het vervangen van 6 stuks buitendeuren.



91839-1 • IKC de Kreek / MFA de Kreek
 Meetketting 5 • Zwaag

Conditie 2

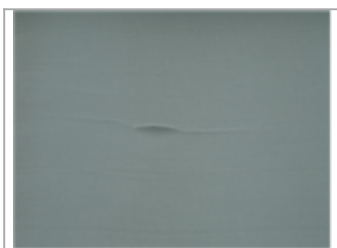
3120 Zonwering screens elektrisch

Achtergevel oudbouw school
 B7EM08 Scheuren in doek

Ernst	Intensiteit	Omvang	Conditie	Risico/prioriteit
Ernstig	3	1	2	Esthetica & Techniek - matig effect

Activiteit:	2022	Hvh	Totaal
Uitvoeren herstelwerkzaamheden		1,00 pst	€ 350

Betreft enkele gescheurde zonweringsdoeken van de screens aan de achterzijde van de oudbouw school. Geadviseerd wordt herstelwerkzaamheden uit te voeren voor behoud van een goede functie van de screens. De prijs omvat een stelpost voor het vervangen van twee gescheurde doeken.



3140 Kozijn buiten puivulling kunststof

Zijgevels oudbouw school
 B7GB02 Subelementen, manco

Ernst	Intensiteit	Omvang	Conditie	Risico/prioriteit
Gering	3	3	2	Esthetica & Techniek - gering effect

Activiteit:	2022
Geen	

Betreft de beschadigde folie die op de kunststof puivulling is aangebracht langs de gevels van de oudbouw school. De beschadigingen zijn waarschijnlijk het gevolg van mechanische belasting van de folie tijdens het bevestigen van de platen. Geadviseerd wordt geen herstelwerkzaamheden uit te voeren aangezien de schade geen invloed heeft op de functie van de panelen, herstelwerkzaamheden kunnen eventueel wel vanuit esthetisch oogpunt worden uitgevoerd.



**91839-1 • IKC de Kreek / MFA de Kreek
Meetketting 5 • Zwaag**

Conditie 2

4321 Vloerafwerking linoleum

Oudbouw school
B9SM07 Slijtage

Ernst	Intensiteit	Omvang	Conditie	Risico/prioriteit
Serius	2	3	2	Technische motieven - gering effect Esthetica & Techniek - matig effect



Activiteit:	2022	Hvh	Totaal
Uitvoeren herstelwerkzaamheden		1500,00 m2	€ 7.425

Betreft de slijtage van de linoleum vloerafwerking in de oudbouw school. Dit is het gevolg van intensieve belasting in combinatie met zand dat naar binnen wordt gelopen. Geadviseerd wordt herstelwerkzaamheden uit te voeren voor behoud van een goede uitstraling. De prijs omvat de kosten voor het vervangen van de PU slijtlaag in de verkeersruimten en klaslokalen van de oudbouw school.



4511 Plafondafwerking houten delen

Sporthal
B10EC01 Verankering, manco

Ernst	Intensiteit	Omvang	Conditie	Risico/prioriteit
Ernstig	3	1	2	Veiligheid & Gezondheid - ernstig effect



Activiteit:	2022	Hvh
Geen		1,00 pst

Betreft de onvoldoende bevestigde plafondafwerking ter plaatse van de verkeersruimte naar de kleedruimten behorende tot de sporthal. Dit gebrek is ter plaatse met de beheerder besproken. Het is niet noodzakelijk aanvullende werkzaamheden op termijn te plannen.



91839-1 • IKC de Kreek / MFA de Kreek
 Meetketting 5 • Zwaag

Conditie 2

4512 Systeemplafond

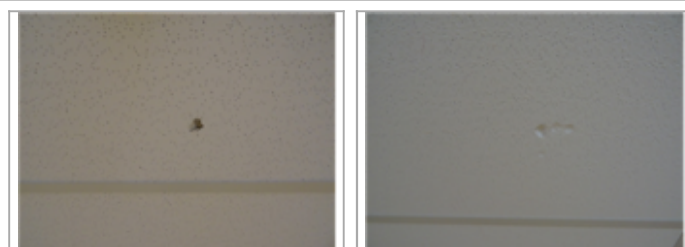
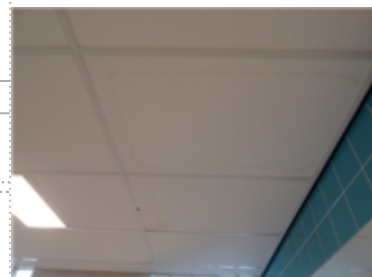
Sporthal

B10SM02 Beschadiging

Ernst	Intensiteit	Omvang	Conditie	Risico/prioriteit
Serius	3	2	2	Esthetica & Techniek - matig effect

Activiteit:	2022	Hvh	Totaal
Uitvoeren herstelwerkzaamheden		1,00 pst	€ 300

Betreft de beschadigde plafondplaten ter plaatse van de kleedruimten behorende tot de sporthal. Geadviseerd wordt vervangingswerkzaamheden uit te voeren voor behoud van een goede uitstraling. De prijs omvat een stelpost voor het vervangen van de beschadigde plafondtegels.



4521 Plafondafw. mineraal systeem

IKC de Kreek (NB)

B10EB02 Verschoven platen (systeemplafonds)

Ernst	Intensiteit	Omvang	Conditie	Risico/prioriteit
Ernstig	3	1	2	Esthetica & Techniek - gering effect

Activiteit:	2022	Hvh	Totaal
Herstellen		1,00 pst	€ 250

Betreft incidenteel verschoven en licht beschadigde plafondplaten. Er is een post opgenomen voor plaatselijk herstellen van de verschoven en beschadigde platen.



91839-1 • IKC de Kreek / MFA de Kreek
Meetketting 5 • Zwaag

Conditie 2

7311 Keukenblok 1.5-2.0 m.

Oudbouw school

NVT Materiaaldefecten hang- en sluitwerk

Ernst	Intensiteit	Omvang	Conditie	Risico/prioriteit
	2	1	0	Gebruik en bedrijfsproces - gering effect Esthetica & Techniek - gering effect



Activiteit:	2022	Hvh	Totaal
Uitvoeren herstelwerkzaamheden		1,00 pst	€ 500

Betreft afhanginge kastfrontjes van verschillende keukenblokken in de oudbouw school. Geadviseerd wordt herstelwerkzaamheden uit te voeren voor behoud van een goede functie. Tevens zijn de houten plinten rondom het keukenblok in de docentenkamer aangetast door vocht. Deze dienen vervangen te worden door hardhouten plinten. De prijs omvat een stelpost voor herstelwerkzaamheden aan het hang- en sluitwerk van de keukenkastjes en het vervangen van de aangetaste plinten.



Conditie 1

3131 Buitendeur aluminium

IKC de Kreek (NB)

B7SB04 Gebreken aan raamrubbers

Ernst	Intensiteit	Omvang	Conditie	Risico/prioriteit
Serius	3	1	1	Gebruik en bedrijfsproces - gering effect Technische motieven - matig effect Esthetica & Techniek - gering effect



Activiteit:	2022	Hvh	Totaal
Herstellen		1,00 pst	€ 500

Betreft incidenteel loszittende, uittrekende rubber raam-/ deur afdichtingen. Er is een post opgenomen voor het nazien en plaatselijk herstellen van de rubber raam-/ deur afdichtingen.



**91839-1 • IKC de Kreek / MFA de Kreek
Meetketting 5 • Zwaag**

Conditie 1

3140 Kozijn buiten puivulling aluminium

Zijgevels oudbouw school

B7GA01 Aangroei mos, algen

Ernst	Intensiteit	Omvang	Conditie	Risico/prioriteit
Gering	2	2	1	Esthetica & Techniek - gering effect

Activiteit:	2022	Hvh	Totaal
Uitvoeren reinigingswerkzaamheden		18,00 m2	€ 87

Betreft de aangroei van mos op de aluminium puivulling ter plaatse van de zijgevels oudbouw school. Geadviseerd wordt reinigingswerkzaamheden uit te voeren in combinatie met overige gevelwerkzaamheden.

De prijs omvat het reinigen van de aluminium puivulling.



3230 Hang en sluitwerk binnendeuren

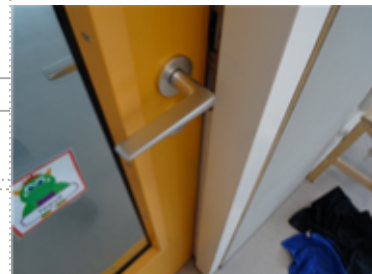
IKC de Kreek (NB)

B7SB01 Hang & sluitwerk, afsluitbaarheid onvoldoende

Ernst	Intensiteit	Omvang	Conditie	Risico/prioriteit
Serius	3	1	1	Gebruik en bedrijfsproces - gering effect

Activiteit:	2022	Hvh	Totaal
Herstellen		1,00 pst	€ 500

Betreft incidenteel slecht sluitende deuren, blijven hangen op de dagschoot. Post opgenomen voor nazien en afstellen hang en sluitwerk.



4212 Wandafwerking behangwerk glasweefsel

IKC de Kreek (NB)

B8SM03 Beschadiging

Ernst	Intensiteit	Omvang	Conditie	Risico/prioriteit
Serius	3	1	1	

2038

Betreft incidentele beschadiging glasweefselbehang lokaal 1e etage, in verband met kleinschaligheid geen directe herstelactiviteit opgenomen.



91839-1 • IKC de Kreek / MFA de Kreek
 Meetketting 5 • Zwaag

Conditie 1

4622 Binnenschilderwerk glasweefsel

IKC de Kreek (NB)

B11GA03 Vervuiling

Ernst	Intensiteit	Omvang	Conditie	Risico/prioriteit
Gering	1	1	1	Esthetica & Techniek - gering effect

2032

Betreft incidenteel vervuiling van sauswerk wandafwerking, geen directe herstelactiviteit opgenomen.
 T.z.t. integraal voorzien van een vervolg verfsysteem.



4632 Binnenschilderwerk kozijn en raam hout dekkend

IKC de Kreek (NB)

B11SM01 Beschadiging

Ernst	Intensiteit	Omvang	Conditie	Risico/prioriteit
Serius	3	1	1	Esthetica & Techniek - gering effect

2032

Betreft incidenteel beschadiging van schilderwerk houten binnenkozijnwerk, geen directe herstelactiviteit opgenomen.
 T.z.t. integraal voorzien van een vervolg verfsysteem.



**91839-1 • IKC de Kreek / MFA de Kreek
Meetketting 5 • Zwaag**

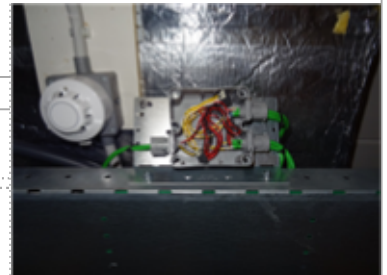
Conditie 1

615120 Verdeelinrichting

Oudbouw school

E5SB01 Ontbreken van onderdeel (deksel/beschermplaat/..)

Ernst	Intensiteit	Omvang	Conditie	Risico/prioriteit
Serius	3	1	1	Veiligheid & Gezondheid - gering effect



Activiteit:	2022	Hvh	Totaal
Uitvoeren herstelwerkzaamheden		1,00 pst	€ 250

Betreft het ontbreken van een afdekkap van de EIB lasdoos ter plaatse van LK0-2 in de oudbouw school. Tevens wordt een losse verdeeldoos naast de kast gebruikt voor verschillende randapparatuur. Geadviseerd wordt herstelwerkzaamheden uit te voeren. De prijs omvat het aanbrengen van een deksel op de lasdoos en het installeren van twee vaste wandcontactdozen.



6311 lichtinstallaties infra- en schakelmateriaal

Zijgevel sporthal

E7SB01 Ontbrekende beschermkap of rooster

Ernst	Intensiteit	Omvang	Conditie	Risico/prioriteit
Serius	3	1	1	Veiligheid & Gezondheid - gering effect Esthetica & Techniek - gering effect



Activiteit:	2022	Hvh	Totaal
Uitvoeren herstelwerkzaamheden		1,00 pst	€ 100

Betreft het ontbreken van een afdekkapje van de schemerschakeling ten behoeve van de buitenverlichting rondom de sporthal. Geadviseerd wordt herstelwerkzaamheden uit te voeren. De prijs omvat het aanbrengen van een afdekkapje.



Totaal object	€ 18.341
BTW	€ 3.852
Totaal inclusief BTW	€ 22.193

Jaarplan 2022

91839-1 • IKC de Kreek / MFA de Kreek

Meetketting 5
1689 XD Zwaag

Toelichting:

Element: Een omschrijving van de bouwkundige of installatietechnische elementen die onderhoudsgevoelig zijn.

Gebrek: Een verkorte omschrijving van het geconstateerde gebrek/bevinding.

Locatie: De plaats waar het element of gebrek zich bevindt.

Handeling/activiteit: Een verkorte omschrijving van de activiteiten die in het genoemde jaar moeten worden uitgevoerd.

Hoeveelheid/eenheid: Het aantal met de betreffende meeteenheid dat onderhouden moet worden.

Totaal: Deze prijs wordt uitgerekend door de hoeveelheid te vermenigvuldigen met de prijs per eenheid.

: De regels die zijn gemarkeerd met een blokje zijn in het hoofdstuk Bevindingen/gebreken verder uitgewerkt. De overige regels zijn planmatig.

Alle prijzen zijn exclusief BTW

Printdatum: 19-2-2021

91839-1 • IKC de Kreek / MFA de Kreek
Meetketting 5 • Zwaag

Code	Element/Locatie	Handeling - Gebrek	Hvh Ehd	2022
22	Binnenwanden			
2213	Paneelwand MFA de Kreek (OB)	Onderhoud paneelwand	1,00 pst	€ 750
2214	Vouwwand kunststof MFA de Kreek (OB)	Onderhoud vouwwand kunststof	4,00 st	€ 1.900
31	Buitenwandopeningen			
3120	Zonwering uitvalscherp compleet elektrisch IKC de Kreek (NB)	Onderhoudscontract	56,00 m1	€ 840
3120	Kozijn buiten aluminium MFA de Kreek (OB)	Reinigen kozijn aluminium	645,60 m2	€ 3.725
■ 3120	Zonwering screens elektrisch MFA de Kreek (OB)	Uitvoeren herstelwerkzaamheden Scheuren in doek	1,00 pst	€ 350
3120	Zonwering screens elektrisch MFA de Kreek (OB)	zonwering onderhoud	1,00 pst	€ 1.750
■ 3131	Buitendeur aluminium IKC de Kreek (NB)	Herstellen Gebreken aan raamrubbers	1,00 pst	€ 500
■ 3140	Kozijn buiten puivulling aluminium MFA de Kreek (OB)	Uitvoeren reinigingswerkzaamheden Aangroei mos, algen	18,00 m2	€ 87
■ 3140	Kozijn buiten puivulling kunststof MFA de Kreek (OB)	Geen Subelementen, manco	0,00 pst	€ 0
32	Binnenwandopeningen			
■ 3230	Hang en sluitwerk binnendeuren IKC de Kreek (NB)	Herstellen Hang & sluitwerk, afsluitbaarheid onvoldoende	1,00 pst	€ 500
3231	Deurdranger geleidedranger MFA de Kreek (OB)	Bijstellen deurdranger	55,00 st	€ 1.366
43	Vloerafwerkingen			
■ 4321	Vloerafwerking linoleum MFA de Kreek (OB)	Uitvoeren herstelwerkzaamheden Slijtage	1500,00 m2	€ 7.425
45	Plafondafwerkingen			
■ 4511	Plafondafwerking houten delen MFA de Kreek (OB)	Geen Verankering, manco	1,00 pst	€ 0
■ 4512	Systeemplafond MFA de Kreek (OB)	Uitvoeren herstelwerkzaamheden Beschadiging	1,00 pst	€ 300
■ 4521	Plafondafw. mineraal systeem IKC de Kreek (NB)	Herstellen Verschoven platen (systeemplafonds)	1,00 pst	€ 250
46	Schilderwerk			
■ 4624	Binnenschilderwerk trap hout transparant MFA de Kreek (OB)	Uitvoeren herstelwerkzaamheden Kale delen	125,00 m2	€ 3.969
4645	Buitenschilderwerk plafond hout transparant MFA de Kreek (OB)	Groot schilderwerk plafond hout transparant	67,40 m2	€ 1.545
47	Dakafwerkingen			
4700	Valbeveiliging IKC de Kreek (NB)	Keuren	1,00 pst	€ 377
51	Warmteopwekking			
5121	atmosferische gasketels MFA de Kreek (OB)	Keuren	3,00 st	€ 519

91839-1 • IKC de Kreek / MFA de Kreek
Meetketting 5 • Zwaag

Code	Element/Locatie	Handeling - Gebrek	Hvh Ehd	2022
5121	atmosferische gasketels MFA de Kreek (OB)	Onderhoudscontract	3,00 st	€ 692
5151	Warmtepomp bron Water IKC de Kreek (NB)	Keuren	1,00 st	€ 800
5151	Warmtepomp bron Water MFA de Kreek (OB)	Keuren	1,00 st	€ 800
52	Afvoeren			
5220	Vetafscheidingsputten MFA de Kreek (OB)	Vetvangput reinigen	1,00 pst	€ 450
53	Water			
5314	Hydrofoor IKC de Kreek (NB)	Jaarlijks onderhoud hydrofoor	1,00 st	€ 493
5314	Hydrofoor MFA de Kreek (OB)	Jaarlijks onderhoud hydrofoor	1,00 st	€ 493
5320	WKO installaties MFA de Kreek (OB)	Jaarlijks onderhoud WKO installatie	1,00 st	€ 15.146
57	Luchtbehandeling			
5771	LBK toe-/afvoer buitenopstelling IKC de Kreek (NB)	Preventief onderhoud	1,00 st	€ 1.250
577146	LBK toe-/afvoer buitenopstelling MFA de Kreek (OB)	Preventief onderhoud	1,00 st	€ 1.250
577146	LBK toe-/afvoer buitenopstelling MFA de Kreek (OB)	Preventief onderhoud	1,00 st	€ 1.250
577146	LBK toe-/afvoer buitenopstelling MFA de Kreek (OB)	Preventief onderhoud	1,00 st	€ 1.250
61	Centrale elektrotechnische voorzieningen			
6111	Centrale noodverlichtingsinstallatie MFA de Kreek (OB)	Noodverlichting algemeen	1,00 pst	€ 2.316
6111	Centrale noodverlichtingsinstallatie MFA de Kreek (OB)	Onderhoud noodverlichting	1,00 pst	€ 1.266
6150	PV cellen Monokristallijnen IKC de Kreek (NB)	Jaarlijks onderhoud pv panelen	1,00 pst	€ 443
6150	PV panelen MFA de Kreek (OB)	Jaarlijks onderhoud pv panelen	1,00 pst	€ 443
■ 615120	Verdeelinrichting MFA de Kreek (OB)	Uitvoeren herstelwerkzaamheden Ontbreken van onderdeel (deksel/beschermplaat/..)	1,00 pst	€ 250
6171	bliksemafleiding volgens NEN 1014 MFA de Kreek (OB)	Controle bliksembeveiliging-installatie	1,00 pst	€ 698
63	Verlichting			
■ 6311	lichtinstallaties infra- en schakelmateriaal MFA de Kreek (OB)	Uitvoeren herstelwerkzaamheden Ontbrekende beschermkap of rooster	1,00 pst	€ 100
6324	Noodverlichtingsarmatuur decentraal IKC de Kreek (NB)	Keuring	21,00 st	€ 1.155
6324	noodverlichtings remplace MFA de Kreek (OB)	vervangen noodverlichting remplace	1,00 st	€ 2.310
64	Communicatie			
6411	Tijdsignaleringen IKC de Kreek (NB)	Jaarlijks onderhoud leestijdeninstallatie	1,00 pst	€ 208

**91839-1 • IKC de Kreek / MFA de Kreek
Meetketting 5 • Zwaag**

Code	Element/Locatie	Handeling - Gebrek	Hvh Ehd	2022
6411	Tijdsignaleringen MFA de Kreek (OB)	Jaarlijks onderhoud leestijdeninstallatie	1,00 pst	€ 208
6422	Intercominstallaties IKC de Kreek (NB)	Jaarlijks onderhoud intercominstallatie	1,00 pst	€ 149
6422	Intercominstallaties MFA de Kreek (OB)	Jaarlijks onderhoud intercominstallatie	1,00 pst	€ 149
6431	CCTV-installaties IKC de Kreek (NB)	Controle beeldbeveiliging	1,00 pst	€ 1.422
6431	CCTV-installaties MFA de Kreek (OB)	Controle beeldbeveiliging	1,00 pst	€ 1.422
6432	Centrale beheer MFA de Kreek (OB)	Jaarlijks onderhoud beheerscentrale	1,00 pst	€ 1.680
65	Beveiliging			
6511	Brandmeldinstallatie IKC de Kreek (NB)	Onderhoud	1,00 pst	€ 350
6511	Brandmeldinstallatie MFA de Kreek (OB)	Onderhoud brandmeldinstallatie	1,00 pst	€ 1.988
■ 6512	Brandwerende doorvoeringen IKC de Kreek (NB)	Aanleveren logboek Logboek ontbreekt	1,00 pst	€ 500
■ 6512	Brandwerende doorvoeringen IKC de Kreek (NB)	Uitvoeren herstelwerkzaamheden De brand-/rookw. doorvoering vertoont aan de oppervl. beschadigingen (scheuren, kieren, naden/openingen)	1,00 pst	€ 500
■ 6512	Brandwerende doorvoeringen MFA de Kreek (OB)	Aanleveren logboek Logboek ontbreekt	1,00 pst	€ 500
■ 6512	Brandwerende doorvoeringen MFA de Kreek (OB)	Uitvoeren herstelwerkzaamheden De brand-/rookw. doorvoering vertoont aan de oppervl. beschadigingen (scheuren, kieren, naden/openingen)	1,00 pst	€ 250
6513	Brandslang haspel IKC de Kreek (NB)	Keuring	5,00 st	€ 210
6513	Handblussers IKC de Kreek (NB)	Keuring	1,00 st	€ 42
6513	Brandslang haspel MFA de Kreek (OB)	Controle brandslang haspel	18,00 st	€ 1.238
651303	Handblussers MFA de Kreek (OB)	Keuring	5,00 st	€ 210
6521	Inbraak-alarminstallatie IKC de Kreek (NB)	Controle inbraakalarminstallatie	1,00 pst	€ 1.504
6521	Inbraak-alarminstallatie MFA de Kreek (OB)	Controle inbraakalarminstallatie	1,00 pst	€ 1.504
6541	Invalidetoilet noodsignaal IKC de Kreek (NB)	Controle Invalidetoilet noodsignaal	1,00 st	€ 51
66	Transport			
6611	Personenlift (Elektrische lift) MFA de Kreek (OB)	Personenlift keuring	1,00 pst	€ 285
6611	Personenlift (Elektrische lift) MFA de Kreek (OB)	Personenlift onderhoudscontract	1,00 pst	€ 2.348
67	Gebouwbeheersvoorzieningen			
6710	Valbeveiliging algemeen MFA de Kreek (OB)	Keuren	1,00 pst	€ 377

**91839-1 • IKC de Kreek / MFA de Kreek
Meetketting 5 • Zwaag**

Code	Element/Locatie	Handeling - Gebrek	Hvh Ehd	2022
73	Vaste keukenvoorzieningen			
7311	Keukenblok 1.5-2.0 m. MFA de Kreek (OB)	Uitvoeren herstelwerkzaamheden Materiaaldefecten hang- en sluitwerk	1,00 pst	€ 500
90	Terrein			
9074	Terrein zandbak zand MFA de Kreek (OB)	Vervangen zand	50,00 m2	€ 1.996
99	Algemeen			
9999	Dagelijks Onderhoud MFA de Kreek (OB)	Dagelijks Onderhoud	1,00 pst	€ 4.800
9999	Domotica installatie MFA de Kreek (OB)	Jaarlijks onderhoud Domotica installatie	1,00 pst	€ 2.098
9999	Eigen risico MFA de Kreek (OB)	Eigen risico	1,00 pst	€ 1.250
9999	Inspectie NEN3140 (1x per 5 jaar) MFA de Kreek (OB)	Technisch inspectie NEN3140	1,00 pst	€ 1.303
9999	Managementfee MFA de Kreek (OB)	Directievoering 2040	1,00 pst	€ 6.400
Totaal object				€ 94.448
BTW				€ 19.834
Totaal inclusief BTW				€ 114.283

Overzicht 20 - Jarenplan (Gedetailleerd)

91839-1 • IKC de Kreek / MFA de Kreek

Meetketting 5
1689 XD Zwaag

Toelichting:

Element: Een omschrijving van de bouwkundige of installatietechnische elementen die onderhoudsgevoelig zijn.

Gebrek: Een verkorte omschrijving van het geconstateerde gebrek/bevinding.

Handeling/activiteit: Een verkorte omschrijving van de activiteiten die in het genoemde jaar moeten worden uitgevoerd.

Hoeveelheid/eenheid: Het aantal met de betreffende meeteenheid dat onderhouden moet worden.

Startjaar en cyclus: In de kolom 'Cyclus' wordt aangegeven om de hoeveel jaar de werkzaamheden uitgevoerd dienen te worden. In de kolom 'Startjaar' staat aangegeven wanneer de werkzaamheden voor de eerste keer uitgevoerd moeten worden.

Totaal: De kosten van de handeling in het betreffende jaar..

Alle prijzen zijn exclusief BTW

Printdatum: 19-2-2021

91839-1 • IKC de Kreek / MFA de Kreek
Meetketting 5 • Zwaag

Code/Element/Handeling	Locatie Element/Gebrek	Hvh	Ehd	Stj	Cy	Prijs/Ehd	2022	2023	2024	2025	2026	2027-2041	Totaal	
21 Buitenwanden														
2110	Gevelafdekking aluminium	IKC de Kreek (NB)												
	Vervangen gevelafdekking aluminium		16,00	m2	2056	36	€ 150,00						€ 0	
	Reinigen gevelafdekking aluminium		16,00	m2	2026	6	€ 6,28					€ 100	€ 201	€ 301
							€ 0	€ 0	€ 0	€ 0	€ 100	€ 201	€ 301	
22 Binnenwanden														
2213	Systeemwand sanitair	IKC de Kreek (NB)												
	Vervangen systeemwand sanitair		37,00	m1	2045	25	€ 696,95						€ 0	
2213	Paneelwand	MFA de Kreek (OB)												
	Onderhoud paneelwand		1,00	pst	2022	1	€ 750,00	€ 750	€ 750	€ 750	€ 750	€ 750	€ 11.250	€ 15.000
2214	Vouwwand hout	IKC de Kreek (NB)												
	Vervangen vouwwand hout		29,00	m2	2044	24	€ 327,14						€ 0	
2214	Vouwwand kunststof	MFA de Kreek (OB)												
	Onderhoud vouwwand kunststof		4,00	st	2022	1	€ 475,00	€ 1.900	€ 1.900	€ 1.900	€ 1.900	€ 1.900	€ 28.500	€ 38.000
							€ 2.650	€ 2.650	€ 2.650	€ 2.650	€ 2.650	€ 39.750	€ 53.000	
23 Vloeren														
2322	Betimmering multiplex	IKC de Kreek (NB)												
	Vervangen betimmering multiplex		112,00	m2	2044	24	€ 155,05						€ 0	
							€ 0	€ 0	€ 0	€ 0	€ 0	€ 0	€ 0	
24 Trappen en hellingen														
2410	Buitentrap staal	IKC de Kreek (NB)												
	Vervangen buitentrap trap staal		1,00	st	2068	48	€ 3.174,00						€ 0	
2410	Buitentrap beton	IKC de Kreek (NB)												
	Vervangen buitentrap beton		4,00	st	2068	48	€ 3.413,61						€ 0	
2410	Binnentrappen beton	IKC de Kreek (NB)												

91839-1 • IKC de Kreek / MFA de Kreek
Meetketting 5 • Zwaag

Code/Element/Handeling	Locatie Element/Gebrek	Hvh	Ehd	Stj	Cy	Prijs/Ehd	2022	2023	2024	2025	2026	2027-2041	Totaal
Vervangen binnentrappen beton		5,00	st	2068	48	€ 1.706,80							€ 0
							€ 0	€ 0	€ 0	€ 0	€ 0	€ 0	€ 0
28 Hoofddraagconstructies													
2811 Staalconstructie geveerd	IKC de Kreek (NB)												
Vervangen staalconstructie		254,00	m1	2068	48	€ 208,12							€ 0
							€ 0	€ 0	€ 0	€ 0	€ 0	€ 0	€ 0
31 Buitenwandopeningen													
3120 Kozijn buiten aluminium	IKC de Kreek (NB)												
Vervangen kozijn aluminium incl. glas		611,00	m2	2068	48	€ 645,01							€ 0
Reinigen kozijn aluminium		611,00	m2	2026	6	€ 6,28					€ 3.837	€ 7.674	€ 11.511
3120 Lekdorpel aluminium	IKC de Kreek (NB)												
Vervangen lekdorpel aluminium		248,00	m1	2068	48	€ 47,37							€ 0
Reinigen lekdorpel aluminium		248,00	m1	2026	6	€ 2,98					€ 739	€ 1.478	€ 2.217
3120 Zonwering uitvalscherf compleet elektrisch	IKC de Kreek (NB)												
Vervangen uitvalscherf		56,00	m1	2045	25	€ 442,40							€ 0
Onderhoudscontract		56,00	m1	2022	1	€ 15,00	€ 840	€ 840	€ 840	€ 840	€ 840	€ 12.600	€ 16.800
Vervangen uitvalscherf doek		112,00	m2	2032	12	€ 39,82						€ 4.460	€ 4.460
3120 Hang en sluitwerk buitenramen (PKM)	IKC de Kreek (NB)												
Vervangen hang en sluitwerk buitenramen (PKM)		59,00	st	2044	24	€ 232,92							€ 0
3120 Kozijn buiten aluminium	MFA de Kreek (OB)												
Vervangen kozijn aluminium incl. glas		645,60	m2	2058	48	€ 592,57							€ 0
Reinigen kozijn aluminium		645,60	m2	2022	6	€ 5,77	€ 3.725					€ 11.175	€ 14.900
3120 Zonwering screens elektrisch	MFA de Kreek (OB)												
Uitvoeren herstelwerkzaamheden	Scheuren in doek	1,00	pst	2022		€ 350,00	€ 350						€ 350

91839-1 • IKC de Kreek / MFA de Kreek
Meetketting 5 • Zwaag

Code/Element/Handeling	Locatie Element/Gebrek	Hvh	Ehd	Stj	Cy	Prijs/Ehd	2022	2023	2024	2025	2026	2027-2041	Totaal
zonwering onderhoud		1,00	pst	2022	1	€ 1.750,00	€ 1.750	€ 1.750	€ 1.750	€ 1.750	€ 1.750	€ 26.250	€ 35.000
3122 Draai/val/uitzet raam aluminium	MFA de Kreek (OB)												
Vervangen raam aluminium		122,00	st	2058	48	€ 571,44							€ 0
3124 Taats/tuimel/kiepraam aluminium	IKC de Kreek (NB)												
Vervangen taats/tuimel/kiepraam aluminium		59,00	st	2068	48	€ 962,08							€ 0
3130 Hang en sluitwerk buitendeuren (PKM)	IKC de Kreek (NB)												
Vervangen hang en sluitwerk buitendeuren		36,00	st	2044	24	€ 192,45							€ 0
3131 Buitendeur aluminium	IKC de Kreek (NB)												
Herstellen	Gebreken aan raamrubbers	1,00	pst	2022		€ 500,00	€ 500						€ 500
Vervangen buitendeur aluminium		36,00	st	2068	48	€ 729,89							€ 0
3131 Buitendeur aluminium	MFA de Kreek (OB)												
Vervangen buitendeur aluminium		15,00	st	2058	48	€ 670,55							€ 0
3131 Deur volkern toplaag	MFA de Kreek (OB)												
Vervangen buitendeuren	Houtrot	6,00	st	2028		€ 685,10						€ 4.111	€ 4.111
Vervangen buitendeur volkern toplaag		6,00	st	2074	48	€ 685,10							€ 0
3140 Kozijn buiten puivulling aluminium	IKC de Kreek (NB)												
Vervangen puivulling aluminium		1,00	m2	2068	48	€ 108,99							€ 0
Reinigen puivulling aluminium		1,00	m2	2026	6	€ 4,81					€ 5	€ 10	€ 14
3140 Kozijn buiten puivulling aluminium	MFA de Kreek (OB)												
Uitvoeren reinigingswerkzaamheden	Aangroei mos, algen	18,00	m2	2022		€ 4,81	€ 87						€ 87
Vervangen puivulling aluminium		18,00	m2	2058	48	€ 100,14							€ 0
Reinigen puivulling aluminium		18,00	m2	2028	6	€ 4,42						€ 239	€ 239
3140 Kozijn buiten puivulling kunststof	MFA de Kreek (OB)												
Geen	Subelementen, manco	0,00	pst	2022		€ 0,00							€ 0
Vervangen puivulling kunststof		102,00	m2	2058	48	€ 94,25							€ 0

91839-1 • IKC de Kreek / MFA de Kreek
Meetketting 5 • Zwaag

Code/Element/Handeling	Locatie Element/Gebrek	Hvh	Ehd	Stj	Cy	Prijs/Ehd	2022	2023	2024	2025	2026	2027-2041	Totaal
Reinigen puivulling kunststof		102,00	m2	2028	6	€ 8,85						€ 2.708	€ 2.708
							€ 7.252	€ 2.590	€ 2.590	€ 2.590	€ 7.171	€ 70.704	€ 92.897

32 Binnenwandopeningen

3230	Hang en sluitwerk binnendeuren	IKC de Kreek (NB)											
■	Herstellen	Hang & sluitwerk, afsluitbaarheid onvoldoende	1,00	pst	2022	€ 500,00	€ 500						€ 500
	Vervangen hang en sluitwerk binnendeuren		100,00	st	2044	24	€ 139,40						€ 0
3230	Kozijnen hout	IKC de Kreek (NB)											
	Vervangen kozijn hout		380,00	m2	2068	48	€ 490,71						€ 0
3230	Kozijnen binnen hout	MFA de Kreek (OB)											
	Vervangen kozijn binnen zachthout		1364,00	m2	2058	48	€ 450,82						€ 0
3231	Deurdranger geleidedranger	IKC de Kreek (NB)											
	Vervangen deurdranger Dorma/Geze		18,00	st	2032	12	€ 331,39					€ 5.965	€ 5.965
	Bijstellen deurdranger		18,00	st	2026	6	€ 27,03				€ 487	€ 487	€ 973
3231	Binnendeur stomp +toplaag	IKC de Kreek (NB)											
	Vervangen binnendeur + toplaag		100,00	st	2068	48	€ 335,28						€ 0
3231	Deurdranger geleidedranger	MFA de Kreek (OB)											
	Vervangen deurdranger Dorma/Geze		55,00	st	2028	12	€ 304,46					€ 33.491	€ 33.491
	Bijstellen deurdranger		55,00	st	2022	6	€ 24,83	€ 1.366				€ 1.366	€ 2.731
							€ 1.866	€ 0	€ 0	€ 0	€ 487	€ 41.308	€ 43.660

34 Balustrades en leuningen

3410	Balustrade (verz.) staal	IKC de Kreek (NB)											
	Vervangen balustrade (verz.) staal		21,00	m1	2060	40	€ 181,43						€ 0
	Reinigen balustrade (verz.) staal		21,00	m1	2023	3	€ 14,95	€ 314			€ 314	€ 1.570	€ 2.198
3411	Binnentraphek metaal	IKC de Kreek (NB)											
	Vervangen binnentraphek metaal		8,00	m1	2068	48	€ 393,71						€ 0

91839-1 • IKC de Kreek / MFA de Kreek
Meetketting 5 • Zwaag

Code/Element/Handeling	Locatie Element/Gebrek	Hvh	Ehd	Stj	Cy	Prijs/Ehd	2022	2023	2024	2025	2026	2027-2041	Totaal
3420	Leuning staal	IKC de Kreek (NB)											
	Vervangen leuning staal		54,00	m1	2060	40	€ 112,24						€ 0
3421	Binnentrapleuning metaal	IKC de Kreek (NB)											
	Vervangen binnentrapleuning metaal		22,00	m1	2068	48	€ 41,08						€ 0
							€ 0	€ 314	€ 0	€ 0	€ 314	€ 1.570	€ 2.198
37	Dakopeningen												
3724	Dakvenster-Velux GGL 4 (78x98)	MFA de Kreek (OB)											
	Vervangen dakvenster Velux GGL 4		198,00	st	2058	48	€ 472,27						€ 0
							€ 0	€ 0	€ 0	€ 0	€ 0	€ 0	€ 0
41	Buitenwandafwerkingen												
4111	Gevelafwerking voegwerk platvol	IKC de Kreek (NB)											
	Vervangen voegwerk platvol		208,00	m2	2068	48	€ 49,44						€ 0
4112	Gevelbekleding aluminium	IKC de Kreek (NB)											
	Vervangen gevelbekleding aluminium		187,00	m2	2068	48	€ 150,40						€ 0
	Reinigen gevelbekleding aluminium		187,00	m2	2026	6	€ 8,53				€ 1.595	€ 3.190	€ 4.785
4112	Gevelbekleding hout	IKC de Kreek (NB)											
	Vervangen gevelbekleding zachthout		702,00	m2	2068	48	€ 151,68						€ 0
4112	Gevelbekleding hardhout	MFA de Kreek (OB)											
	Vervangen gevelbekleding hardhout		1801,90	m2	2058	48	€ 150,53						€ 0
							€ 0	€ 0	€ 0	€ 0	€ 1.595	€ 3.190	€ 4.785
42	Binnenwandafwerkingen												
4212	Wandafwerking behangwerk glasweefsel	IKC de Kreek (NB)											
	Beschadiging		0,00	pst	2038		€ 0,00						€ 0
	Vervangen behangwerk glasweefsel		3450,00	m2	2038	18	€ 26,31					€ 90.770	€ 90.770

91839-1 • IKC de Kreek / MFA de Kreek
Meetketting 5 • Zwaag

Code/Element/Handeling	Locatie Element/Gebrek	Hvh	Ehd	Stj	Cy	Prijs/Ehd	2022	2023	2024	2025	2026	2027-2041	Totaal
4212	Wandafwerking vilt	IKC de Kreek (NB)											
	Vervangen wandafwerking vilt		252,00	m2	2068	48	€ 43,38						€ 0
4212	Wandafwerking multiplex	IKC de Kreek (NB)											
	Vervangen wandafwerking multiplex		188,00	m2	2068	48	€ 73,62						€ 0
4212	Wandafwerking tegels	IKC de Kreek (NB)											
	Vervangen wandafwerking wandtegels		299,00	m2	2068	48	€ 116,63						€ 0
4212	Wandafwerking multiplex magneetverf	IKC de Kreek (NB)											
	Vervangen wandafwerking multiplex		79,00	m2	2068	48	€ 73,62						€ 0
4212	Wandafwerking behangwerk glasweefsel	MFA de Kreek (OB)											
	Vervangen behangwerk vinyl		722,00	m2	2028	18	€ 14,77					€ 10.664	€ 10.664
4212	Wandafwerking gipsplaat	MFA de Kreek (OB)											
	Herstellen wandafwerking gipsplaat		4054,00	m2	2058	48	€ 3,00						€ 0
							€ 0	€ 0	€ 0	€ 0	€ 0	€ 101.433	€ 101.433

43 Vloerafwerkingen

4321	Vloerafwerking coralmat	IKC de Kreek (NB)											
	Vervangen vloerafwerking coralmat		24,00	m2	2026	6	€ 97,74				€ 2.346	€ 4.692	€ 7.037
4321	Vloerafwerking kunsthars	IKC de Kreek (NB)											
	Vervangen vloerafwerking kunsthars		98,00	m2	2032	12	€ 45,51					€ 4.460	€ 4.460
4321	Vloerafwerking linoleum	IKC de Kreek (NB)											
	Vervangen vloerafwerking linoleum		2397,00	m2	2038	18	€ 45,51					€ 109.087	€ 109.087
4321	Vloerafwerking sportvloer	IKC de Kreek (NB)											
	Vervangen vloerafwerking sportvloer		73,00	m2	2044	24	€ 78,23						€ 0
4321	Vloerafwerking cementdekvloer	IKC de Kreek (NB)											
	Vervangen cementdekvloer		46,00	m2	2038	18	€ 35,56					€ 1.636	€ 1.636
4321	Vloerafwerking cementdekvloer gecoat	MFA de Kreek (OB)											

91839-1 • IKC de Kreek / MFA de Kreek
Meetketting 5 • Zwaag

Code/Element/Handeling	Locatie Element/Gebrek	Hvh	Ehd	Stj	Cy	Prijs/Ehd	2022	2023	2024	2025	2026	2027-2041	Totaal
Vervangen cementdekvloer		512,00	m2	2028	18	€ 32,67						€ 16.727	€ 16.727
4321 Vloerafwerking coralmat	MFA de Kreek (OB)												
Vervangen vloerafwerking coralmat		54,00	m2	2028	6	€ 89,80						€ 14.548	€ 14.548
4321 Vloerafwerking linoleum	MFA de Kreek (OB)												
Uitvoeren herstelwerkzaamheden	Slijtage	1500,00	m2	2022		€ 4,95	€ 7.425						€ 7.425
Aanbrengen wax laag		3509,00	m2	2023	1	€ 4,95		€ 17.370	€ 17.370	€ 17.370	€ 17.370	€ 260.543	€ 330.021
Vervangen vloerafwerking linoleum		3509,00	m2	2034	18	€ 41,81						€ 146.711	€ 146.711
4321 Vloerafwerking sportvloer hout	MFA de Kreek (OB)												
Vervangen vloerafwerking sportvloer		1440,34	m2	2034	24	€ 71,87						€ 103.517	€ 103.517
4322 Balkon/galerij afwerking betontegels	IKC de Kreek (NB)												
Vervangen betontegels galerij		109,00	m2	2095	75	€ 52,62							€ 0
Reinigen betontegels galerij		109,00	m2	2032	12	€ 11,29						€ 1.231	€ 1.231
4322 Vloerafwerking plavuizen	MFA de Kreek (OB)												
Vervangen vloerafwerking plavuizen		162,00	m2	2058	48	€ 120,89							€ 0
							€ 7.425	€ 17.370	€ 17.370	€ 17.370	€ 19.715	€ 663.152	€ 742.401
44 Trap- en hellingafwerkingen													
4410 Binnentrapafwerking mpx	IKC de Kreek (NB)												
Vervangen binnentrapafwerking tapijt		12,00	m2	2032	12	€ 45,51						€ 546	€ 546
							€ 0	€ 0	€ 0	€ 0	€ 0	€ 546	€ 546
45 Plafondafwerkingen													
4510 Buitenplafond hout	IKC de Kreek (NB)												
Vervangen buitenplafond hout		115,00	m2	2056	36	€ 169,25							€ 0
4511 Plafondafwerking gipsplaat	IKC de Kreek (NB)												
Vervangen plafondafwerking gipsplaat		101,00	m2	2068	48	€ 78,23							€ 0
4511 Plafondafwerking gipsplaat geperforeerd	IKC de Kreek (NB)												

91839-1 • IKC de Kreek / MFA de Kreek
Meetketting 5 • Zwaag

Code/Element/Handeling	Locatie Element/Gebrek	Hvh	Ehd	Stj	Cy	Prijs/Ehd	2022	2023	2024	2025	2026	2027-2041	Totaal
	Vervangen plafondafwerking gipsplaat	800,00	m2	2068	48	€ 78,23							€ 0
4511	Plafondafwerking houten delen	MFA de Kreek (OB)											
■	Geen	1,00	pst	2022		€ 0,00							€ 0
	Vervangen plafondafwerking houten delen	783,00	m2	2058	48	€ 113,12							€ 0
4511	Plafondafwerking hwc-plaat	MFA de Kreek (OB)											
	Vervangen plafondafwerking hwc-plaat	32,00	m2	2058	48	€ 84,94							€ 0
4512	Systeemplafond acoustische baffles	IKC de Kreek (NB)											
	Vervangen systeemplafond organisch	922,00	m2	2068	48	€ 65,43							€ 0
4512	Systeemplafond	MFA de Kreek (OB)											
■	Uitvoeren herstelwerkzaamheden	1,00	pst	2022		€ 300,00	€ 300						€ 300
	Vervangen systeemplafond organisch	550,00	m2	2058	48	€ 60,11							€ 0
4521	Plafondafw. mineraal systeem	IKC de Kreek (NB)											
■	Herstellen	1,00	pst	2022		€ 250,00	€ 250						€ 250
	Vervangen systeemplafond mineraal	943,00	m2	2044	24	€ 56,88							€ 0
4521	Plafondafwerking akoestisch	MFA de Kreek (OB)											
	Vervangen systeemplafond mineraal	2342,00	m2	2045	24	€ 56,88							€ 0
							€ 550	€ 0	€ 0	€ 0	€ 0	€ 0	€ 550
46	Schilderwerk												
4621	Buitenschilderwerk metaal	IKC de Kreek (NB)											
	Groot schilderwerk metaal	6,00	m2	2026	6	€ 36,28					€ 218	€ 435	€ 653
4622	Binnenschilderwerk diversen hout dekkend	IKC de Kreek (NB)											
	Groot schilderwerk hout dekkend	112,00	m2	2032	12	€ 32,65						€ 3.657	€ 3.657
4622	Binnenschilderwerk diversen hout transparant	IKC de Kreek (NB)											
	Groot schilderwerk diversen hout transparant	188,00	m2	2026	6	€ 20,42					€ 3.839	€ 7.678	€ 11.517
4622	Binnenschilderwerk metaal	IKC de Kreek (NB)											

91839-1 • IKC de Kreek / MFA de Kreek
Meetketting 5 • Zwaag

Code/Element/Handeling	Locatie Element/Gebrek	Hvh	Ehd	Stj	Cy	Prijs/Ehd	2022	2023	2024	2025	2026	2027-2041	Totaal
	Groot schilderwerk metaal	203,00	m2	2032	12	€ 32,65						€ 6.628	€ 6.628
4622	Binnenschilderwerk glasweefsel	IKC de Kreek (NB)											
■	Vervuiling	0,00	m2	2032		€ 0,00							€ 0
	Groot schilderwerk glasweefsel	3450,00	m2	2032	12	€ 32,65						€ 112.643	€ 112.643
4622	Binnenschilderwerk diversen hout transparant	IKC de Kreek (NB)											
	Groot schilderwerk diversen hout transparant	95,00	m2	2026	6	€ 20,42					€ 1.940	€ 3.880	€ 5.820
4622	Binnenschilderwerk plafond gips	IKC de Kreek (NB)											
	Groot schilderwerk stucwerk	901,00	m2	2032	12	€ 32,65						€ 29.418	€ 29.418
4622	Binnenschilderwerk sauswerk	MFA de Kreek (OB)											
	Groot schilderwerk sauswerk	2140,00	m2	2028	12	€ 20,43						€ 87.440	€ 87.440
4623	Binnenschilderwerk betonvloer coating	MFA de Kreek (OB)											
	Vervangen coating beton	512,00	m2	2034	24	€ 44,92						€ 22.999	€ 22.999
4623	Buitenschilderwerk betonvloer coating (polyurethaan)	MFA de Kreek (OB)											
	Vervangen coating beton	275,00	m2	2034	24	€ 69,85						€ 19.209	€ 19.209
4624	Binnenschilderwerk trap hout transparant	IKC de Kreek (NB)											
	Groot schilderwerk trap hout transparant	12,00	m2	2026	6	€ 31,75					€ 381	€ 762	€ 1.143
4624	Binnenschilderwerk bank hout transparant	IKC de Kreek (NB)											
	Groot schilderwerk trap hout transparant	7,00	m2	2026	6	€ 31,75					€ 222	€ 445	€ 667
4624	Binnenschilderwerk garderobe hout transparant	IKC de Kreek (NB)											
	Groot schilderwerk trap hout transparant	70,00	m2	2026	6	€ 31,75					€ 2.223	€ 4.445	€ 6.668
4624	Binnenschilderwerk trap hout transparant	MFA de Kreek (OB)											
■	Uitvoeren herstelwerkzaamheden	Kale delen	125,00	m2	2022	€ 31,75	€ 3.969						€ 3.969
	Groot schilderwerk trap hout transparant	123,40	m2	2028	6	€ 29,17						€ 10.799	€ 10.799
4632	Binnenschilderwerk kozijn en raam hout dekkend	IKC de Kreek (NB)											

91839-1 • IKC de Kreek / MFA de Kreek
Meetketting 5 • Zwaag

Code/Element/Handeling	Locatie Element/Gebrek	Hvh	Ehd	Stj	Cy	Prijs/Ehd	2022	2023	2024	2025	2026	2027-2041	Totaal
	Beschadiging	0,00	m2	2032		€ 0,00							€ 0
	Groot schilderwerk kozijn en raam hout dekkend	760,00	m2	2032	12	€ 31,75						€ 24.130	€ 24.130
4632	Binnenschilderwerk kozijn en raam hout dekkend												
	Groot schilderwerk kozijn en raam hout dekkend	1364,00	m2	2028	12	€ 29,17						€ 79.576	€ 79.576
4645	Buitenschilderwerk plafond hout dekkend												
	Vervangend schilderwerk plafond hout dekkend	115,00	m2	2056	36	€ 63,49							€ 0
	Groot schilderwerk plafond hout dekkend	115,00	m2	2026	6	€ 40,83					€ 4.695	€ 9.391	€ 14.086
4645	Buitenschilderwerk plafond hout transparant												
	Groot schilderwerk plafond hout transparant	67,40	m2	2022	12	€ 22,93	€ 1.545					€ 1.545	€ 3.091
							€ 5.514	€ 0	€ 0	€ 0	€ 13.518	€ 425.079	€ 444.111

47 Dakafwerkingen

4700	Valbeveiliging												
	Vervangen	1,00	pst	2044	24	€ 5.000,00							€ 0
	Keuren	1,00	pst	2022	1	€ 377,00	€ 377	€ 377	€ 377	€ 377	€ 377	€ 5.655	€ 7.540
4711	Dakrandafwerking aluminium trim												
	Vervangen daktrim aluminium	237,00	m1	2038	18	€ 29,02						€ 6.878	€ 6.878
4711	Dakbedekking kunststof												
	Vervangen dakbedekking kunststof	1490,00	m2	2056	36	€ 53,87							€ 0
4711	Dakbedekking bitumen Derbigum												
	Vervangen dakbedekking bitumen ongeballast	4467,17	m2	2052	36	€ 62,73							€ 0
	Aanbrengen nieuwe laag dakbedekking bitumen ongeballast	4467,17	m2	2034	18	€ 36,68						€ 163.856	€ 163.856
4711	Dakrandafwerking aluminium knelprofiel												
	Vervangen knelprofiel	628,18	m1	2034	18	€ 26,80						€ 16.835	€ 16.835
	Vervangen afkitrand	628,18	m1	2040	6	€ 8,77						€ 5.509	€ 5.509

91839-1 • IKC de Kreek / MFA de Kreek
Meetketting 5 • Zwaag

Code/Element/Handeling	Locatie Element/Gebrek	Hvh	Ehd	Stj	Cy	Prijs/Ehd	2022	2023	2024	2025	2026	2027-2041	Totaal	
4712	Overstek/windveer multiplex	IKC de Kreek (NB)												
	Vervangen overstek multiplex		46,00	m2	2044	24	€ 150,78						€ 0	
							€ 377	€ 377	€ 377	€ 377	€ 377	€ 198.733	€ 200.618	
51 Warmteopwekking														
5121	atmosferische gasketels	MFA de Kreek (OB)												
	Vervangen		3,00	st	2028	18	€ 7.241,58					€ 21.725	€ 21.725	
	Keuren		3,00	st	2022	4	€ 172,93	€ 519				€ 519	€ 1.556	€ 2.594
	Onderhoudscontract		3,00	st	2022	1	€ 230,59	€ 692	€ 692	€ 692	€ 692	€ 692	€ 9.685	€ 13.144
5121	Bron	MFA de Kreek (OB)												
	Vervangen bron		1,00	pst	2040	25	€ 59.338,00					€ 59.338	€ 59.338	
5121	Bronpompen	MFA de Kreek (OB)												
	Vervangen bronpompen		1,00	pst	2028	8	€ 47.852,00					€ 95.704	€ 95.704	
5124	rookgasafvoeren ketel	MFA de Kreek (OB)												
	vervangen rookgasafvoeren ketel		6,00	st	2028	20	€ 300,00					€ 1.800	€ 1.800	
5151	Warmtepomp bron Water	IKC de Kreek (NB)												
	Vervangen warmtepomp bron Water		1,00	st	2035	15	€ 14.387,00					€ 14.387	€ 14.387	
	Keuren		1,00	st	2022	1	€ 799,99	€ 800	€ 800	€ 800	€ 800	€ 800	€ 11.200	€ 15.200
5151	Warmtepomp bron Water	MFA de Kreek (OB)												
	Vervangen warmtepomp bron Water		1,00	st	2028	15	€ 14.387,00					€ 14.387	€ 14.387	
	Keuren		1,00	st	2022	1	€ 799,99	€ 800	€ 800	€ 800	€ 800	€ 800	€ 11.200	€ 15.200
							€ 2.811	€ 2.292	€ 2.292	€ 2.292	€ 2.811	€ 240.982	€ 253.478	
52 Afvoeren														
5211	Hemelwaterafvoer pvc	IKC de Kreek (NB)												
	Vervangen hemelwaterafvoer pvc		4,00	m1	2044	24	€ 41,76						€ 0	
5211	Hemelwaterafvoer staal gegalvaniseerd	IKC de Kreek (NB)												

91839-1 • IKC de Kreek / MFA de Kreek
Meetketting 5 • Zwaag

Code/Element/Handeling	Locatie Element/Gebrek	Hvh	Ehd	Stj	Cy	Prijs/Ehd	2022	2023	2024	2025	2026	2027-2041	Totaal
	Vervangen hemelwaterafvoer staal gegalvaniseerd	4,00	m1	2056	36	€ 109,19							€ 0
5211	leidingen hemelwater- afvoer binnen	MFA de Kreek (OB)											
	vervangen leidingen hemelwater- afvoer binnen	570,27	m1	2046	30	€ 55,00							€ 0
5220	Vetafscheidingsputten	MFA de Kreek (OB)											
	Vetvangput reinigen	1,00	pst	2022	1	€ 450,00	€ 450	€ 450	€ 450	€ 450	€ 450	€ 6.750	€ 9.000
	Vervangen vetafscheidingsputten	1,00	st	2040	24	€ 210,94						€ 211	€ 211
5221	Warmtewisselaar	IKC de Kreek (NB)											
	Vervangen tsa	1,00	pst	2035	15	€ 11.324,00						€ 11.324	€ 11.324
5221	tsa	MFA de Kreek (OB)											
	Vervangen tsa	1,00	pst	2028	15	€ 11.324,00						€ 11.324	€ 11.324
5221	tsa zuren	MFA de Kreek (OB)											
	Vervangen tsa zuren	1,00	pst	2028	8	€ 1.500,00						€ 3.000	€ 3.000
5240	Binnenriolering PVC	MFA de Kreek (OB)											
	Vervangen binnenriolering pvc	1,00	pst	2052	40	€ 49.290,00							€ 0
							€ 450	€ 450	€ 450	€ 450	€ 450	€ 32.609	€ 34.859
53	Water												
5314	Hydrofoor	IKC de Kreek (NB)											
	Vervangen hydrofoor	1,00	st	2038	18	€ 3.860,00						€ 3.860	€ 3.860
	Jaarlijks onderhoud hydrofoor	1,00	st	2022	1	€ 493,00	€ 493	€ 493	€ 493	€ 493	€ 493	€ 6.902	€ 9.367
5314	Hydrofoor	MFA de Kreek (OB)											
	Vervangen hydrofoor	1,00	st	2034	18	€ 3.860,00						€ 3.860	€ 3.860
	Jaarlijks onderhoud hydrofoor	1,00	st	2022	1	€ 493,00	€ 493	€ 493	€ 493	€ 493	€ 493	€ 6.902	€ 9.367
5320	WKO installaties	MFA de Kreek (OB)											
	Jaarlijks onderhoud WKO installatie	1,00	st	2022	1	€ 15.146,00	€ 15.146	€ 15.146	€ 15.146	€ 15.146	€ 15.146	€ 227.190	€ 302.920
532020	Circulatiepomp warm tapwater	MFA de Kreek (OB)											

91839-1 • IKC de Kreek / MFA de Kreek
Meetketting 5 • Zwaag

Code/Element/Handeling	Locatie Element/Gebrek	Hvh	Ehd	Stj	Cy	Prijs/Ehd	2022	2023	2024	2025	2026	2027-2041	Totaal
	Vervangen circulatiepomp warmtedistributie DN 25, draadaansluiting	2,00	st	2028	15	€ 724,44						€ 1.449	€ 1.449
5321	Boilers elektrisch												
	Vervangen boiler elektrisch 30-80 l	3,00	st	2035	15	€ 1.962,26						€ 5.887	€ 5.887
5321	Boilers elektrisch												
	Vervangen boiler elektrisch 10-15 l	7,00	st	2035	15	€ 695,92						€ 4.871	€ 4.871
532120	Boilers elektrisch												
	Vervangen boiler elektrisch 30-80 l	3,00	st	2028	15	€ 1.962,26						€ 5.887	€ 5.887
532120	Boilers elektrisch												
	Vervangen boiler elektrisch 10-15 l	8,00	st	2028	15	€ 695,92						€ 5.567	€ 5.567
5323	Debietmeter												
	Vervangen	4,00	st	2035	15	€ 1.750,00						€ 7.000	€ 7.000
							€ 16.132	€ 16.132	€ 16.132	€ 16.132	€ 16.132	€ 279.375	€ 360.035

55 Koudeopwekking

5521	Appendages												
	Vervangen appendages	1,00	st	2034	20	€ 16.380,00						€ 16.380	€ 16.380
5531	Buffervat koudedistributie												
	Vervangen buffervat koudedistributie	1,00	st	2058	48	€ 1.985,06							€ 0
5531	Circulatiepompen koudedistributie												
	Vervangen circulatiepomp GKW DN 50, flens aansluiting, toerengeregeld	2,00	st	2035	15	€ 3.160,13						€ 6.320	€ 6.320
5531	Expansievaten koudedistributie												
	Vervangen expansievaten koudedistributie 200-300 l	3,00	st	2035	15	€ 1.925,00						€ 5.775	€ 5.775
5531	Regelkleppen en stelmotoren koudedistributie												
	Vervangen	8,00	st	2032	15	€ 1.250,00						€ 10.000	€ 10.000
553140	Buffervat koudedistributie												
	Vervangen buffervat koudedistributie	1,00	st	2058	48	€ 1.985,06							€ 0

91839-1 • IKC de Kreek / MFA de Kreek
Meetketting 5 • Zwaag

Code/Element/Handeling	Locatie Element/Gebrek	Hvh	Ehd	Stj	Cy	Prijs/Ehd	2022	2023	2024	2025	2026	2027-2041	Totaal
553150	Circulatiepompen koudedistributie	MFA de Kreek (OB)											
	Vervangen circulatiepomp GKW DN 50, flens aansluiting, toerengeregeld		2,00	st	2028	15	€ 3.160,13					€ 6.320	€ 6.320
							€ 0	€ 0	€ 0	€ 0	€ 0	€ 44.796	€ 44.796
56	Warmtedistributie												
5610	Buffervat warmtedistributie	IKC de Kreek (NB)											
	Vervangen buffervat warmtedistributie		1,00	st	2058	48	€ 1.985,06						€ 0
5610	Circulatiepomp warmtedistributie	IKC de Kreek (NB)											
	Vervangen circulatiepomp CV DN 25, draadaansluiting		5,00	st	2035	15	€ 3.160,13					€ 15.801	€ 15.801
5610	Expansievaten warmtedistributie	IKC de Kreek (NB)											
	Vervangen expansievaten warmtedistributie 50-80 L		1,00	st	2035	15	€ 430,00					€ 430	€ 430
5610	Regelkleppen en stelmotoren warmtedistributie	IKC de Kreek (NB)											
	Vervangen		9,00	st	2035	15	€ 1.250,00					€ 11.250	€ 11.250
5610	Driewegkleppen	MFA de Kreek (OB)											
	Vervangen driewegkleppen		1,00	st	2028	15	€ 28.389,00					€ 28.389	€ 28.389
561030	Expansievaten warmtedistributie	MFA de Kreek (OB)											
	Vervangen expansievaten warmtedistributie 300-400 l		1,00	st	2034	15	€ 1.962,26					€ 1.962	€ 1.962
561030	Expansievaten warmtedistributie	MFA de Kreek (OB)											
	Vervangen expansievaten warmtedistributie 80-100 l		1,00	st	2028	15	€ 730,13					€ 730	€ 730
561030	Expansievaten warmtedistributie	MFA de Kreek (OB)											
	Vervangen expansievaten warmtedistributie 18-25 l		1,00	st	2028	15	€ 193,94					€ 194	€ 194
561040	Circulatiepomp warmtedistributie	MFA de Kreek (OB)											
	Vervangen circulatiepomp CV DN 25, draadaansluiting		12,00	st	2028	15	€ 1.038,16					€ 12.458	€ 12.458
561080	Buffervat warmtedistributie	MFA de Kreek (OB)											
	Vervangen buffervat warmtedistributie		1,00	st	2058	48	€ 1.985,06						€ 0
561120	Stralingspanelen	MFA de Kreek (OB)											

91839-1 • IKC de Kreek / MFA de Kreek
Meetketting 5 • Zwaag

Code/Element/Handeling	Locatie Element/Gebrek	Hvh	Ehd	Stj	Cy	Prijs/Ehd	2022	2023	2024	2025	2026	2027-2041	Totaal
Vervangen stralingspanelen		207,00	m1	2058	48	€ 1.118,02							€ 0
5613 Vloerverwarming, verdeler	IKC de Kreek (NB)												
Vervangen		3,00	m2	2068	48	€ 901,27							€ 0
561300 Vloerverwarming verdeler	MFA de Kreek (OB)												
Vervangen vloerverwarming, verdeler		16,00	st	2058	48	€ 901,27							€ 0
							€ 0	€ 0	€ 0	€ 0	€ 0	€ 71.214	€ 71.214
57 Luchtbehandeling													
5721 Dakventilator algemeen, klein tot 3600 m3/h	IKC de Kreek (NB)												
Vervangen		5,00	st	2035	15	€ 2.510,00						€ 12.550	€ 12.550
5721 Centrifugaalventilator	IKC de Kreek (NB)												
Vervangen		2,00	st	2044	24	€ 2.150,19							€ 0
5721 Mechanische ventilatieunit	MFA de Kreek (OB)												
Vervangen mechanische ventilatieunit		1,00	pst	2028	15	€ 21.335,00						€ 21.335	€ 21.335
572111 Axiaalventilator	MFA de Kreek (OB)												
Vervangen axiaalventilator		4,00	st	2028	15	€ 1.437,46						€ 5.750	€ 5.750
5771 LBK toe-/afvoer buitenopstelling	IKC de Kreek (NB)												
Vervangen LBK toe-/afvoer binnenopstelling 10.000-20.000 m3/h		1,00	st	2045	25	€ 30.600,00							€ 0
Preventief onderhoud		1,00	st	2022	1	€ 1.250,00	€ 1.250	€ 1.250	€ 1.250	€ 1.250	€ 1.250	€ 18.750	€ 25.000
5771 VAV-boxen	IKC de Kreek (NB)												
Vervangen		27,00	st	2035	15	€ 835,00						€ 22.545	€ 22.545
5771 Luchtkanalen gebouw BVO	IKC de Kreek (NB)												
Vervangen		2580,00	bvo	2050	30	€ 26,50							€ 0
Technisch reinigen		2580,00	bvo	2030	10	€ 1,75						€ 9.030	€ 9.030
5771 luchtkanalen centr. luchtbehandeling.	MFA de Kreek (OB)												

91839-1 • IKC de Kreek / MFA de Kreek
Meetketting 5 • Zwaag

Code/Element/Handeling	Locatie Element/Gebrek	Hvh	Ehd	Stj	Cy	Prijs/Ehd	2022	2023	2024	2025	2026	2027-2041	Totaal
	vervangen luchtkanalen centr. luchtbehandeling.	2901,98	m2	2058	40	€ 60,00							€ 0
577130	VAV-boxen												
	Vervangen VAV-boxen zonder recirculatie	104,00	st	2028	15	€ 821,41						€ 85.427	€ 85.427
577146	LBK toe-/afvoer buitenopstelling												
	Vervangen LBK toe-/afvoer binnenopstelling 20.000-50.000 m3/h	1,00	st	2034	25	€ 61.200,00						€ 61.200	€ 61.200
	Preventief onderhoud	1,00	st	2022	1	€ 1.250,00	€ 1.250	€ 1.250	€ 1.250	€ 1.250	€ 1.250	€ 17.500	€ 23.750
577146	LBK toe-/afvoer buitenopstelling												
	Vervangen LBK toe-/afvoer binnenopstelling 10.000-20.000 m3/h	1,00	st	2034	25	€ 30.600,00						€ 30.600	€ 30.600
	Preventief onderhoud	1,00	st	2022	1	€ 1.250,00	€ 1.250	€ 1.250	€ 1.250	€ 1.250	€ 1.250	€ 17.500	€ 23.750
577146	LBK toe-/afvoer buitenopstelling												
	Vervangen LBK toe-/afvoer binnenopstelling 20.000-50.000 m3/h	1,00	st	2034	25	€ 57.375,00						€ 57.375	€ 57.375
	Preventief onderhoud	1,00	st	2022	1	€ 1.250,00	€ 1.250	€ 1.250	€ 1.250	€ 1.250	€ 1.250	€ 17.500	€ 23.750
							€ 5.000	€ 5.000	€ 5.000	€ 5.000	€ 5.000	€ 377.061	€ 402.061
58	Regeling klimaat en sanitair												
5820	regelingkasten klimaat centraal	IKC de Kreek (NB)											
	vervangen regelingkasten klimaat centraal	1,00	st	2040	20	€ 31.178,00						€ 31.178	€ 31.178
	Beheerscomputer	1,00	pst	2026	6	€ 5.734,00					€ 5.734	€ 11.468	€ 17.202
	Software regelapparatuur	1,00	pst	2035	15	€ 18.796,00						€ 18.796	€ 18.796
5820	Centraal meld- bedieningpanelen	MFA de Kreek (OB)											
	Vervangen centraal meld- bedieningpanelen	1,00	st	2034	20	€ 13.860,00						€ 13.860	€ 13.860
5820	Frequentieregelaar	MFA de Kreek (OB)											
	Vervangen frequentieregelaar	1,00	st	2028	8	€ 14.221,00						€ 28.442	€ 28.442
5820	regelingkasten klimaat centraal	MFA de Kreek (OB)											

91839-1 • IKC de Kreek / MFA de Kreek
Meetketting 5 • Zwaag

Code/Element/Handeling	Locatie Element/Gebrek	Hvh	Ehd	Stj	Cy	Prijs/Ehd	2022	2023	2024	2025	2026	2027-2041	Totaal	
vervangen regelingkasten klimaat centraal		1,00	st	2034	20	€ 31.178,00						€ 31.178	€ 31.178	
Beheerscomputer		1,00	pst	2028	6	€ 5.734,00						€ 11.468	€ 11.468	
Software regelapparatuur		1,00	pst	2028	15	€ 18.796,00						€ 18.796	€ 18.796	
							€ 0	€ 0	€ 0	€ 0	€ 5.734	€ 165.186	€ 170.920	
61 Centrale elektrotechnische voorzieningen														
6111	Centrale noodverlichtingsinstallatie	MFA de Kreek (OB)												
	Noodverlichting algemeen		1,00	pst	2022	1	€ 2.316,00	€ 2.316	€ 2.316	€ 2.316	€ 2.316	€ 2.316	€ 34.740	€ 46.320
	Onderhoud noodverlichting		1,00	pst	2022	1	€ 1.266,00	€ 1.266	€ 1.266	€ 1.266	€ 1.266	€ 1.266	€ 18.990	€ 25.320
	Vervangen centrale noodverlichtingsunit		1,00	st	2028	15	€ 20.265,00					€ 20.265	€ 20.265	
6121	Veiligheidsaarding	MFA de Kreek (OB)												
	Vervangen veiligheidsaarding		14059,32	m1	2046	35	€ 0,59						€ 0	
6132	wand-, plint- en vloergoten	MFA de Kreek (OB)												
	vervangen wand-, plint- en vloergoten		1255,80	m1	2034	20	€ 50,00					€ 62.790	€ 62.790	
6150	PV cellen Monokristallijnen	IKC de Kreek (NB)												
	Jaarlijks onderhoud pv panelen		1,00	pst	2022	1	€ 443,00	€ 443	€ 443	€ 443	€ 443	€ 6.645	€ 8.860	
	Vervangen PV panelen		385,00	st	2040	20	€ 376,50					€ 144.953	€ 144.953	
6150	Energiedak	MFA de Kreek (OB)												
	Vervangen energiedak		1,00	pst	2028	15	€ 46.538,00					€ 46.538	€ 46.538	
6150	PV panelen	MFA de Kreek (OB)												
	Jaarlijks onderhoud pv panelen		1,00	pst	2022	1	€ 443,00	€ 443	€ 443	€ 443	€ 443	€ 6.645	€ 8.860	
	Vervangen PV panelen		1,00	pst	2034	20	€ 66.990,00					€ 66.990	€ 66.990	
6151	Hoofdverdeelinrichting	IKC de Kreek (NB)												
	Vervangen		1,00	st	2050	30	€ 4.608,99						€ 0	
6151	Verdeelinrichting	IKC de Kreek (NB)												
	Vervangen		4,00	st	2050	30	€ 4.837,17						€ 0	

91839-1 • IKC de Kreek / MFA de Kreek
Meetketting 5 • Zwaag

Code/Element/Handeling	Locatie Element/Gebrek	Hvh	Ehd	Stj	Cy	Prijs/Ehd	2022	2023	2024	2025	2026	2027-2041	Totaal	
615120	Hoofdverdeelinrichting	MFA de Kreek (OB)												
	Vervangen		3,00	st	2042	30	€ 4.608,99						€ 0	
615120	Verdeelinrichting	MFA de Kreek (OB)												
■	Uitvoeren herstelwerkzaamheden	Ontbreken van onderdeel (deksel/beschermplaat/..)	1,00	pst	2022		€ 250,00	€ 250					€ 250	
	Vervangen		4,00	st	2042	30	€ 4.837,17						€ 0	
6171	bliksemafleiding volgens NEN 1014	MFA de Kreek (OB)												
	vervangen bliksemafleiding volgens NEN 1014		1,00	pst	2042	30	€ 15.015,00						€ 0	
	Controle bliksembeveiliging-installatie		1,00	pst	2022	1	€ 698,00	€ 698	€ 698	€ 698	€ 698	€ 698	€ 10.470	€ 13.960
							€ 5.416	€ 5.166	€ 5.166	€ 5.166	€ 5.166	€ 419.026	€ 445.106	

63 Verlichting

6311	Elektra armaturen buitenlamp	IKC de Kreek (NB)											
	Vervangen armaturen buitenlamp		15,00	st	2056	36	€ 78,35						€ 0
6311	lichtinstallaties infra- en schakelmateriaal	IKC de Kreek (NB)											
	vervangen lichtinstallaties infra- en schakelmateriaal		2580,00	m2	2050	30	€ 20,00						€ 0
6311	Verlichtingsarmaturen - BVO	IKC de Kreek (NB)											
	Vervangen		2580,00	bvo	2040	20	€ 19,61					€ 50.594	€ 50.594
6311	lichtinstallaties infra- en schakelmateriaal	MFA de Kreek (OB)											
■	Uitvoeren herstelwerkzaamheden	Ontbrekende beschermkap of rooster	1,00	pst	2022		€ 100,00	€ 100					€ 100
	vervangen lichtinstallaties infra- en schakelmateriaal		1,00	m2	2042	30	€ 20,00						€ 0
6311	Verlichtingsarmaturen	MFA de Kreek (OB)											
	Vervangen verlichtingsarmaturen		1,00	pst	2034	20	€ 18.532,00					€ 18.532	€ 18.532
	Vervangen verlichtingsarmaturen overige ruimtes remplace		1,00	pst	2028	6	€ 15.054,00					€ 45.162	€ 45.162
	Vervangen verlichtingsarmaturen remplace sporthal		1,00	pst	2028	6	€ 4.729,00					€ 14.187	€ 14.187
6311	Voorschakelapparaten	MFA de Kreek (OB)											

91839-1 • IKC de Kreek / MFA de Kreek
Meetketting 5 • Zwaag

Code/Element/Handeling	Locatie Element/Gebrek	Hvh	Ehd	Stj	Cy	Prijs/Ehd	2022	2023	2024	2025	2026	2027-2041	Totaal
Vervangen voorschakelapparaten		1,00	pst	2042	30	€ 78.500,00							€ 0
6324 Noodverlichtingsarmatuur decentraal	IKC de Kreek (NB)												
Vervangen noodverlichtingsarmatuur decentraal, transparant enkelzijdig of dubbelzijdig LED		21,00	st	2035	15	€ 436,39						€ 9.164	€ 9.164
Keuring		21,00	st	2022	1	€ 55,00	€ 1.155	€ 1.155	€ 1.155	€ 1.155	€ 1.155	€ 16.170	€ 21.945
Vervangen van onderdelen		21,00	st	2024	4	€ 68,00			€ 1.428			€ 5.712	€ 7.140
6324 noodverlichtings remplace	MFA de Kreek (OB)												
vervangen noodverlichting remplace		1,00	st	2022	1	€ 2.310,00	€ 2.310	€ 2.310	€ 2.310	€ 2.310	€ 2.310	€ 34.650	€ 46.200
							€ 3.565	€ 3.465	€ 4.893	€ 3.465	€ 3.465	€ 194.171	€ 213.024
64 Communicatie													
6411 Tijdsignaleringen	IKC de Kreek (NB)												
Vervangen tijdsignalering		1,00	st	2040	20	€ 3.423,00						€ 3.423	€ 3.423
Jaarlijks onderhoud lestijdeninstallatie		1,00	pst	2022	1	€ 208,00	€ 208	€ 208	€ 208	€ 208	€ 208	€ 2.912	€ 3.952
6411 Tijdsignaleringen	MFA de Kreek (OB)												
Vervangen tijdsignalering		1,00	st	2034	20	€ 3.423,00						€ 3.423	€ 3.423
Jaarlijks onderhoud lestijdeninstallatie		1,00	pst	2022	1	€ 208,00	€ 208	€ 208	€ 208	€ 208	€ 208	€ 2.912	€ 3.952
6421 Telefoon en data installaties	MFA de Kreek (OB)												
Vervangen telefooninstallatie en data		1,00	st	2028	10	€ 44.205,00						€ 88.410	€ 88.410
6422 Intercominstallaties	IKC de Kreek (NB)												
Vervangen intercominstallatie		1,00	st	2035	15	€ 945,00						€ 945	€ 945
Jaarlijks onderhoud intercominstallatie		1,00	pst	2022	1	€ 149,00	€ 149	€ 149	€ 149	€ 149	€ 149	€ 2.086	€ 2.831
6422 Intercominstallaties	MFA de Kreek (OB)												
Vervangen intercominstallatie		1,00	st	2028	15	€ 945,00						€ 945	€ 945
Jaarlijks onderhoud intercominstallatie		1,00	pst	2022	1	€ 149,00	€ 149	€ 149	€ 149	€ 149	€ 149	€ 2.086	€ 2.831
6431 CCTV-installaties	IKC de Kreek (NB)												

91839-1 • IKC de Kreek / MFA de Kreek
Meetketting 5 • Zwaag

Code/Element/Handeling	Locatie Element/Gebrek	Hvh	Ehd	Stj	Cy	Prijs/Ehd	2022	2023	2024	2025	2026	2027-2041	Totaal
Vervangen CCTV-installaties, 4 vaste buitencamera's, quad-unit en kleurenmonitor		1,00	st	2035	15	€ 29.820,00						€ 29.820	€ 29.820
Controle beeldbeveiliging		1,00	pst	2022	1	€ 1.422,00	€ 1.422	€ 1.422	€ 1.422	€ 1.422	€ 1.422	€ 19.908	€ 27.018
6431	CCTV-installaties												
Vervangen CCTV-installaties, 4 vaste buitencamera's, quad-unit en kleurenmonitor	MFA de Kreek (OB)	1,00	st	2028	8	€ 29.820,00						€ 59.640	€ 59.640
Controle beeldbeveiliging		1,00	pst	2022	1	€ 1.422,00	€ 1.422	€ 1.422	€ 1.422	€ 1.422	€ 1.422	€ 18.486	€ 25.596
6432	Centrale beheer												
Jaarlijks onderhoud beheerscentrale	MFA de Kreek (OB)	1,00	pst	2022	1	€ 1.680,00	€ 1.680	€ 1.680	€ 1.680	€ 1.680	€ 1.680	€ 25.200	€ 33.600
6451	CAI-installatie												
Vervangen CAI-installatie, 1 centrale met 16 aansluitingen	MFA de Kreek (OB)	1,00	st	2037	25	€ 3.885,00						€ 3.885	€ 3.885
							€ 5.238	€ 5.238	€ 5.238	€ 5.238	€ 5.238	€ 264.081	€ 290.271
65 Beveiliging													
6511	Brandmeldinstallatie												
Vervangen brandmeldinstallatie, accu 12V 17Ah	IKC de Kreek (NB)	1,00	st	2024	4	€ 246,38			€ 246			€ 986	€ 1.232
Vervangen brandmeldinstallatie, totale beveiliging		2580,00	m2	2040	20	€ 19,57						€ 50.491	€ 50.491
Onderhoud		1,00	pst	2022	1	€ 350,00	€ 350	€ 350		€ 350	€ 350	€ 3.850	€ 5.250
6511	Brandmeldinstallatie												
Vervangen brandmeldinstallatie, totale beveiliging	MFA de Kreek (OB)	2419,77	m2	2028	15	€ 19,57						€ 47.355	€ 47.355
Onderhoud brandmeldinstallatie		1,00	pst	2022	1	€ 1.988,00	€ 1.988	€ 1.988	€ 1.988	€ 1.988	€ 1.988	€ 27.832	€ 37.772
6512	Kleefmagneten												
Vervangen	IKC de Kreek (NB)	4,00	st	2035	15	€ 217,91						€ 872	€ 872
6512	Brandwerende doorvoeringen												
Aanleveren logboek	Logboek ontbreekt	1,00	pst	2022		€ 500,00	€ 500						€ 500

91839-1 • IKC de Kreek / MFA de Kreek
Meetketting 5 • Zwaag

Code/Element/Handeling	Locatie Element/Gebrek	Hvh	Ehd	Stj	Cy	Prijs/Ehd	2022	2023	2024	2025	2026	2027-2041	Totaal
■ Uitvoeren herstelwerkzaamheden	De brand-/rookw. doorvoering vertoont aan de oppervl. beschadigingen (scheuren, kieren, naden/openingen)	1,00	pst	2022		€ 500,00	€ 500						€ 500
	Controleren/ herstellen brandwerende doorvoeringen	1,00	pst	2025	5	€ 1.000,00				€ 1.000		€ 3.000	€ 4.000
6512	Brandwerende doorvoeringen	MFA de Kreek (OB)											
■ Aanleveren logboek	Logboek ontbreekt	1,00	pst	2022		€ 500,00	€ 500						€ 500
■ Uitvoeren herstelwerkzaamheden	De brand-/rookw. doorvoering vertoont aan de oppervl. beschadigingen (scheuren, kieren, naden/openingen)	1,00	pst	2022		€ 250,00	€ 250						€ 250
	Controleren/ herstellen brandwerende doorvoeringen	1,00	pst	2025	5	€ 2.500,00				€ 2.500		€ 7.500	€ 10.000
6513	Brandslang haspel	IKC de Kreek (NB)											
	Afpersen	5,00	st	2025	5	€ 26,00				€ 130		€ 390	€ 520
	Keuring	5,00	st	2022	1	€ 42,00	€ 210	€ 210	€ 210	€ 210	€ 210	€ 3.150	€ 4.200
	Vervangen brandslang haspel	5,00	st	2038	18	€ 1.230,38						€ 6.152	€ 6.152
6513	Handblussers	IKC de Kreek (NB)											
	Vervangen handblusser	1,00	st	2040	20	€ 211,06						€ 211	€ 211
	Keuring	1,00	st	2022	1	€ 42,00	€ 42	€ 42	€ 42	€ 42	€ 42	€ 588	€ 798
6513	Brandslang haspel	MFA de Kreek (OB)											
	Afpersen	18,00	st	2024	5	€ 26,00			€ 468			€ 1.404	€ 1.872
	Vervangen brandslang haspel	18,00	st	2028	15	€ 1.117,31						€ 20.112	€ 20.112
	Controle brandslang haspel	18,00	st	2022	1	€ 68,79	€ 1.238	€ 1.238	€ 1.238	€ 1.238	€ 1.238	€ 17.335	€ 23.526
651303	Handblussers	MFA de Kreek (OB)											
	Vervangen handblusser	5,00	st	2032	20	€ 211,06						€ 1.055	€ 1.055
	Keuring	5,00	st	2022	1	€ 42,00	€ 210	€ 210	€ 210	€ 210	€ 210	€ 2.940	€ 3.990
6521	Inbraak-alarminstallatie	IKC de Kreek (NB)											
	Vervangen inbraakalarminstallatie	2580,00	m2	2035	15	€ 19,30						€ 49.794	€ 49.794

91839-1 • IKC de Kreek / MFA de Kreek
Meetketting 5 • Zwaag

Code/Element/Handeling	Locatie Element/Gebrek	Hvh	Ehd	Stj	Cy	Prijs/Ehd	2022	2023	2024	2025	2026	2027-2041	Totaal
	Controle inbraakalarminstallatie	1,00	pst	2022	1	€ 1.504,00	€ 1.504	€ 1.504	€ 1.504	€ 1.504	€ 1.504	€ 22.560	€ 30.080
6521	Inbraak-alarminstallatie												
	Vervangen inbraakalarminstallatie	1360,10	m2	2028	15	€ 19,30						€ 26.250	€ 26.250
	Controle inbraakalarminstallatie	1,00	pst	2022	1	€ 1.504,00	€ 1.504	€ 1.504	€ 1.504	€ 1.504	€ 1.504	€ 22.560	€ 30.080
6541	Invalidetoilet noodsignaal												
	Controle Invalidetoilet noodsignaal	1,00	st	2022	1	€ 50,55	€ 51	€ 51	€ 51	€ 51	€ 51	€ 758	€ 1.011
6541	Invalidetoilet noodsignaal (MIVA)												
	Vervangen invalidetoilet noodsignaal (MIVA)	1,00	st	2042	30	€ 2.625,00							€ 0
							€ 8.847	€ 7.097	€ 7.461	€ 10.727	€ 7.097	€ 317.144	€ 358.372

66 Transport

6611	Personenlift (Elektrische lift)												
	Personenlift vervangen kooi	1,00	pst	2060	48	€ 11.884,76							€ 0
	Personenlift revisie installatie	1,00	pst	2035	18	€ 4.024,19						€ 4.024	€ 4.024
	Personenlift keuring	1,00	pst	2022	1	€ 284,60	€ 285	€ 285	€ 285	€ 285	€ 285	€ 4.269	€ 5.692
	Personenlift onderhoudscontract	1,00	pst	2022	1	€ 2.347,94	€ 2.348	€ 2.348	€ 2.348	€ 2.348	€ 2.348	€ 35.219	€ 46.959
							€ 2.633	€ 2.633	€ 2.633	€ 2.633	€ 2.633	€ 43.512	€ 56.675

67 Gebouwbeheersvoorzieningen

6710	Valbeveiliging algemeen												
	Vervangen	1,00	pst	2044	24	€ 5.000,00							€ 0
	Keuren	1,00	pst	2022	1	€ 377,00	€ 377	€ 377	€ 377	€ 377	€ 377	€ 5.655	€ 7.540
							€ 377	€ 377	€ 377	€ 377	€ 377	€ 5.655	€ 7.540

72 Vaste gebruikersvoorzieningen

7210	Garderobekasten												
	Vervangen	70,00	m2	2045	25	€ 155,00							€ 0

91839-1 • IKC de Kreek / MFA de Kreek
Meetketting 5 • Zwaag

Code/Element/Handeling	Locatie Element/Gebrek	Hvh	Ehd	Stj	Cy	Prijs/Ehd	2022	2023	2024	2025	2026	2027-2041	Totaal
7210	Houten zitbanken	IKC de Kreek (NB)											
	Vervangen		7,00	st	2045	25	€ 448,00						€ 0
7213	vouwwallen, aandrijfaggregaat	MFA de Kreek (OB)											
	vervangen vouwwallen, aandrijfaggregaat		2,00	st	2028	15	€ 6.000,00					€ 12.000	€ 12.000
7213	vouwwallen, opwikkelbanden	MFA de Kreek (OB)											
	vervangen vouwwallen, opwikkelbanden		20,00	st	2028	10	€ 3.000,00					€ 120.000	€ 120.000
7213	vouwwallen, valbeveiliging	MFA de Kreek (OB)											
	vervangen vouwwallen, valbeveiliging		2,00	st	2028	15	€ 4.000,00					€ 8.000	€ 8.000
7213	vouwwallen, wandvlak	MFA de Kreek (OB)											
	vervangen vouwwallen, wandvlak		2,00	st	2038	20	€ 50.000,00					€ 100.000	€ 100.000
7213	vouwwallen, windwerk	MFA de Kreek (OB)											
	vervangen vouwwallen, windwerk		2,00	st	2038	35	€ 19.000,00					€ 38.000	€ 38.000
							€ 0	€ 0	€ 0	€ 0	€ 0	€ 278.000	€ 278.000
73	Vaste keukenvoorzieningen												
7311	Keukenblok > 2.0 m.	IKC de Kreek (NB)											
	Vervangen keukenblok >=2.0 m		2,00	st	2044	24	€ 1.378,20						€ 0
7311	Keukenblok 1.5-2.0 m.	IKC de Kreek (NB)											
	Vervangen keukenblok 1.5-2.0 m		6,00	st	2044	24	€ 1.091,67						€ 0
7311	Keukenblok 1.5-2.0 m.	MFA de Kreek (OB)											
	Uitvoeren herstelwerkzaamheden	Materiaaldefecten hang- en sluitwerk	1,00	pst	2022		€ 500,00	€ 500					€ 500
	Vervangen keukenblok 1.5-2.0 m		24,00	st	2036	24	€ 1.000,97					€ 24.023	€ 24.023
	Vervangen keukenmengkraan		24,00	st	2036	24	€ 79,04					€ 1.897	€ 1.897
	Vervangen kitvoeg boven blad inclusief inwendige hoeken		48,00	st	2028	12	€ 7,97					€ 765	€ 765
							€ 500	€ 0	€ 0	€ 0	€ 0	€ 26.685	€ 27.185

91839-1 • IKC de Kreek / MFA de Kreek
Meetketting 5 • Zwaag

Code/Element/Handeling	Locatie Element/Gebrek	Hvh	Ehd	Stj	Cy	Prijs/Ehd	2022	2023	2024	2025	2026	2027-2041	Totaal
74 Vaste sanitairvoorzieningen													
7410	Sanitaire kitvoeg	MFA de Kreek (OB)											
	Vervangen kitvoeg binnenwand		936,00	m1	2028	12	€ 9,62					€ 18.009	€ 18.009
7411	Sanitair closetpot	IKC de Kreek (NB)											
	Vervangen closetpot compleet		33,00	st	2068	48	€ 368,43						€ 0
7411	Sanitair uitstortgootsteen	IKC de Kreek (NB)											
	Vervangen mengkraan		3,00	st	2044	24	€ 116,00						€ 0
	Vervangen uitstortgootsteen		3,00	st	2068	48	€ 336,49						€ 0
7411	Sanitair wastafel	IKC de Kreek (NB)											
	Vervangen wastafel		14,00	st	2068	48	€ 465,10						€ 0
	Vervangen wastafelkraan		14,00	st	2044	24	€ 86,34						€ 0
7411	Sanitair fontein	IKC de Kreek (NB)											
	Vervangen fontein		2,00	st	2068	48	€ 252,96						€ 0
	Vervangen koudwaterkraan		2,00	st	2044	24	€ 63,32						€ 0
7411	Sanitair douchesysteem	MFA de Kreek (OB)											
	Vervangen sanitair douchesysteem		1,00	pst	2028	10	€ 5.934,00					€ 11.868	€ 11.868
7411	Sanitaire inrichting modern	MFA de Kreek (OB)											
	Vervangen sanitair compleet		1,00	pst	2036	15	€ 86.697,00					€ 86.697	€ 86.697
7413	Kranen algemeen	MFA de Kreek (OB)											
	Vervangen kranen		1,00	pst	2028	15	€ 65.196,00					€ 65.196	€ 65.196
							€ 0	€ 0	€ 0	€ 0	€ 0	€ 181.770	€ 181.770
90 Terrein													
9022	Opstellen algemeen schuur	IKC de Kreek (NB)											
	Vervangen schuur		5,00	m2	2050	30	€ 777,40						€ 0
	Reinigen schuur		5,00	m2	2023	3	€ 20,00		€ 100		€ 100	€ 500	€ 700
9031	Tuinmuur baksteen	IKC de Kreek (NB)											

91839-1 • IKC de Kreek / MFA de Kreek
Meetketting 5 • Zwaag

Code/Element/Handeling	Locatie Element/Gebrek	Hvh	Ehd	Stj	Cy	Prijs/Ehd	2022	2023	2024	2025	2026	2027-2041	Totaal
Vervangen voegwerk tuinmuur		78,00	m2	2068	48	€ 61,30							€ 0
9032 Hekwerk, gaashek	IKC de Kreek (NB)												
Vervangen gaaswerk 1,0 - 2,0 m1		129,00	m1	2040	20	€ 34,83						€ 4.493	€ 4.493
9032 Hekwerk, spijlhek 1,0 - 2,0 m1	IKC de Kreek (NB)												
Vervangen spijlhek		2,00	m1	2050	30	€ 130,58							€ 0
9034 Draaiport grote poort staal	IKC de Kreek (NB)												
Vervangen grote stalen poort		4,00	st	2050	30	€ 1.057,26							€ 0
9034 Draaiport looppoort staal	IKC de Kreek (NB)												
Vervangen stalen looppoort		3,00	st	2050	30	€ 621,92							€ 0
9041 Terreinverharding betontegels	IKC de Kreek (NB)												
Vervangen betontegels		1428,00	m2	2060	40	€ 37,33							€ 0
Herstraten betontegels		1428,00	m2	2030	10	€ 12,43						€ 35.500	€ 35.500
9041 Betontegels	MFA de Kreek (OB)												
Herstraten betontegels		1938,00	m2	2034	12	€ 45,27						€ 87.733	€ 87.733
9074 Fietsbeugels staal	IKC de Kreek (NB)												
Vervangen fietsbeugels		190,00	st	2038	18	€ 95,55						€ 18.155	€ 18.155
9074 Terrein zandbak zand	MFA de Kreek (OB)												
Vervangen zand		50,00	m2	2022	2	€ 39,92	€ 1.996		€ 1.996		€ 1.996	€ 13.972	€ 19.960
Vervangen zandbak		50,00	m2	2046	30	€ 131,16							€ 0
							€ 1.996	€ 100	€ 1.996	€ 0	€ 2.096	€ 160.353	€ 166.541
99 Algemeen													
9999 Inspectie NEN3140 (1x per 5 jaar)	IKC de Kreek (NB)												
Technisch inspectie NEN3140		1,00	pst	2025	5	€ 1.500,00				€ 1.500		€ 4.500	€ 6.000
9999 Dagelijks Onderhoud	MFA de Kreek (OB)												
Dagelijks Onderhoud		1,00	pst	2022	1	€ 4.800,00	€ 4.800	€ 4.800	€ 4.800	€ 4.800	€ 4.800	€ 72.000	€ 96.000
9999 Domotica installatie	MFA de Kreek (OB)												

91839-1 • IKC de Kreek / MFA de Kreek
Meetketting 5 • Zwaag

Code/Element/Handeling	Locatie Element/Gebrek	Hvh	Ehd	Stj	Cy	Prijs/Ehd	2022	2023	2024	2025	2026	2027-2041	Totaal
	Jaarlijks onderhoud Domotica installatie	1,00	pst	2022	1	€ 2.098,00	€ 2.098	€ 2.098	€ 2.098	€ 2.098	€ 2.098	€ 31.470	€ 41.960
9999	Eigen risico												
	Eigen risico	1,00	pst	2022	1	€ 1.250,00	€ 1.250	€ 1.250	€ 1.250	€ 1.250	€ 1.250	€ 18.750	€ 25.000
9999	Inspectie NEN3140 (1x per 5 jaar)												
	Technisch inspectie NEN3140	1,00	pst	2022	5	€ 1.303,00	€ 1.303					€ 3.909	€ 5.212
9999	Managementfee												
	Directievoering 2040	1,00	pst	2022	1	€ 6.400,00	€ 6.400	€ 6.400	€ 6.400	€ 6.400	€ 6.400	€ 96.000	€ 128.000
							€ 15.851	€ 14.548	€ 14.548	€ 16.048	€ 14.548	€ 226.629	€ 302.172
Totaal object							€ 94.448	€ 85.798	€ 89.172	€ 90.514	€ 116.673	€ 4.873.914	€ 5.350.519
BTW							€ 19.834	€ 18.018	€ 18.726	€ 19.008	€ 24.501	€ 1.023.522	€ 1.123.609
Totaal inclusief BTW							€ 114.283	€ 103.815	€ 107.898	€ 109.521	€ 141.174	€ 5.897.436	€ 6.474.128

Overzicht 20 - Jarenplan (Hoofdgroepen)

91839-1 • IKC de Kreek / MFA de Kreek

Meetketting 5
1689 XD Zwaag

Toelichting:

Omschrijving: De omschrijving van de hoofdgroepen, bijvoorbeeld Klimaatinstallaties.

Prijs: Deze prijzen zijn de totalen per hoofdgroep.

Totaal: Deze prijs wordt uitgerekend door de totalen van de betreffende groepen (bijvoorbeeld "Klimaatinstallaties") over een aantal jaren bij elkaar te tellen.

Alle prijzen zijn exclusief BTW

Printdatum: 19-2-2021

91839-1 • IKC de Kreek / MFA de Kreek
Meetketting 5 • Zwaag

Code	Hoofdgroep	2022	2023	2024	2025	2026	2027-2041	Totaal
21	Buitenwanden	€ 0	€ 0	€ 0	€ 0	€ 100	€ 201	€ 301
22	Binnenwanden	€ 2.650	€ 2.650	€ 2.650	€ 2.650	€ 2.650	€ 39.750	€ 53.000
23	Vloeren	€ 0	€ 0	€ 0	€ 0	€ 0	€ 0	€ 0
24	Trappen en hellingen	€ 0	€ 0	€ 0	€ 0	€ 0	€ 0	€ 0
28	Hoofddraagconstructies	€ 0	€ 0	€ 0	€ 0	€ 0	€ 0	€ 0
31	Buitenwandopeningen	€ 7.252	€ 2.590	€ 2.590	€ 2.590	€ 7.171	€ 70.704	€ 92.897
32	Binnenwandopeningen	€ 1.866	€ 0	€ 0	€ 0	€ 487	€ 41.308	€ 43.660
34	Balustrades en leuningen	€ 0	€ 314	€ 0	€ 0	€ 314	€ 1.570	€ 2.198
37	Dakopeningen	€ 0	€ 0	€ 0	€ 0	€ 0	€ 0	€ 0
41	Buitenwandafwerkingen	€ 0	€ 0	€ 0	€ 0	€ 1.595	€ 3.190	€ 4.785
42	Binnenwandafwerkingen	€ 0	€ 0	€ 0	€ 0	€ 0	€ 101.433	€ 101.433
43	Vloerafwerkingen	€ 7.425	€ 17.370	€ 17.370	€ 17.370	€ 19.715	€ 663.152	€ 742.401
44	Trap- en hellingafwerkingen	€ 0	€ 0	€ 0	€ 0	€ 0	€ 546	€ 546
45	Plafondafwerkingen	€ 550	€ 0	€ 0	€ 0	€ 0	€ 0	€ 550
46	Schilderwerk	€ 5.514	€ 0	€ 0	€ 0	€ 13.518	€ 425.079	€ 444.111
47	Dakafwerkingen	€ 377	€ 377	€ 377	€ 377	€ 377	€ 198.733	€ 200.618
51	Warmteopwekking	€ 2.811	€ 2.292	€ 2.292	€ 2.292	€ 2.811	€ 240.982	€ 253.478
52	Afvoeren	€ 450	€ 450	€ 450	€ 450	€ 450	€ 32.609	€ 34.859
53	Water	€ 16.132	€ 16.132	€ 16.132	€ 16.132	€ 16.132	€ 279.375	€ 360.035
55	Koudeopwekking	€ 0	€ 0	€ 0	€ 0	€ 0	€ 44.796	€ 44.796
56	Warmtedistributie	€ 0	€ 0	€ 0	€ 0	€ 0	€ 71.214	€ 71.214
57	Luchtbehandeling	€ 5.000	€ 5.000	€ 5.000	€ 5.000	€ 5.000	€ 377.061	€ 402.061

**91839-1 • IKC de Kreek / MFA de Kreek
Meetketting 5 • Zwaag**

Code	Hoofdgroep	2022	2023	2024	2025	2026	2027-2041	Totaal
58	Regeling klimaat en sanitair	€ 0	€ 0	€ 0	€ 0	€ 5.734	€ 165.186	€ 170.920
61	Centrale elektrotechnische voorzieningen	€ 5.416	€ 5.166	€ 5.166	€ 5.166	€ 5.166	€ 419.026	€ 445.106
63	Verlichting	€ 3.565	€ 3.465	€ 4.893	€ 3.465	€ 3.465	€ 194.171	€ 213.024
64	Communicatie	€ 5.238	€ 5.238	€ 5.238	€ 5.238	€ 5.238	€ 264.081	€ 290.271
65	Beveiliging	€ 8.847	€ 7.097	€ 7.461	€ 10.727	€ 7.097	€ 317.144	€ 358.372
66	Transport	€ 2.633	€ 2.633	€ 2.633	€ 2.633	€ 2.633	€ 43.512	€ 56.675
67	Gebouwbeheersvoorzieningen	€ 377	€ 377	€ 377	€ 377	€ 377	€ 5.655	€ 7.540
72	Vaste gebruikersvoorzieningen	€ 0	€ 0	€ 0	€ 0	€ 0	€ 278.000	€ 278.000
73	Vaste keukenvoorzieningen	€ 500	€ 0	€ 0	€ 0	€ 0	€ 26.685	€ 27.185
74	Vaste sanitairvoorzieningen	€ 0	€ 0	€ 0	€ 0	€ 0	€ 181.770	€ 181.770
90	Terrein	€ 1.996	€ 100	€ 1.996	€ 0	€ 2.096	€ 160.353	€ 166.541
99	Algemeen	€ 15.851	€ 14.548	€ 14.548	€ 16.048	€ 14.548	€ 226.629	€ 302.172
Totaal object		€ 94.448	€ 85.798	€ 89.172	€ 90.514	€ 116.673	€ 4.873.914	€ 5.350.519
BTW		€ 19.834	€ 18.018	€ 18.726	€ 19.008	€ 24.501	€ 1.023.522	€ 1.123.609
Totaal inclusief BTW		€ 114.283	€ 103.815	€ 107.898	€ 109.521	€ 141.174	€ 5.897.436	€ 6.474.128

Kapitalisatie 20 - Jaren

91839-1 • IKC de Kreek / MFA de Kreek

Meetketting 5
1689 XD Zwaag

Toelichting:

Onkosten: De totale uitgaven voor het onderhoud per jaar.

Reservering: De jaarlijkse reservering in deze kapitalisatie.

Saldo: Dit is het opgebouwde banksaldo.
Deze is berekend aan de hand van de uitgaven en de reservering.

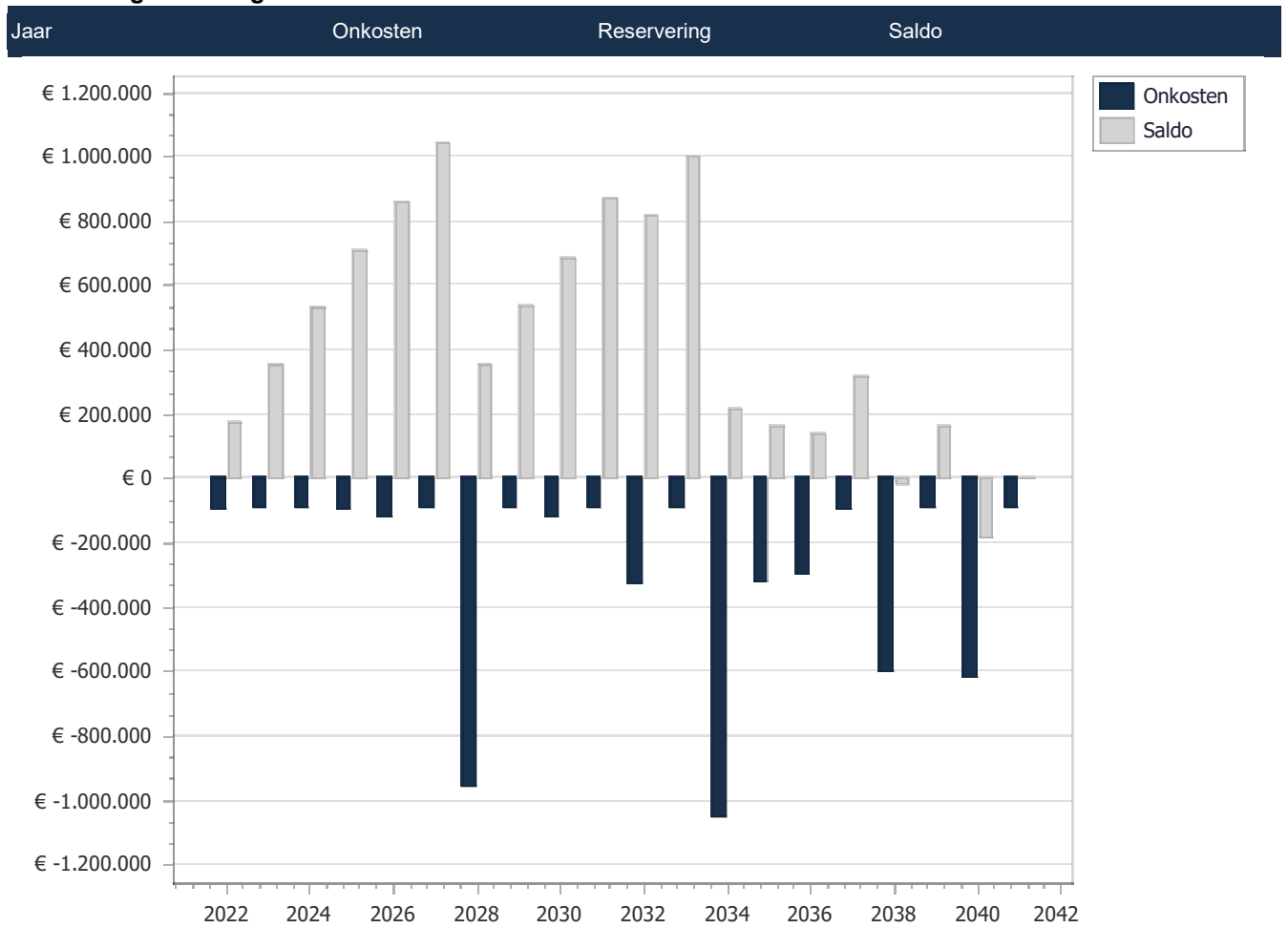
Alle prijzen zijn exclusief BTW

Printdatum: 19-2-2021

**91839-1 • IKC de Kreek / MFA de Kreek
Meetketting 5 • Zwaag**

Jaar	Onkosten	Reservering	Saldo
2022	€ -94.448	€ 267.526	€ 173.078
2023	€ -85.798	€ 267.526	€ 354.806
2024	€ -89.172	€ 267.526	€ 533.160
2025	€ -90.514	€ 267.526	€ 710.172
2026	€ -116.673	€ 267.526	€ 861.025
2027	€ -86.687	€ 267.526	€ 1.041.864
2028	€ -953.960	€ 267.526	€ 355.430
2029	€ -86.266	€ 267.526	€ 536.691
2030	€ -115.293	€ 267.526	€ 688.923
2031	€ -85.384	€ 267.526	€ 871.066
2032	€ -322.277	€ 267.526	€ 816.315
2033	€ -85.384	€ 267.526	€ 998.457
2034	€ -1.048.777	€ 267.526	€ 217.207
2035	€ -318.957	€ 267.526	€ 165.776
2036	€ -293.292	€ 267.526	€ 140.009
2037	€ -90.572	€ 267.526	€ 316.964
2038	€ -600.856	€ 267.526	€ -16.366
2039	€ -85.852	€ 267.526	€ 165.308
2040	€ -614.563	€ 267.526	€ -181.728
2041	€ -85.798	€ 267.526	€ 0
	€ -5.350.519	€ 5.350.519	

91839-1 • IKC de Kreek / MFA de Kreek
 Meetketting 5 • Zwaag



Planning 10 - Jaren

91839-1 • IKC de Kreek / MFA de Kreek

Meetketting 5
1689 XD Zwaag

Toelichting:

Element: Een omschrijving van de bouwkundige of installatietechnische elementen die onderhoudsgevoelig zijn.

Gebrek: Een verkorte omschrijving van het geconstateerde gebrek/bevinding.

Handeling/activiteit: Een verkorte omschrijving van de activiteiten die in het genoemde jaar moeten worden uitgevoerd.

Hoeveelheid/eenheid: Het aantal met de betreffende meeteenheid dat onderhouden moet worden.

Startjaar en cyclus: In de kolom 'Cyclus' wordt aangegeven om de hoeveel jaar de werkzaamheden uitgevoerd dienen te worden. In de kolom 'Startjaar' staat aangegeven wanneer de werkzaamheden voor de eerste keer uitgevoerd moeten worden.

Alle prijzen zijn exclusief BTW

Printdatum: 19-2-2021

91839-1 • IKC de Kreek / MFA de Kreek
Meetketting 5 • Zwaag

Code/Element/Handeling	Locatie Element/Gebrek	Hvh	Ehd	Stj	Cy	2022	2023	2024	2025	2026	2027	2028	2029	2030	2031
21 Buitenwanden															
2110	Gevelafdekking aluminium	IKC de Kreek (NB)													
	Vervangen gevelafdekking aluminium		16,00	m2	2056	36									
	Reinigen gevelafdekking aluminium		16,00	m2	2026	6					■				
22 Binnenwanden															
2213	Systeemwand sanitair	IKC de Kreek (NB)													
	Vervangen systeemwand sanitair		37,00	m1	2045	25									
2213	Paneelwand	MFA de Kreek (OB)													
	Onderhoud paneelwand		1,00	pst	2022	1	■	■	■	■	■	■	■	■	■
2214	Vouwwand hout	IKC de Kreek (NB)													
	Vervangen vouwwand hout		29,00	m2	2044	24									
2214	Vouwwand kunststof	MFA de Kreek (OB)													
	Onderhoud vouwwand kunststof		4,00	st	2022	1	■	■	■	■	■	■	■	■	■
23 Vloeren															
2322	Betimmering multiplex	IKC de Kreek (NB)													
	Vervangen betimmering multiplex		112,00	m2	2044	24									
24 Trappen en hellingen															
2410	Buitentrap staal	IKC de Kreek (NB)													
	Vervangen buitentrap trap staal		1,00	st	2068	48									
2410	Buitentrap beton	IKC de Kreek (NB)													
	Vervangen buitentrap beton		4,00	st	2068	48									
2410	Binnentrappen beton	IKC de Kreek (NB)													
	Vervangen binnentrappen beton		5,00	st	2068	48									

91839-1 • IKC de Kreek / MFA de Kreek
Meetketting 5 • Zwaag

Code/Element/Handeling	Locatie Element/Gebrek	Hvh	Ehd	Stj	Cy	2022	2023	2024	2025	2026	2027	2028	2029	2030	2031
28 Hoofddraagconstructies															
2811	Staalconstructie geverfd	IKC de Kreek (NB)													
	Vervangen staalconstructie		254,00	m1	2068	48									
31 Buitenwandopeningen															
3120	Kozijn buiten aluminium	IKC de Kreek (NB)													
	Vervangen kozijn aluminium incl. glas		611,00	m2	2068	48									
	Reinigen kozijn aluminium		611,00	m2	2026	6				■					
3120	Lekdorpel aluminium	IKC de Kreek (NB)													
	Vervangen lekdorpel aluminium		248,00	m1	2068	48									
	Reinigen lekdorpel aluminium		248,00	m1	2026	6				■					
3120	Zonwering uitvalscherf compleet elektrisch	IKC de Kreek (NB)													
	Vervangen uitvalscherf		56,00	m1	2045	25									
	Onderhoudscontract		56,00	m1	2022	1	■	■	■	■	■	■	■	■	■
	Vervangen uitvalscherf doek		112,00	m2	2032	12									
3120	Hang en sluitwerk buitenramen (PKM)	IKC de Kreek (NB)													
	Vervangen hang en sluitwerk buitenramen (PKM)		59,00	st	2044	24									
3120	Kozijn buiten aluminium	MFA de Kreek (OB)													
	Vervangen kozijn aluminium incl. glas		645,60	m2	2058	48									
	Reinigen kozijn aluminium		645,60	m2	2022	6	■					■			
3120	Zonwering screens elektrisch	MFA de Kreek (OB)													
■	Uitvoeren herstelwerkzaamheden	Scheuren in doek	1,00	pst	2022		■								
	zonwering onderhoud		1,00	pst	2022	1	■	■	■	■	■	■	■	■	■
3122	Draai/val/uitzet raam aluminium	MFA de Kreek (OB)													
	Vervangen raam aluminium		122,00	st	2058	48									
3124	Taats/tuimel/kiepraam aluminium	IKC de Kreek (NB)													

91839-1 • IKC de Kreek / MFA de Kreek
Meetketting 5 • Zwaag

Code/Element/Handeling	Locatie Element/Gebrek	Hvh	Ehd	Stj	Cy	2022	2023	2024	2025	2026	2027	2028	2029	2030	2031
	Vervangen taats/tuimel/kiepraam aluminium	59,00	st	2068	48										
3130	Hang en sluitwerk buitendeuren (PKM)	IKC de Kreek (NB)													
	Vervangen hang en sluitwerk buitendeuren	36,00	st	2044	24										
3131	Buitendeur aluminium	IKC de Kreek (NB)													
■	Herstellen	Gebreken aan raamrubbers	1,00	pst	2022	■									
	Vervangen buitendeur aluminium	36,00	st	2068	48										
3131	Buitendeur aluminium	MFA de Kreek (OB)													
	Vervangen buitendeur aluminium	15,00	st	2058	48										
3131	Deur volkern toplaag	MFA de Kreek (OB)													
■	Vervangen buitendeuren	Houtrot	6,00	st	2028							■			
	Vervangen buitendeur volkern toplaag	6,00	st	2074	48										
3140	Kozijn buiten puivulling aluminium	IKC de Kreek (NB)													
	Vervangen puivulling aluminium	1,00	m2	2068	48										
	Reinigen puivulling aluminium	1,00	m2	2026	6					■					
3140	Kozijn buiten puivulling aluminium	MFA de Kreek (OB)													
■	Uitvoeren reinigingswerkzaamheden	Aangroei mos, algen	18,00	m2	2022	■									
	Vervangen puivulling aluminium	18,00	m2	2058	48										
	Reinigen puivulling aluminium	18,00	m2	2028	6							■			
3140	Kozijn buiten puivulling kunststof	MFA de Kreek (OB)													
■	Geen	Subelementen, manco	0,00	pst	2022	■									
	Vervangen puivulling kunststof	102,00	m2	2058	48										
	Reinigen puivulling kunststof	102,00	m2	2028	6							■			
32	Binnenwandopeningen														
3230	Hang en sluitwerk binnendeuren	IKC de Kreek (NB)													
■	Herstellen	Hang & sluitwerk, afsluitbaarheid onvoldoende	1,00	pst	2022	■									

91839-1 • IKC de Kreek / MFA de Kreek
Meetketting 5 • Zwaag

Code/Element/Handeling	Locatie Element/Gebrek	Hvh	Ehd	Stj	Cy	2022	2023	2024	2025	2026	2027	2028	2029	2030	2031
	Vervangen hang en sluitwerk binnendeuren	100,00	st	2044	24										
3230	Kozijnen hout	IKC de Kreek (NB)													
	Vervangen kozijn hout	380,00	m2	2068	48										
3230	Kozijnen binnen hout	MFA de Kreek (OB)													
	Vervangen kozijn binnen zachthout	1364,00	m2	2058	48										
3231	Deurdranger geleidedranger	IKC de Kreek (NB)													
	Vervangen deurdranger Dorma/Geze	18,00	st	2032	12										
	Bijstellen deurdranger	18,00	st	2026	6					■					
3231	Binnendeur stomp +toplaag	IKC de Kreek (NB)													
	Vervangen binnendeur + toplaag	100,00	st	2068	48										
3231	Deurdranger geleidedranger	MFA de Kreek (OB)													
	Vervangen deurdranger Dorma/Geze	55,00	st	2028	12							■			
	Bijstellen deurdranger	55,00	st	2022	6	■									
34	Balustrades en leuningen														
3410	Balustrade (verz.) staal	IKC de Kreek (NB)													
	Vervangen balustrade (verz.) staal	21,00	m1	2060	40										
	Reinigen balustrade (verz.) staal	21,00	m1	2023	3		■			■			■		
3411	Binnentraphek metaal	IKC de Kreek (NB)													
	Vervangen binnentraphek metaal	8,00	m1	2068	48										
3420	Leuning staal	IKC de Kreek (NB)													
	Vervangen leuning staal	54,00	m1	2060	40										
3421	Binnentrapleuning metaal	IKC de Kreek (NB)													
	Vervangen binnentrapleuning metaal	22,00	m1	2068	48										
37	Dakopeningen														
3724	Dakvenster-Velux GGL 4 (78x98)	MFA de Kreek (OB)													
	Vervangen dakvenster Velux GGL 4	198,00	st	2058	48										

91839-1 • IKC de Kreek / MFA de Kreek
Meetketting 5 • Zwaag

Code/Element/Handeling	Locatie Element/Gebrek	Hvh	Ehd	Stj	Cy	2022	2023	2024	2025	2026	2027	2028	2029	2030	2031
41 Buitenwandafwerkingen															
4111	Gevelafwerking voegwerk platvol	IKC de Kreek (NB)													
	Vervangen voegwerk platvol		208,00	m2	2068	48									
4112	Gevelbekleding aluminium	IKC de Kreek (NB)													
	Vervangen gevelbekleding aluminium		187,00	m2	2068	48									
	Reinigen gevelbekleding aluminium		187,00	m2	2026	6									
4112	Gevelbekleding hout	IKC de Kreek (NB)													
	Vervangen gevelbekleding zachthout		702,00	m2	2068	48									
4112	Gevelbekleding hardhout	MFA de Kreek (OB)													
	Vervangen gevelbekleding hardhout		1801,90	m2	2058	48									
42 Binnenwandafwerkingen															
4212	Wandafwerking behangwerk glasweefsel	IKC de Kreek (NB)													
	Beschadiging		0,00	pst	2038										
	Vervangen behangwerk glasweefsel		3450,00	m2	2038	18									
4212	Wandafwerking vilt	IKC de Kreek (NB)													
	Vervangen wandafwerking vilt		252,00	m2	2068	48									
4212	Wandafwerking multiplex	IKC de Kreek (NB)													
	Vervangen wandafwerking multiplex		188,00	m2	2068	48									
4212	Wandafwerking tegels	IKC de Kreek (NB)													
	Vervangen wandafwerking wandtegels		299,00	m2	2068	48									
4212	Wandafwerking multiplex magneetverf	IKC de Kreek (NB)													
	Vervangen wandafwerking multiplex		79,00	m2	2068	48									
4212	Wandafwerking behangwerk glasweefsel	MFA de Kreek (OB)													
	Vervangen behangwerk vinyl		722,00	m2	2028	18									
4212	Wandafwerking gipsplaat	MFA de Kreek (OB)													

91839-1 • IKC de Kreek / MFA de Kreek
Meetketting 5 • Zwaag

Code/Element/Handeling	Locatie Element/Gebrek	Hvh	Ehd	Stj	Cy	2022	2023	2024	2025	2026	2027	2028	2029	2030	2031
Herstellen wandafwerking gipsplaat		4054,00	m2	2058	48										
43 Vloerafwerkingen															
4321 Vloerafwerking coralmat	IKC de Kreek (NB)														
Vervangen vloerafwerking coralmat		24,00	m2	2026	6					■					
4321 Vloerafwerking kunsthars	IKC de Kreek (NB)														
Vervangen vloerafwerking kunsthars		98,00	m2	2032	12										
4321 Vloerafwerking linoleum	IKC de Kreek (NB)														
Vervangen vloerafwerking linoleum		2397,00	m2	2038	18										
4321 Vloerafwerking sportvloer	IKC de Kreek (NB)														
Vervangen vloerafwerking sportvloer		73,00	m2	2044	24										
4321 Vloerafwerking cementdekvloer	IKC de Kreek (NB)														
Vervangen cementdekvloer		46,00	m2	2038	18										
4321 Vloerafwerking cementdekvloer gecoat	MFA de Kreek (OB)														
Vervangen cementdekvloer		512,00	m2	2028	18							■			
4321 Vloerafwerking coralmat	MFA de Kreek (OB)														
Vervangen vloerafwerking coralmat		54,00	m2	2028	6							■			
4321 Vloerafwerking linoleum	MFA de Kreek (OB)														
■ Uitvoeren herstelwerkzaamheden	Slijtage	1500,00	m2	2022		■									
Aanbrengen wax laag		3509,00	m2	2023	1		■	■	■	■	■	■	■	■	■
Vervangen vloerafwerking linoleum		3509,00	m2	2034	18										
4321 Vloerafwerking sportvloer hout	MFA de Kreek (OB)														
Vervangen vloerafwerking sportvloer		1440,34	m2	2034	24										
4322 Balkon/galerij afwerking betontegels	IKC de Kreek (NB)														
Vervangen betontegels galerij		109,00	m2	2095	75										
Reinigen betontegels galerij		109,00	m2	2032	12										
4322 Vloerafwerking plavuizen	MFA de Kreek (OB)														

91839-1 • IKC de Kreek / MFA de Kreek
Meetketting 5 • Zwaag

Code/Element/Handeling	Locatie Element/Gebrek	Hvh	Ehd	Stj	Cy	2022	2023	2024	2025	2026	2027	2028	2029	2030	2031
Vervangen vloerafwerking plavuizen		162,00	m2	2058	48										
44	Trap- en hellingafwerkingen														
4410	Binnentrapafwerking mpx														
	Vervangen binnentrapafwerking tapijt	12,00	m2	2032	12										
45	Plafondafwerkingen														
4510	Buitenplafond hout														
	Vervangen buitenplafond hout	115,00	m2	2056	36										
4511	Plafondafwerking gipsplaat														
	Vervangen plafondafwerking gipsplaat	101,00	m2	2068	48										
4511	Plafondafwerking gipsplaat geperforeerd														
	Vervangen plafondafwerking gipsplaat	800,00	m2	2068	48										
4511	Plafondafwerking houten delen														
■	Geen														
	Vervangen plafondafwerking houten delen	783,00	m2	2058	48										
4511	Plafondafwerking hwc-plaat														
	Vervangen plafondafwerking hwc-plaat	32,00	m2	2058	48										
4512	Systeemplafond acoustische baffles														
	Vervangen systeemplafond organisch	922,00	m2	2068	48										
4512	Systeemplafond														
■	Uitvoeren herstelwerkzaamheden														
	Vervangen systeemplafond organisch	550,00	m2	2058	48										
4521	Plafondafw. mineraal systeem														
■	Herstellen														
	Vervangen systeemplafond mineraal	943,00	m2	2044	24										
4521	Plafondafwerking akoestisch														

91839-1 • IKC de Kreek / MFA de Kreek
Meetketting 5 • Zwaag

Code/Element/Handeling	Locatie Element/Gebrek	Hvh	Ehd	Stj	Cy	2022	2023	2024	2025	2026	2027	2028	2029	2030	2031
Vervangen systeemplafond mineraal		2342,00	m2	2045	24										
46 Schilderwerk															
4621 Buitenschilderwerk metaal	IKC de Kreek (NB)														
Groot schilderwerk metaal		6,00	m2	2026	6					■					
4622 Binnenschilderwerk diversen hout dekkend	IKC de Kreek (NB)														
Groot schilderwerk hout dekkend		112,00	m2	2032	12										
4622 Binnenschilderwerk diversen hout transparant	IKC de Kreek (NB)														
Groot schilderwerk diversen hout transparant		188,00	m2	2026	6					■					
4622 Binnenschilderwerk metaal	IKC de Kreek (NB)														
Groot schilderwerk metaal		203,00	m2	2032	12										
4622 Binnenschilderwerk glasweefsel	IKC de Kreek (NB)														
Vervuiling		0,00	m2	2032											
Groot schilderwerk glasweefsel		3450,00	m2	2032	12										
4622 Binnenschilderwerk diversen hout transparant	IKC de Kreek (NB)														
Groot schilderwerk diversen hout transparant		95,00	m2	2026	6					■					
4622 Binnenschilderwerk plafond gips	IKC de Kreek (NB)														
Groot schilderwerk stucwerk		901,00	m2	2032	12										
4622 Binnenschilderwerk sauswerk	MFA de Kreek (OB)														
Groot schilderwerk sauswerk		2140,00	m2	2028	12							■			
4623 Binnenschilderwerk betonvloer coating	MFA de Kreek (OB)														
Vervangen coating beton		512,00	m2	2034	24										
4623 Buitenschilderwerk betonvloer coating (polyurethaan)	MFA de Kreek (OB)														
Vervangen coating beton		275,00	m2	2034	24										
4624 Binnenschilderwerk trap hout transparant	IKC de Kreek (NB)														

91839-1 • IKC de Kreek / MFA de Kreek
Meetketting 5 • Zwaag

Code/Element/Handeling	Locatie Element/Gebrek	Hvh	Ehd	Stj	Cy	2022	2023	2024	2025	2026	2027	2028	2029	2030	2031
	Groot schilderwerk trap hout transparant	12,00	m2	2026	6					■					
4624	Binnenschilderwerk bank hout transparant														
	Groot schilderwerk trap hout transparant	7,00	m2	2026	6					■					
4624	Binnenschilderwerk garderobe hout transparant														
	Groot schilderwerk trap hout transparant	70,00	m2	2026	6					■					
4624	Binnenschilderwerk trap hout transparant														
■	Uitvoeren herstelwerkzaamheden	125,00	m2	2022		■									
	Groot schilderwerk trap hout transparant	123,40	m2	2028	6							■			
4632	Binnenschilderwerk kozijn en raam hout dekkend														
■	Beschadiging	0,00	m2	2032											
	Groot schilderwerk kozijn en raam hout dekkend	760,00	m2	2032	12										
4632	Binnenschilderwerk kozijn en raam hout dekkend														
	Groot schilderwerk kozijn en raam hout dekkend	1364,00	m2	2028	12							■			
4645	Buitenschilderwerk plafond hout dekkend														
	Vervangend schilderwerk plafond hout dekkend	115,00	m2	2056	36										
	Groot schilderwerk plafond hout dekkend	115,00	m2	2026	6					■					
4645	Buitenschilderwerk plafond hout transparant														
	Groot schilderwerk plafond hout transparant	67,40	m2	2022	12	■									
47	Dakafwerkingen														
4700	Valbeveiliging														
	Vervangen	1,00	pst	2044	24										
	Keuren	1,00	pst	2022	1	■	■	■	■	■	■	■	■	■	■
4711	Dakrandafwerking aluminium trim														

91839-1 • IKC de Kreek / MFA de Kreek
Meetketting 5 • Zwaag

Code/Element/Handeling	Locatie Element/Gebrek	Hvh	Ehd	Stj	Cy	2022	2023	2024	2025	2026	2027	2028	2029	2030	2031
Vervangen daktrim aluminium		237,00	m1	2038	18										
4711 Dakbedekking kunststof	IKC de Kreek (NB)														
Vervangen dakbedekking kunststof		1490,00	m2	2056	36										
4711 Dakbedekking bitumen Derbigum	MFA de Kreek (OB)														
Vervangen dakbedekking bitumen ongeballast		4467,17	m2	2052	36										
Aanbrengen nieuwe laag dakbedekking bitumen ongeballast		4467,17	m2	2034	18										
4711 Dakrandafwerking aluminium knelprofiel	MFA de Kreek (OB)														
Vervangen knelprofiel		628,18	m1	2034	18										
Vervangen afkitrand		628,18	m1	2040	6										
4712 Overstek/windveer multiplex	IKC de Kreek (NB)														
Vervangen overstek multiplex		46,00	m2	2044	24										
51 Warmteopwekking															
5121 atmosferische gasketels	MFA de Kreek (OB)														
Vervangen		3,00	st	2028	18							■			
Keuren		3,00	st	2022	4	■				■				■	
Onderhoudscontract		3,00	st	2022	1	■	■	■	■	■	■		■	■	■
5121 Bron	MFA de Kreek (OB)														
Vervangen bron		1,00	pst	2040	25										
5121 Bronpompen	MFA de Kreek (OB)														
Vervangen bronpompen		1,00	pst	2028	8							■			
5124 rookgasafvoeren ketel	MFA de Kreek (OB)														
vervangen rookgasafvoeren ketel		6,00	st	2028	20							■			
5151 Warmtepomp bron Water	IKC de Kreek (NB)														
Vervangen warmtepomp bron Water		1,00	st	2035	15										
Keuren		1,00	st	2022	1	■	■	■	■	■	■	■	■	■	■
5151 Warmtepomp bron Water	MFA de Kreek (OB)														

91839-1 • IKC de Kreek / MFA de Kreek
Meetketting 5 • Zwaag

Code/Element/Handeling	Locatie Element/Gebrek	Hvh	Ehd	Stj	Cy	2022	2023	2024	2025	2026	2027	2028	2029	2030	2031
Vervangen warmtepomp bron Water		1,00	st	2028	15							■			
Keuren		1,00	st	2022	1	■	■	■	■	■	■		■	■	■
52 Afvoeren															
5211 Hemelwaterafvoer pvc	IKC de Kreek (NB)														
Vervangen hemelwaterafvoer pvc		4,00	m1	2044	24										
5211 Hemelwaterafvoer staal gegalvaniseerd	IKC de Kreek (NB)														
Vervangen hemelwaterafvoer staal gegalvaniseerd		4,00	m1	2056	36										
5211 leidingen hemelwater- afvoer binnen	MFA de Kreek (OB)														
vervangen leidingen hemelwater-afvoer binnen		570,27	m1	2046	30										
5220 Vetafscheidingsputten	MFA de Kreek (OB)														
Vetvangput reinigen		1,00	pst	2022	1	■	■	■	■	■	■	■	■	■	■
Vervangen vetafscheidingsputten		1,00	st	2040	24										
5221 Warmtewisselaar	IKC de Kreek (NB)														
Vervangen tsa		1,00	pst	2035	15										
5221 tsa	MFA de Kreek (OB)														
Vervangen tsa		1,00	pst	2028	15							■			
5221 tsa zuren	MFA de Kreek (OB)														
Vervangen tsa zuren		1,00	pst	2028	8							■			
5240 Binnenriolering PVC	MFA de Kreek (OB)														
Vervangen binnenriolering pvc		1,00	pst	2052	40										
53 Water															
5314 Hydrofoor	IKC de Kreek (NB)														
Vervangen hydrofoor		1,00	st	2038	18										
Jaarlijks onderhoud hydrofoor		1,00	st	2022	1	■	■	■	■	■	■	■	■	■	■
5314 Hydrofoor	MFA de Kreek (OB)														

91839-1 • IKC de Kreek / MFA de Kreek
Meetketting 5 • Zwaag

Code/Element/Handeling	Locatie Element/Gebrek	Hvh	Ehd	Stj	Cy	2022	2023	2024	2025	2026	2027	2028	2029	2030	2031
Vervangen hydrofoor		1,00	st	2034	18										
Jaarlijks onderhoud hydrofoor		1,00	st	2022	1	■	■	■	■	■	■	■	■	■	■
5320 WKO installaties	MFA de Kreek (OB)														
Jaarlijks onderhoud WKO installatie		1,00	st	2022	1	■	■	■	■	■	■	■	■	■	■
53202 0	Circulatiepomp warm tapwater														
Vervangen circulatiepomp warmteditributie DN 25, draadaansluiting	MFA de Kreek (OB)	2,00	st	2028	15							■			
5321	Boilers elektrisch														
Vervangen boiler elektrisch 30-80 l	IKC de Kreek (NB)	3,00	st	2035	15										
5321	Boilers elektrisch														
Vervangen boiler elektrisch 10-15 l	IKC de Kreek (NB)	7,00	st	2035	15										
53212 0	Boilers elektrisch														
Vervangen boiler elektrisch 30-80 l	MFA de Kreek (OB)	3,00	st	2028	15							■			
53212 0	Boilers elektrisch														
Vervangen boiler elektrisch 10-15 l	MFA de Kreek (OB)	8,00	st	2028	15							■			
5323	Debietmeter														
Vervangen	IKC de Kreek (NB)	4,00	st	2035	15										
55 Koudeopwekking															
5521	Appendages														
Vervangen appendages	MFA de Kreek (OB)	1,00	st	2034	20										
5531	Buffervat koudedistributie														
Vervangen buffervat koudedistributie	IKC de Kreek (NB)	1,00	st	2058	48										
5531	Circulatiepompen koudedistributie														
Vervangen circulatiepomp GKW DN 50, flens aansluiting, toerengeregeld	IKC de Kreek (NB)	2,00	st	2035	15										
5531	Expansievaten koudedistributie														
Vervangen expansievaten koudedistributie 200-300 l	IKC de Kreek (NB)	3,00	st	2035	15										

91839-1 • IKC de Kreek / MFA de Kreek
Meetketting 5 • Zwaag

Code/Element/Handeling	Locatie Element/Gebrek	Hvh	Ehd	Stj	Cy	2022	2023	2024	2025	2026	2027	2028	2029	2030	2031
5531 Regelkleppen en stelmotoren koudedistributie	IKC de Kreek (NB)														
Vervangen		8,00	st	2032	15										
55314 Buffervat koudedistributie 0	MFA de Kreek (OB)														
Vervangen buffervat koudedistributie		1,00	st	2058	48										
55315 Circulatiepompen koudedistributie 0	MFA de Kreek (OB)														
Vervangen circulatiepomp GKW DN 50, flens aansluiting, toerengeregeld		2,00	st	2028	15							■			
56 Warmtedistributie															
5610 Buffervat warmtedistributie	IKC de Kreek (NB)														
Vervangen buffervat warmtedistributie		1,00	st	2058	48										
5610 Circulatiepomp warmtedistributie	IKC de Kreek (NB)														
Vervangen circulatiepomp CV DN 25, draadaansluiting		5,00	st	2035	15										
5610 Expansievaten warmtedistributie	IKC de Kreek (NB)														
Vervangen expansievaten warmtedistributie 50-80 L		1,00	st	2035	15										
5610 Regelkleppen en stelmotoren warmtedistributie	IKC de Kreek (NB)														
Vervangen		9,00	st	2035	15										
5610 Driewegkleppen	MFA de Kreek (OB)														
Vervangen driewegkleppen		1,00	st	2028	15							■			
56103 Expansievaten warmtedistributie 0	MFA de Kreek (OB)														
Vervangen expansievaten warmtedistributie 300-400 l		1,00	st	2034	15										
56103 Expansievaten warmtedistributie 0	MFA de Kreek (OB)														
Vervangen expansievaten warmtedistributie 80-100 l		1,00	st	2028	15							■			
56103 Expansievaten warmtedistributie 0	MFA de Kreek (OB)														
Vervangen expansievaten warmtedistributie 18-25 l		1,00	st	2028	15							■			
56104 Circulatiepomp warmtedistributie 0	MFA de Kreek (OB)														

91839-1 • IKC de Kreek / MFA de Kreek
Meetketting 5 • Zwaag

Code/Element/Handeling	Locatie Element/Gebrek	Hvh	Ehd	Stj	Cy	2022	2023	2024	2025	2026	2027	2028	2029	2030	2031
	Vervangen circulatiepomp CV DN 25, draadaansluiting	12,00	st	2028	15							■			
561080	Buffervat warmtedistributie	MFA de Kreek (OB)													
	Vervangen buffervat warmtedistributie	1,00	st	2058	48										
561120	Stralingspanelen	MFA de Kreek (OB)													
	Vervangen stralingspanelen	207,00	m1	2058	48										
5613	Vloerverwarming, verdeler	IKC de Kreek (NB)													
	Vervangen	3,00	m2	2068	48										
561300	Vloerverwarming verdeler	MFA de Kreek (OB)													
	Vervangen vloerverwarming, verdeler	16,00	st	2058	48										
57	Luchtbehandeling														
5721	Dakventilator algemeen, klein tot 3600 m3/h	IKC de Kreek (NB)													
	Vervangen	5,00	st	2035	15										
5721	Centrifugaalventilator	IKC de Kreek (NB)													
	Vervangen	2,00	st	2044	24										
5721	Mechanische ventilatieunit	MFA de Kreek (OB)													
	Vervangen mechanische ventilatieunit	1,00	pst	2028	15							■			
572111	Axiaalventilator	MFA de Kreek (OB)													
	Vervangen axiaalventilator	4,00	st	2028	15							■			
5771	LBK toe-/afvoer buitenopstelling	IKC de Kreek (NB)													
	Vervangen LBK toe-/afvoer binnenopstelling 10.000-20.000 m3/h	1,00	st	2045	25										
	Preventief onderhoud	1,00	st	2022	1	■	■	■	■	■	■	■	■	■	■
5771	VAV-boxen	IKC de Kreek (NB)													
	Vervangen	27,00	st	2035	15										
5771	Luchtkanalen gebouw BVO	IKC de Kreek (NB)													

91839-1 • IKC de Kreek / MFA de Kreek
Meetketting 5 • Zwaag

Code/Element/Handeling	Locatie Element/Gebrek	Hvh	Ehd	Stj	Cy	2022	2023	2024	2025	2026	2027	2028	2029	2030	2031
Vervangen		2580,00	bvo	2050	30										
Technisch reinigen		2580,00	bvo	2030	10										■
5771 luchtkanalen centr. luchtbehandeling.	MFA de Kreek (OB)														
vervangen luchtkanalen centr. luchtbehandeling.		2901,98	m2	2058	40										
57713 VAV-boxen	MFA de Kreek (OB)														
0 Vervangen VAV-boxen zonder recirculatie		104,00	st	2028	15										■
57714 LBK toe-/afvoer buitenopstelling	MFA de Kreek (OB)														
6 Vervangen LBK toe-/afvoer binnenopstelling 20.000-50.000 m3/h		1,00	st	2034	25										
Preventief onderhoud		1,00	st	2022	1	■	■	■	■	■	■	■	■	■	■
57714 LBK toe-/afvoer buitenopstelling	MFA de Kreek (OB)														
6 Vervangen LBK toe-/afvoer binnenopstelling 10.000-20.000 m3/h		1,00	st	2034	25										
Preventief onderhoud		1,00	st	2022	1	■	■	■	■	■	■	■	■	■	■
57714 LBK toe-/afvoer buitenopstelling	MFA de Kreek (OB)														
6 Vervangen LBK toe-/afvoer binnenopstelling 20.000-50.000 m3/h		1,00	st	2034	25										
Preventief onderhoud		1,00	st	2022	1	■	■	■	■	■	■	■	■	■	■
58 Regeling klimaat en sanitair															
5820 regelingkasten klimaat centraal	IKC de Kreek (NB)														
vervangen regelingkasten klimaat centraal		1,00	st	2040	20										
Beheerscomputer		1,00	pst	2026	6						■				
Software regelapparatuur		1,00	pst	2035	15										
5820 Centraal meld- bedieningpanelen	MFA de Kreek (OB)														
Vervangen centraal meld- bedieningpanelen		1,00	st	2034	20										

91839-1 • IKC de Kreek / MFA de Kreek
Meetketting 5 • Zwaag

Code/Element/Handeling	Locatie Element/Gebrek	Hvh	Ehd	Stj	Cy	2022	2023	2024	2025	2026	2027	2028	2029	2030	2031
5820	Frequentieregelaar	MFA de Kreek (OB)													
	Vervangen frequentieregelaar		1,00	st	2028 8							■			
5820	regelingkasten klimaat centraal	MFA de Kreek (OB)													
	vervangen regelingkasten klimaat centraal		1,00	st	2034 20										
	Beheerscomputer		1,00	pst	2028 6							■			
	Software regelapparatuur		1,00	pst	2028 15							■			
61	Centrale elektrotechnische voorzieningen														
6111	Centrale noodverlichtingsinstallatie	MFA de Kreek (OB)													
	Noodverlichting algemeen		1,00	pst	2022 1	■	■	■	■	■	■	■	■	■	■
	Onderhoud noodverlichting		1,00	pst	2022 1	■	■	■	■	■	■	■	■	■	■
	Vervangen centrale noodverlichtingsunit		1,00	st	2028 15							■			
6121	Veiligheidsaarding	MFA de Kreek (OB)													
	Vervangen veiligheidsaarding		14059,32	m1	2046 35										
6132	wand-, plint- en vloergoten	MFA de Kreek (OB)													
	vervangen wand-, plint- en vloergoten		1255,80	m1	2034 20										
6150	PV cellen Monokristallijnen	IKC de Kreek (NB)													
	Jaarlijks onderhoud pv panelen		1,00	pst	2022 1	■	■	■	■	■	■	■	■	■	■
	Vervangen PV panelen		385,00	st	2040 20										
6150	Energiedak	MFA de Kreek (OB)													
	Vervangen energiedak		1,00	pst	2028 15							■			
6150	PV panelen	MFA de Kreek (OB)													
	Jaarlijks onderhoud pv panelen		1,00	pst	2022 1	■	■	■	■	■	■	■	■	■	■
	Vervangen PV panelen		1,00	pst	2034 20										
6151	Hoofdverdeelinrichting	IKC de Kreek (NB)													
	Vervangen		1,00	st	2050 30										
6151	Verdeelinrichting	IKC de Kreek (NB)													

91839-1 • IKC de Kreek / MFA de Kreek
Meetketting 5 • Zwaag

Code/Element/Handeling	Locatie Element/Gebrek	Hvh	Ehd	Stj	Cy	2022	2023	2024	2025	2026	2027	2028	2029	2030	2031
Vervangen		4,00	st	2050	30										
61512 0	Hoofdverdeelinrichting	MFA de Kreek (OB)													
Vervangen		3,00	st	2042	30										
61512 0	Verdeelinrichting	MFA de Kreek (OB)													
■	Uitvoeren herstelwerkzaamheden	Ontbreken van onderdeel (deksel/beschermplaat/..)	1,00	pst	2022	■									
Vervangen		4,00	st	2042	30										
6171	bliksemafleiding volgens NEN 1014	MFA de Kreek (OB)													
vervangen bliksemafleiding volgens NEN 1014		1,00	pst	2042	30										
Controle bliksembeveiliging-installatie		1,00	pst	2022	1	■	■	■	■	■	■	■	■	■	■
63	Verlichting														
6311	Elektra armaturen buitenlamp	IKC de Kreek (NB)													
Vervangen armaturen buitenlamp		15,00	st	2056	36										
6311	lichtinstallaties infra- en schakelmateriaal	IKC de Kreek (NB)													
vervangen lichtinstallaties infra- en schakelmateriaal		2580,00	m2	2050	30										
6311	Verlichtingsarmaturen - BVO	IKC de Kreek (NB)													
Vervangen		2580,00	bvo	2040	20										
6311	lichtinstallaties infra- en schakelmateriaal	MFA de Kreek (OB)													
■	Uitvoeren herstelwerkzaamheden	Ontbrekende beschermkap of rooster	1,00	pst	2022	■									
vervangen lichtinstallaties infra- en schakelmateriaal		1,00	m2	2042	30										
6311	Verlichtingsarmaturen	MFA de Kreek (OB)													
Vervangen verlichtingsarmaturen		1,00	pst	2034	20										
Vervangen verlichtingsarmaturen overige ruimtes replace		1,00	pst	2028	6							■			
Vervangen verlichtingsarmaturen replace sporthal		1,00	pst	2028	6							■			
6311	Voorschakelapparaten	MFA de Kreek (OB)													

91839-1 • IKC de Kreek / MFA de Kreek
Meetketting 5 • Zwaag

Code/Element/Handeling	Locatie Element/Gebrek	Hvh	Ehd	Stj	Cy	2022	2023	2024	2025	2026	2027	2028	2029	2030	2031
Vervangen voorschakelapparaten		1,00	pst	2042	30										
6324 Noodverlichtingsarmatuur decentraal	IKC de Kreek (NB)														
Vervangen noodverlichtingsarmatuur decentraal, transparant enkelzijdig of dubbelzijdig LED		21,00	st	2035	15										
Keuring		21,00	st	2022	1	■	■	■	■	■	■	■	■	■	■
Vervangen van onderdelen		21,00	st	2024	4			■				■			
6324 noodverlichtings remplace	MFA de Kreek (OB)														
vervangen noodverlichting remplace		1,00	st	2022	1	■	■	■	■	■	■	■	■	■	■
64 Communicatie															
6411 Tijdsignaleringen	IKC de Kreek (NB)														
Vervangen tijdsignalering		1,00	st	2040	20										
Jaarlijks onderhoud lestijdeninstallatie		1,00	pst	2022	1	■	■	■	■	■	■	■	■	■	■
6411 Tijdsignaleringen	MFA de Kreek (OB)														
Vervangen tijdsignalering		1,00	st	2034	20										
Jaarlijks onderhoud lestijdeninstallatie		1,00	pst	2022	1	■	■	■	■	■	■	■	■	■	■
6421 Telefoon en data installaties	MFA de Kreek (OB)														
Vervangen telefooninstallatie en data		1,00	st	2028	10							■			
6422 Intercominstallaties	IKC de Kreek (NB)														
Vervangen intercominstallatie		1,00	st	2035	15										
Jaarlijks onderhoud intercominstallatie		1,00	pst	2022	1	■	■	■	■	■	■	■	■	■	■
6422 Intercominstallaties	MFA de Kreek (OB)														
Vervangen intercominstallatie		1,00	st	2028	15							■			
Jaarlijks onderhoud intercominstallatie		1,00	pst	2022	1	■	■	■	■	■	■		■	■	■
6431 CCTV-installaties	IKC de Kreek (NB)														
Vervangen CCTV-installaties, 4 vaste buitencamera's, quad-unit en kleurenmonitor		1,00	st	2035	15										

91839-1 • IKC de Kreek / MFA de Kreek
Meetketting 5 • Zwaag

Code/Element/Handeling	Locatie Element/Gebrek	Hvh	Ehd	Stj	Cy	2022	2023	2024	2025	2026	2027	2028	2029	2030	2031
Controle beeldbeveiliging		1,00	pst	2022	1	■	■	■	■	■	■	■	■	■	■
6431 CCTV-installaties	MFA de Kreek (OB)														
Vervangen CCTV-installaties, 4 vaste buitencamera's, quad-unit en kleurenmonitor		1,00	st	2028	8							■			
Controle beeldbeveiliging		1,00	pst	2022	1	■	■	■	■	■	■		■	■	■
6432 Centrale beheer	MFA de Kreek (OB)														
Jaarlijks onderhoud beheerscentrale		1,00	pst	2022	1	■	■	■	■	■	■	■	■	■	■
6451 CAI-installatie	MFA de Kreek (OB)														
Vervangen CAI-installatie, 1 centrale met 16 aansluitingen		1,00	st	2037	25										
65 Beveiliging															
6511 Brandmeldinstallatie	IKC de Kreek (NB)														
Vervangen brandmeldinstallatie, accu 12V 17Ah		1,00	st	2024	4			■				■			
Vervangen brandmeldinstallatie, totale beveiliging		2580,00	m2	2040	20										
Onderhoud		1,00	pst	2022	1	■	■		■	■	■		■	■	■
6511 Brandmeldinstallatie	MFA de Kreek (OB)														
Vervangen brandmeldinstallatie, totale beveiliging		2419,77	m2	2028	15							■			
Onderhoud brandmeldinstallatie		1,00	pst	2022	1	■	■	■	■	■	■		■	■	■
6512 Kleefmagneten	IKC de Kreek (NB)														
Vervangen		4,00	st	2035	15										
6512 Brandwerende doorvoeringen	IKC de Kreek (NB)														
■ Aanleveren logboek	Logboek ontbreekt	1,00	pst	2022		■									
■ Uitvoeren herstelwerkzaamheden	De brand-/rookw. doorvoering vertoont aan de oppervl. beschadigingen (scheuren, kieren, naden/openingen)	1,00	pst	2022		■									
	Controleren/ herstellen brandwerende doorvoeringen	1,00	pst	2025	5				■						■
6512 Brandwerende doorvoeringen	MFA de Kreek (OB)														
■ Aanleveren logboek	Logboek ontbreekt	1,00	pst	2022		■									

91839-1 • IKC de Kreek / MFA de Kreek
Meetketting 5 • Zwaag

Code/Element/Handeling	Locatie Element/Gebrek	Hvh	Ehd	Stj	Cy	2022	2023	2024	2025	2026	2027	2028	2029	2030	2031
■ Uitvoeren herstelwerkzaamheden	De brand-/rookw. doorvoering vertoont aan de oppervl. beschadigingen (scheuren, kieren, naden/openingen)	1,00	pst	2022		■									
	Controleren/ herstellen brandwerende doorvoeringen	1,00	pst	2025	5				■					■	
6513	Brandslang haspel	IKC de Kreek (NB)													
	Afpersen	5,00	st	2025	5				■					■	
	Keuring	5,00	st	2022	1	■	■	■	■	■	■	■	■	■	■
	Vervangen brandslang haspel	5,00	st	2038	18										
6513	Handblussers	IKC de Kreek (NB)													
	Vervangen handblusser	1,00	st	2040	20										
	Keuring	1,00	st	2022	1	■	■	■	■	■	■	■	■	■	■
6513	Brandslang haspel	MFA de Kreek (OB)													
	Afpersen	18,00	st	2024	5			■					■		
	Vervangen brandslang haspel	18,00	st	2028	15							■			
	Controle brandslang haspel	18,00	st	2022	1	■	■	■	■	■	■		■	■	■
65130 3	Handblussers	MFA de Kreek (OB)													
	Vervangen handblusser	5,00	st	2032	20										
	Keuring	5,00	st	2022	1	■	■	■	■	■	■	■	■	■	■
6521	Inbraak-alarminstallatie	IKC de Kreek (NB)													
	Vervangen inbraakalarminstallatie	2580,00	m2	2035	15										
	Controle inbraakalarminstallatie	1,00	pst	2022	1	■	■	■	■	■	■	■	■	■	■
6521	Inbraak-alarminstallatie	MFA de Kreek (OB)													
	Vervangen inbraakalarminstallatie	1360,10	m2	2028	15							■			
	Controle inbraakalarminstallatie	1,00	pst	2022	1	■	■	■	■	■	■	■	■	■	■
6541	Invalidetoilet noodsignaal	IKC de Kreek (NB)													
	Controle Invalidetoilet noodsignaal	1,00	st	2022	1	■	■	■	■	■	■	■	■	■	■

91839-1 • IKC de Kreek / MFA de Kreek
Meetketting 5 • Zwaag

Code/Element/Handeling	Locatie Element/Gebrek	Hvh	Ehd	Stj	Cy	2022	2023	2024	2025	2026	2027	2028	2029	2030	2031
6541	Invalidetoilet noodsignaal (MIVA)	MFA de Kreek (OB)													
	Vervangen invalidetoilet noodsignaal (MIVA)		1,00	st	2042 30										
66 Transport															
6611	Personenlift (Elektrische lift)	MFA de Kreek (OB)													
	Personenlift vervangen kooi		1,00	pst	2060 48										
	Personenlift revisie installatie		1,00	pst	2035 18										
	Personenlift keuring		1,00	pst	2022 1	■	■	■	■	■	■	■	■	■	■
	Personenlift onderhoudscontract		1,00	pst	2022 1	■	■	■	■	■	■	■	■	■	■
67 Gebouwbeheersvoorzieningen															
6710	Valbeveiliging algemeen	MFA de Kreek (OB)													
	Vervangen		1,00	pst	2044 24										
	Keuren		1,00	pst	2022 1	■	■	■	■	■	■	■	■	■	■
72 Vaste gebruikersvoorzieningen															
7210	Garderobekasten	IKC de Kreek (NB)													
	Vervangen		70,00	m2	2045 25										
7210	Houten zitbanken	IKC de Kreek (NB)													
	Vervangen		7,00	st	2045 25										
7213	vouwwanden, aandrijfaggregaat	MFA de Kreek (OB)													
	vervangen vouwwanden, aandrijfaggregaat		2,00	st	2028 15							■			
7213	vouwwanden, opwikkelbanden	MFA de Kreek (OB)													
	vervangen vouwwanden, opwikkelbanden		20,00	st	2028 10							■			
7213	vouwwanden, valbeveiliging	MFA de Kreek (OB)													
	vervangen vouwwanden, valbeveiliging		2,00	st	2028 15							■			
7213	vouwwanden, wandvlak	MFA de Kreek (OB)													
	vervangen vouwwanden, wandvlak		2,00	st	2038 20										

91839-1 • IKC de Kreek / MFA de Kreek
Meetketting 5 • Zwaag

Code/Element/Handeling	Locatie Element/Gebrek	Hvh	Ehd	Stj	Cy	2022	2023	2024	2025	2026	2027	2028	2029	2030	2031
7213	vouwwallen, windwerk	MFA de Kreek (OB)													
	vervangen vouwwallen, windwerk		2,00	st	2038 35										
73	Vaste keukenvoorzieningen														
7311	Keukenblok > 2.0 m.	IKC de Kreek (NB)													
	Vervangen keukenblok >=2.0 m		2,00	st	2044 24										
7311	Keukenblok 1.5-2.0 m.	IKC de Kreek (NB)													
	Vervangen keukenblok 1.5-2.0 m		6,00	st	2044 24										
7311	Keukenblok 1.5-2.0 m.	MFA de Kreek (OB)													
■	Uitvoeren herstellwerkzaamheden	Materiaaldefecten hang- en sluitwerk	1,00	pst	2022	■									
	Vervangen keukenblok 1.5-2.0 m		24,00	st	2036 24										
	Vervangen keukenmengkraan		24,00	st	2036 24										
	Vervangen kitvoeg boven blad inclusief inwendige hoeken		48,00	st	2028 12							■			
74	Vaste sanitairvoorzieningen														
7410	Sanitaire kitvoeg	MFA de Kreek (OB)													
	Vervangen kitvoeg binnenwand		936,00	m1	2028 12							■			
7411	Sanitair closetpot	IKC de Kreek (NB)													
	Vervangen closetpot compleet		33,00	st	2068 48										
7411	Sanitair uitstortgootsteen	IKC de Kreek (NB)													
	Vervangen mengkraan		3,00	st	2044 24										
	Vervangen uitstortgootsteen		3,00	st	2068 48										
7411	Sanitair wastafel	IKC de Kreek (NB)													
	Vervangen wastafel		14,00	st	2068 48										
	Vervangen wastafelkraan		14,00	st	2044 24										
7411	Sanitair fontein	IKC de Kreek (NB)													
	Vervangen fontein		2,00	st	2068 48										
	Vervangen koudwaterkraan		2,00	st	2044 24										

91839-1 • IKC de Kreek / MFA de Kreek
Meetketting 5 • Zwaag

Code/Element/Handeling	Locatie Element/Gebrek	Hvh	Ehd	Stj	Cy	2022	2023	2024	2025	2026	2027	2028	2029	2030	2031
7411	Sanitair douchesysteem	MFA de Kreek (OB)													
	Vervangen sanitair douchesysteem		1,00	pst	2028	10									
7411	Sanitaire inrichting modern	MFA de Kreek (OB)													
	Vervangen sanitair compleet		1,00	pst	2036	15									
7413	Kranen algemeen	MFA de Kreek (OB)													
	Vervangen kranen		1,00	pst	2028	15									
90	Terrein														
9022	Opstallen algemeen schuur	IKC de Kreek (NB)													
	Vervangen schuur		5,00	m2	2050	30									
	Reinigen schuur		5,00	m2	2023	3									
9031	Tuinmuur baksteen	IKC de Kreek (NB)													
	Vervangen voegwerk tuinmuur		78,00	m2	2068	48									
9032	Hekwerk, gaashek	IKC de Kreek (NB)													
	Vervangen gaaswerk 1,0 - 2,0 m1		129,00	m1	2040	20									
9032	Hekwerk, spijlhek 1,0 - 2,0 m1	IKC de Kreek (NB)													
	Vervangen spijlhek		2,00	m1	2050	30									
9034	Draaiport grote poort staal	IKC de Kreek (NB)													
	Vervangen grote stalen poort		4,00	st	2050	30									
9034	Draaiport loopport staal	IKC de Kreek (NB)													
	Vervangen stalen loopport		3,00	st	2050	30									
9041	Terreinverharding betontegels	IKC de Kreek (NB)													
	Vervangen betontegels		1428,00	m2	2060	40									
	Herstraten betontegels		1428,00	m2	2030	10									
9041	Betontegels	MFA de Kreek (OB)													
	Herstraten betontegels		1938,00	m2	2034	12									
9074	Fietsbeugels staal	IKC de Kreek (NB)													

91839-1 • IKC de Kreek / MFA de Kreek
Meetketting 5 • Zwaag

Code/Element/Handeling	Locatie Element/Gebrek	Hvh	Ehd	Stj	Cy	2022	2023	2024	2025	2026	2027	2028	2029	2030	2031
Vervangen fietsbeugels		190,00	st	2038	18										
9074 Terrein zandbak zand	MFA de Kreek (OB)														
Vervangen zand		50,00	m2	2022	2	■		■		■		■		■	
Vervangen zandbak		50,00	m2	2046	30										
99 Algemeen															
9999 Inspectie NEN3140 (1x per 5 jaar)	IKC de Kreek (NB)														
Technisch inspectie NEN3140		1,00	pst	2025	5				■					■	
9999 Dagelijks Onderhoud	MFA de Kreek (OB)														
Dagelijks Onderhoud		1,00	pst	2022	1	■	■	■	■	■	■	■	■	■	■
9999 Domotica installatie	MFA de Kreek (OB)														
Jaarlijks onderhoud Domotica installatie		1,00	pst	2022	1	■	■	■	■	■	■	■	■	■	■
9999 Eigen risico	MFA de Kreek (OB)														
Eigen risico		1,00	pst	2022	1	■	■	■	■	■	■	■	■	■	■
9999 Inspectie NEN3140 (1x per 5 jaar)	MFA de Kreek (OB)														
Technisch inspectie NEN3140		1,00	pst	2022	5	■					■				
9999 Managementfee	MFA de Kreek (OB)														
Directievoering 2040		1,00	pst	2022	1	■	■	■	■	■	■	■	■	■	■